



UNIVERSIDADE DE  
**vassouras**

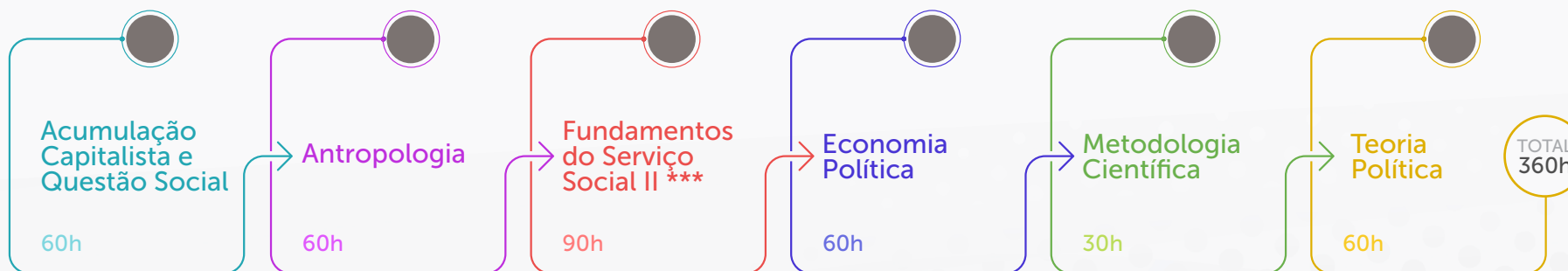


**Serviço Social** |  
Matriz Curricular

## 1º Período



## 2º Período



Legenda

● Remoto

### 3º Período



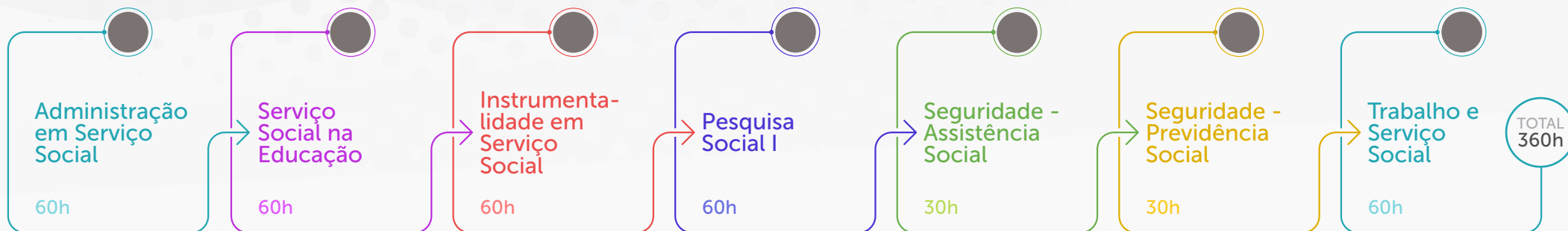
### 4º Período



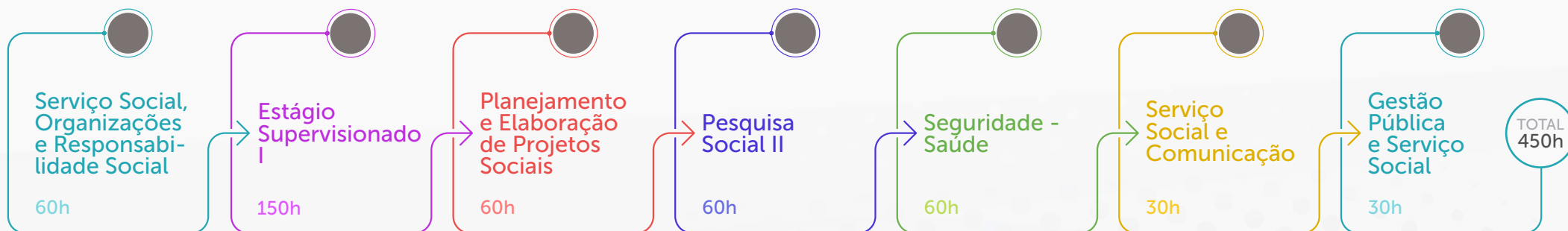
Legenda

● Remoto

## 5º Período



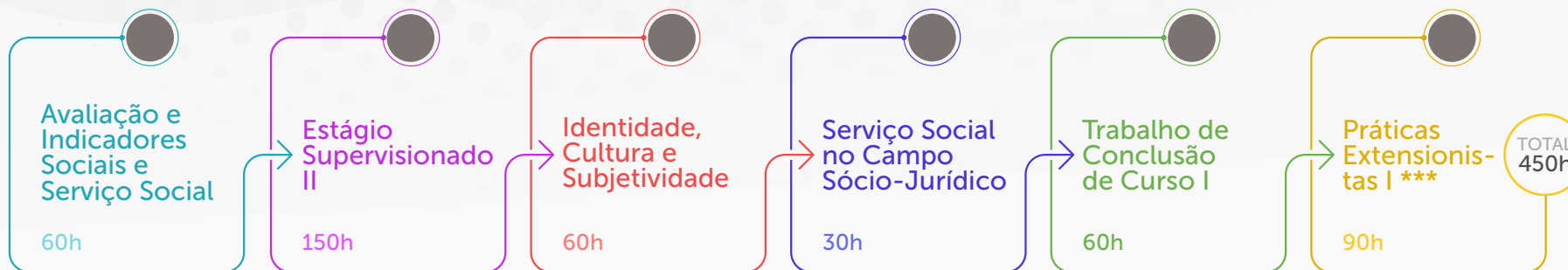
## 6º Período



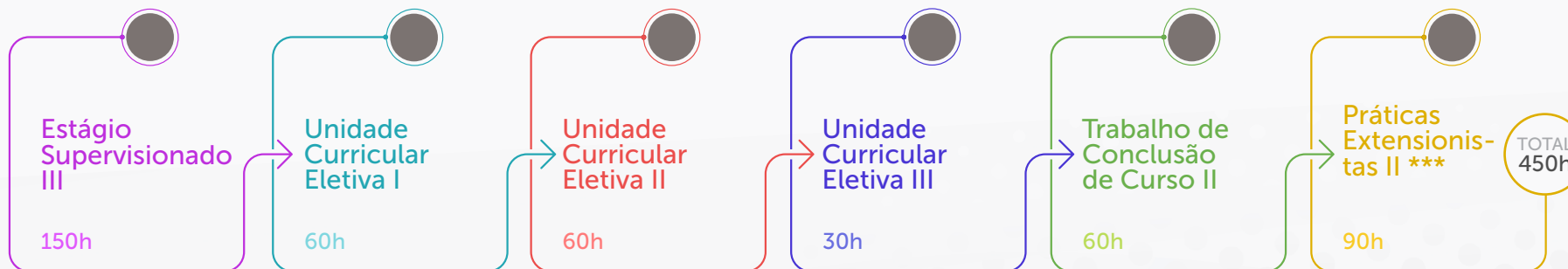
Legenda

● Remoto

## 7º Período



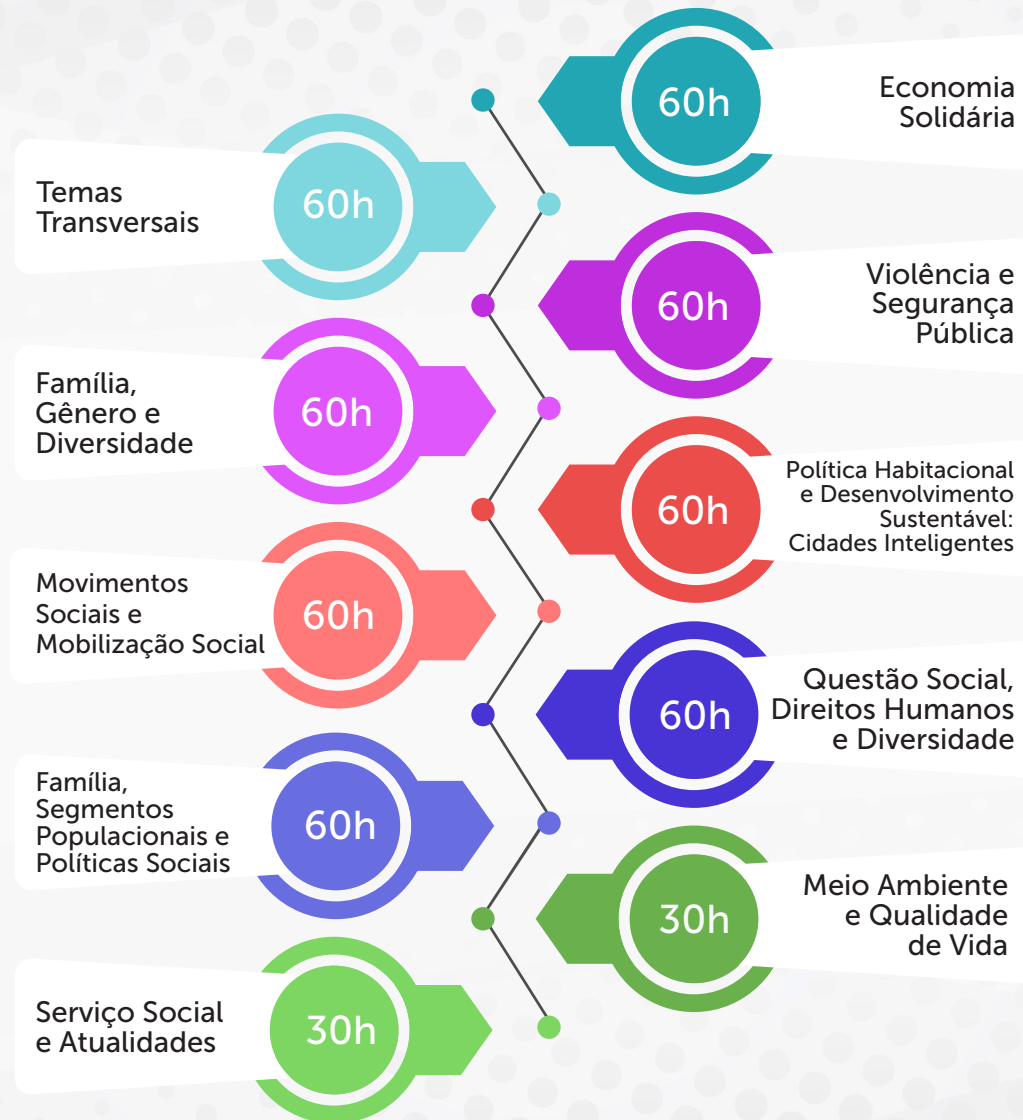
## 8º Período

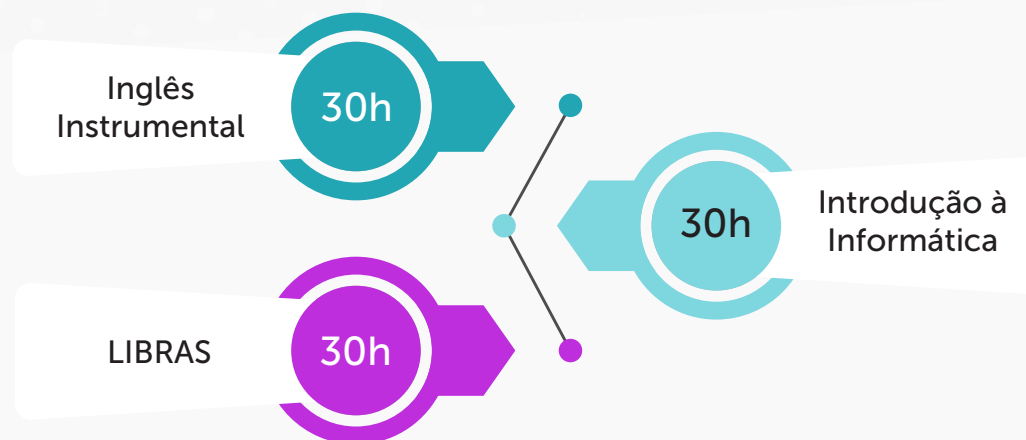


Legenda

● Remoto





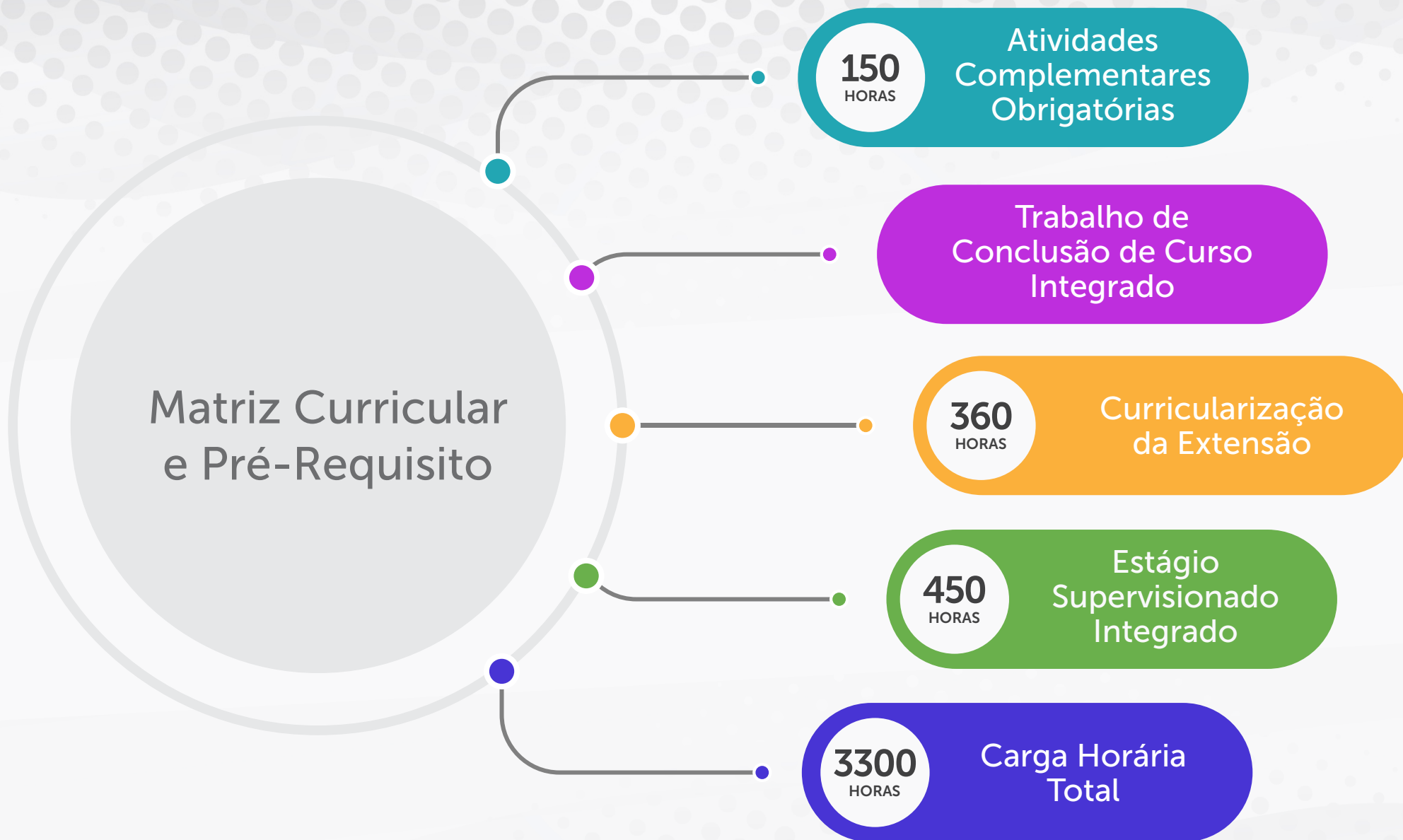


\*O estágio supervisionado terá carga horária mínima de 15% sobre as 3.000 horas conforme normativa, totalizando um mínimo de 450 horas. As unidades curriculares Instrumentalidade em Serviço Social, Serviço Social e Comunicação, Avaliação, Indicadores e Serviço Social terão 45 horas teóricas para subsidiar e aprofundar as dimensões teórico-metodológica, ético-política e técnico-operativa do Estágio Supervisionado em Serviço Social e a realização do Fórum de Supervisão no semestre.

\*\* A comprovação das atividades complementares deverá ser apresentada, gradualmente, a partir do 1º, sendo recomendada uma carga horária média de 20 horas por semestre, a fim de que sejam realizadas ao longo de toda a formação do aluno, até o 8º período. Os discentes que não cumprirem a carga horária mínima exigida (150h), não estarão aptos a colar grau.

\*\*\* As atividades de extensão devem compor, no mínimo, 10% (dez por cento) do total da carga horária do curso e estão distribuídas na Matriz curricular em duas disciplinas denominadas Práticas extensionistas I (90h), no 7º.P e Práticas extensionistas II (90h), no 8º.P. Além destas disciplinas, outras irão compor a carga horária restante, ao longo do curso: 1º.P Fundamentos do Serviço Social I (30h); 2º P Fundamentos do Serviço Social II (30h); 3P Direitos Humanos (30h); Fundamentos do Serviço Social III (30h); 4P Classe Social e Movimentos Sociais (30h); Fundamentos do Serviço Social IV (30h). Totalizando: 360h de atividades extensionistas.





As unidades curriculares podem conter atividades práticas a serem realizadas nos laboratórios dos cursos.



UNIVERSIDADE DE  
**VASSOURAS**

**[universidadedevassouras.edu.br](http://universidadedevassouras.edu.br)**

Endereço: Av. Expedicionário Oswaldo de Almeida Ramos, nº 280,  
Centro - Vassouras Tel: (24)2471-8200

