

Enfermagem

Matriz Curricular

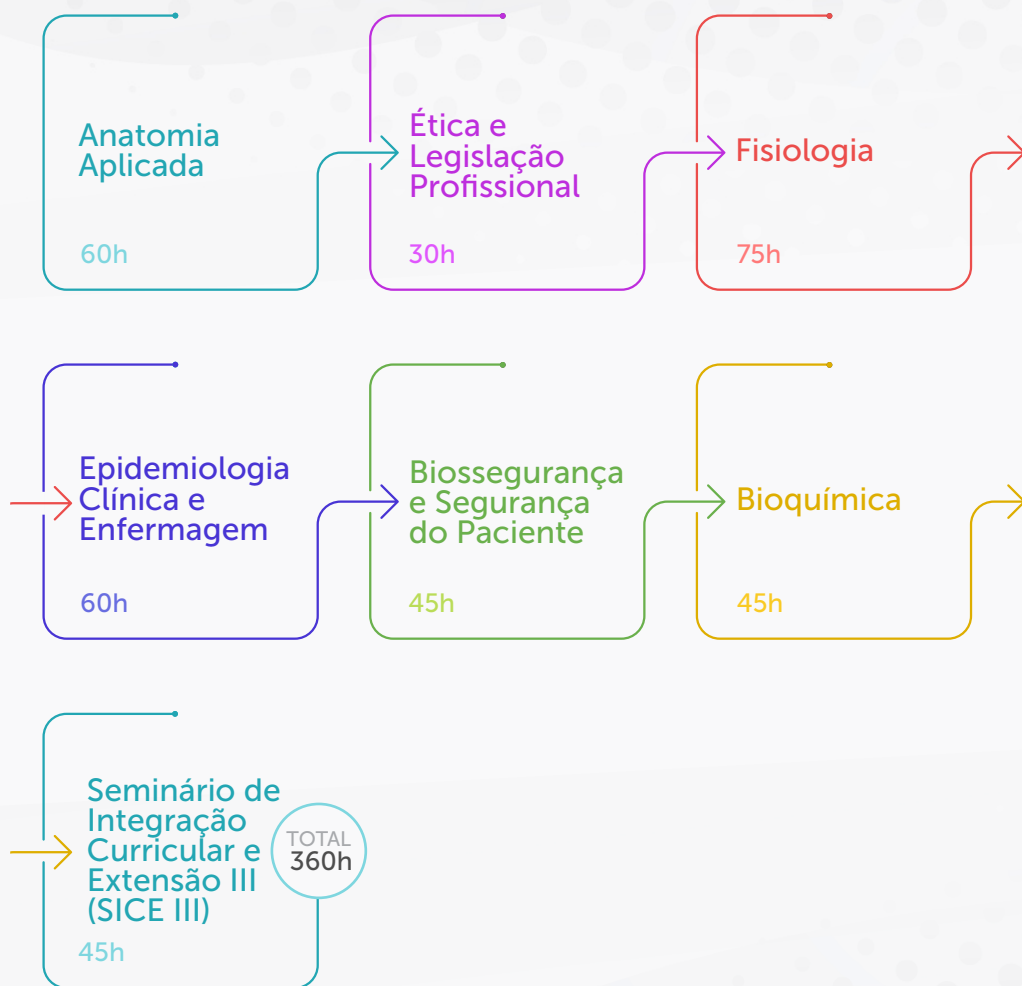
1º Período A ENFERMAGEM E EU



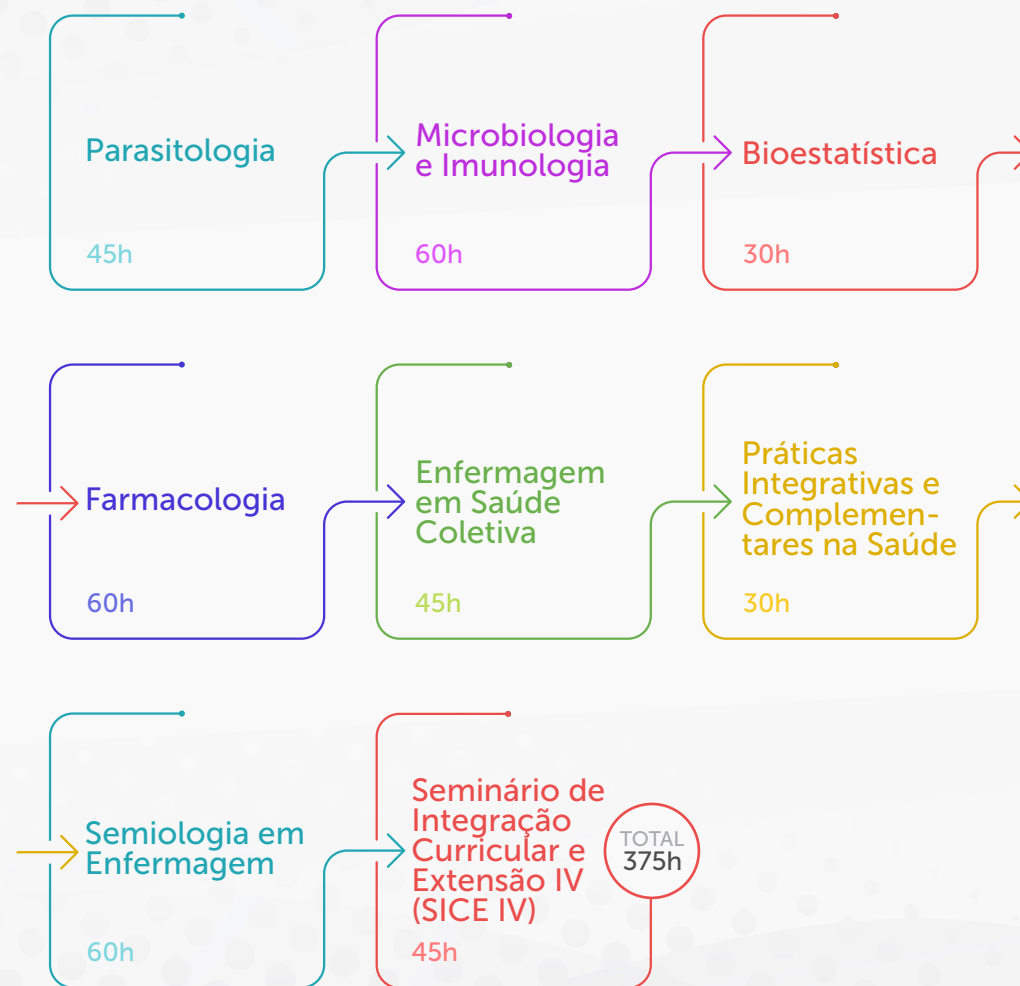
2º Período O PROCESSO SAÚDE-DOENÇA E A ENFERMAGEM



3º Período A ENFERMAGEM SAÚDE DOENÇA E COLETIVIDADES



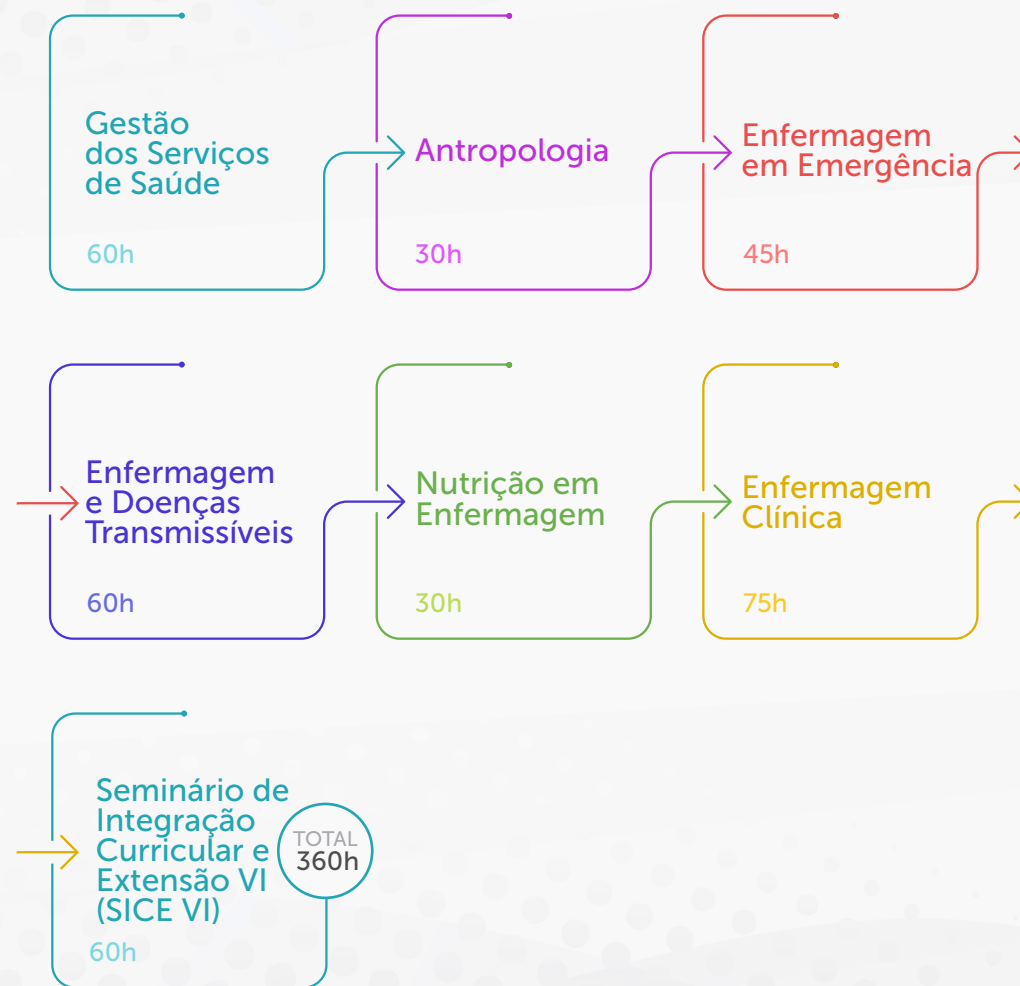
4º Período ENFERMAGEM E COLETIVIDADE



5º Período A FAMÍLIA E A ENFERMAGEM



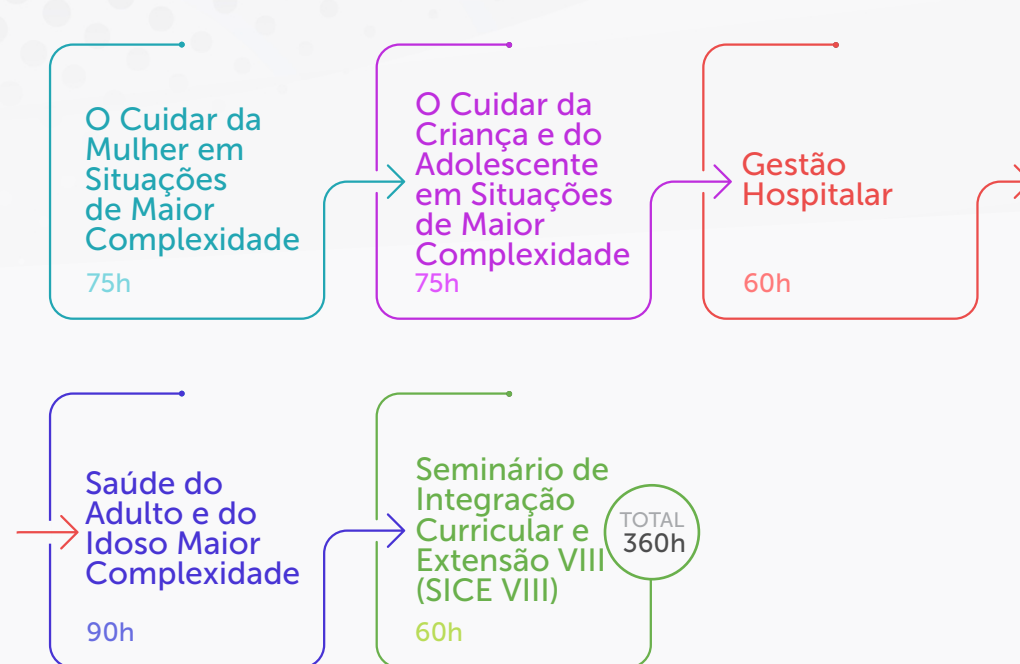
6º Período O PROCESSO DE CUIDAR EM ENFERMAGEM



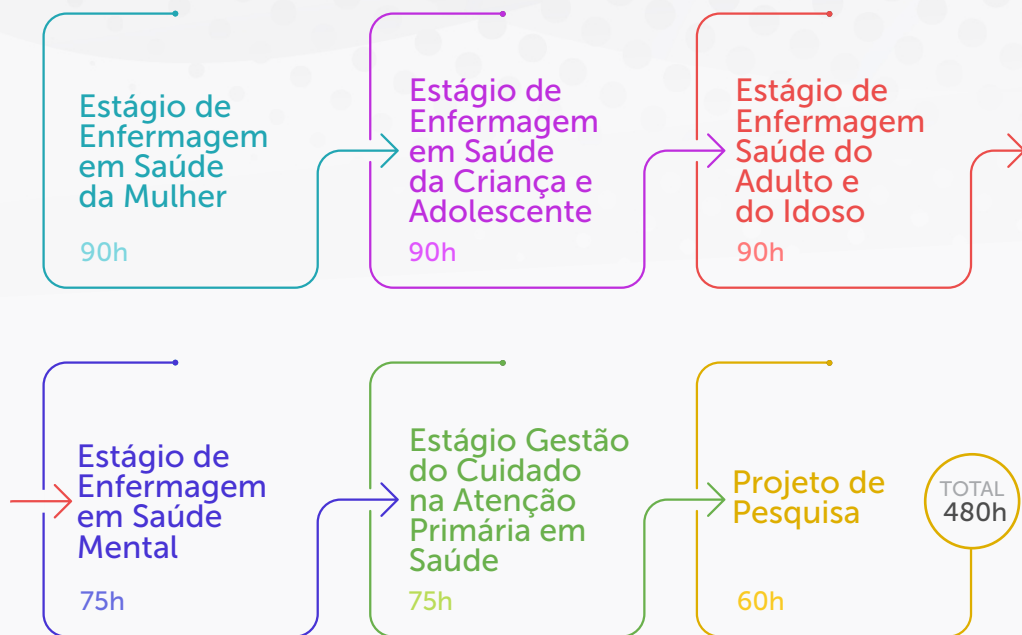
7º Período O PROCESSO DE CUIDAR EM ENFERMAGEM - ATENÇÃO BÁSICA



8º Período O PROCESSO DE CUIDAR EM ENFERMAGEM - ATENÇÃO HOSPITALAR



9º Período ESTÁGIO SUPERVISIONADO ATENÇÃO BÁSICA



10º Período ESTÁGIO SUPERVISIONADO ATENÇÃO HOSPITALAR





Matriz Curricular e Pré-Requisito

Atividades
Complementares
Integradas

Trabalho de
Conclusão de Curso
Integrado

Estágio
Supervisionado
Integrado

4020
HORAS

Carga Horária
Total



UNIVASSOURAS
CAMPUS UNIVERSITÁRIO
DE SAQUAREMA

univassouras.edu.br

Endereço: Av. Expedicionário Oswaldo de Almeida Ramos, nº 280,
Centro - Vassouras Tel: (24)2471-8200

