

Guia para elaboração do Relatório de Estágio Curricular

Regras gerais:

- Todo o texto deve ser digitado em cor preta, fonte Times New Roman com tamanho 12 e espaçamento de 1,5 entre as linhas.

Margens: esquerda e superior de 3 cm, direita e inferior de 2 cm.

- Numerar as páginas, de maneira sequencial, a partir da primeira página da Introdução.

I) CAPA:

Fazer como o modelo no Apêndice A, que se encontra no fim deste documento.

II) CONTEÚDO:

- a) Introdução (+/- 1pag.)
- b) Descrição da unidade concedente (1 pag.)
- c) Desenvolvimento (+/- 15 pags.)
- d) Conclusão (1pag.)
- e) Bibliografia

a) Introdução: descrever objetivamente o que será visto ao longo do relatório, fornecendo uma visão geral do conteúdo.

b) Descrição da unidade concedente: relatar sucintamente a área de atuação da empresa/ órgão público/secretaria de governo e seu histórico.

c) Desenvolvimento: registrar as atividades realizadas, de maneira detalhada, inserindo elementos que possam enriquecer o texto. Só insira figuras, plantas e tabelas desde que as mesmas sejam previamente descritas no texto. Além disso, é interessante que o aluno inclua

desafios enfrentados na unidade concedente, como foram resolvidos e as sugestões propostas por ele. Nesta parte, o leitor deve ser capaz de enxergar o dia-a-dia do estagiário.

- Ilustrações, figuras, desenhos e plantas: devem ter legenda com numeração sequencial abaixo das mesmas (veja Exemplo 1 a seguir). Além disso, devem, obrigatoriamente, ser citados no texto o mais próximo possível do trecho a que se refere.
- Tabelas: semelhante ao descrito acima, porém com legenda na parte superior (veja Exemplo 2).

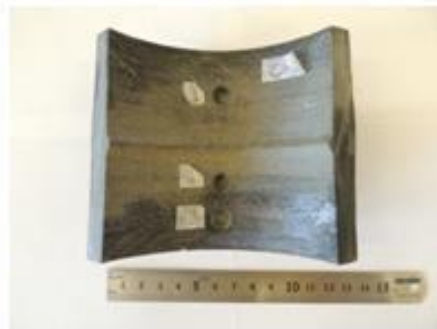
Importante: Cite primeiro no texto e depois mostre a figura ou tabela. Isto leva o leitor para o ponto que se deseja mostrar.

Exemplo 1 (para figuras): legenda abaixo da figura.

Inicialmente, foram inspecionados corpos-de-prova utilizando as luvas de epoxy reforçado por fibras de vidro. Ao todo foram 10 corpos-de-prova todos com furos circulares de diferentes profundidades e diâmetros, feitos através de uma fresa. Um exemplo dessas luvas pode ser visto na Figura 2.



(a)



(b)

Figura 2. Exemplo da luva de material compósito. Lado externo (a) e lado interno com defeitos simulados (b).

Exemplo 2 (para tabelas): legenda **acima** da tabela.

A seguir, na Tabela 1, é demonstrado um resumo dos resultados obtidos com a comparação entre câmera antiga e câmera nova, onde a cor verde significa que o defeito foi detectado e a vermelha a ausência de detecção.

Tabela 1. Comparação da detecção entre câmera antiga e câmera nova.

Furo	CP1			CP2			CP3		
	Razão de Aspecto	Camera antiga	Camera Nova	Razão de Aspecto	Camera antiga	Camera Nova	Razão de Aspecto	Camera antiga	Camera Nova
1	1,47			1,39			19,8		
2	1,08			1,08			2,3		
3	5,26			1,42			1,11		
4	2,17			1,43			0,52		

d) Conclusão: dissertar a respeito da contribuição do estágio na formação do aluno e quais foram as suas colaborações para o crescimento da empresa/organização.

e) Bibliografia: toda obra consultada, seja ela livros, normas, sites e etc deve ser registrada nesta seção.

APÊNDICE A

UNIVERSIDADE DE VASSOURAS

CURSO DE XXXXXXXXXXXX

RELATÓRIO DE ESTÁGIO CURRICULAR SUPERVISIONADO

INSERIR O NOME DO ESTAGIÁRIO

Relatório de conclusão de estágio
apresentado ao curso de XXXXXXXXXXXX
da Universidade de Vassouras.

VASSOURAS

ANO