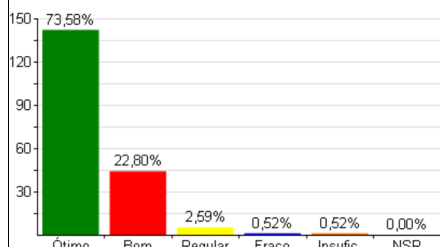


Relatório de Apuração de Resultados - Autoavaliação de Curso - 2º Sem. 2012
Totais da Autoavaliação de Curso com % (Aluno avalia Curso)

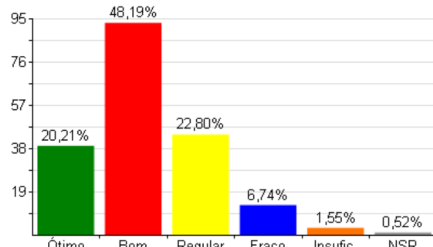
Curso: ADMINISTRAÇÃO							
Período: TODOS		Total de Avaliações: 193 / 260 (74,23%)					
Organização do Curso							
Questão	5	4	3	2	1	NR	MP
1. Atuação do coordenador quanto ao encaminhamento e solução de problemas acadêmicos dos alunos	142	44	5	1	1	0	4,68
	73,58%	22,80%	2,59%	0,52%	0,52%	0,00%	
2. Indique o seu grau de conhecimento sobre o Projeto Pedagógico do seu Curso (PPC)	39	93	44	13	3	1	3,79
	20,21%	48,19%	22,80%	6,74%	1,55%	0,52%	
3. Conceitue, de modo geral, o corpo docente (professores) do seu período	64	88	33	6	2	0	4,07
	33,16%	45,60%	17,10%	3,11%	1,04%	0,00%	
4. Adequação dos laboratórios específicos ao desenvolvimento das aulas práticas	39	82	41	8	2	21	3,86
	20,21%	42,49%	21,24%	4,15%	1,04%	10,88%	
5. Desenvolvimento das atividades práticas de seu curso	47	79	44	11	1	11	3,88
	24,35%	40,93%	22,80%	5,70%	0,52%	5,70%	
6. Acervo bibliográfico adequado às necessidades das disciplinas	69	84	33	4	2	1	4,11
	35,75%	43,52%	17,10%	2,07%	1,04%	0,52%	
7. Atividades de extensão promovidas em seu curso	67	78	35	8	2	3	4,05
	34,72%	40,41%	18,13%	4,15%	1,04%	1,55%	
8. Atividades de pesquisa e produção científicas promovidas em seu curso	50	84	41	10	1	7	3,92
	25,91%	43,52%	21,24%	5,18%	0,52%	3,63%	
9. Conceitue o seu curso	79	89	23	1	1	0	4,26
	40,93%	46,11%	11,92%	0,52%	0,52%	0,00%	
Avaliação Média							4,07

Gráficos da Autoavaliação de Curso (Aluno avalia Curso)

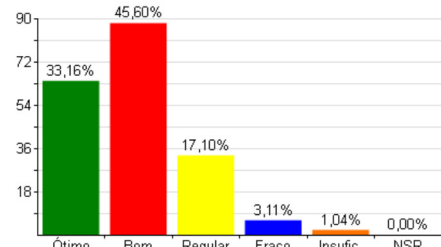
1. Atuação do coordenador quanto ao encaminhamento e solução de problemas acadêmicos dos alunos



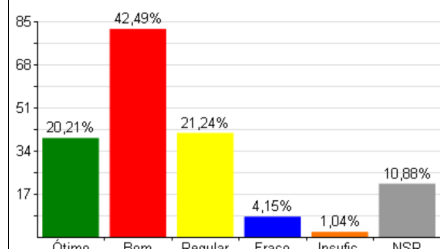
2. Indique o seu grau de conhecimento sobre o Projeto Pedagógico do seu Curso (PPC)



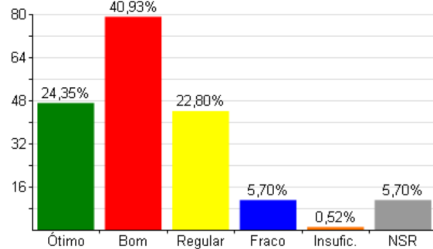
3. Conceitue, de modo geral, o corpo docente (professores) do seu período



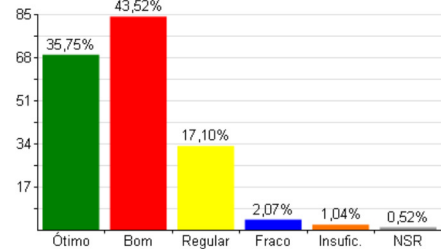
4. Adequação dos laboratórios específicos ao desenvolvimento das aulas práticas



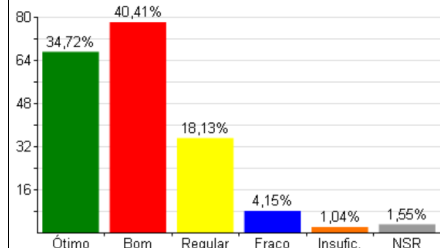
5. Desenvolvimento das atividades práticas de seu curso



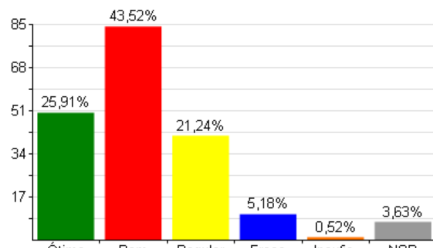
6. Acervo bibliográfico adequado às necessidades das disciplinas



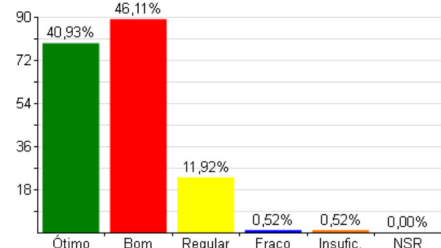
7. Atividades de extensão promovidas em seu curso



8. Atividades de pesquisa e produção científicas promovidas em seu curso



9. Conceitue o seu curso



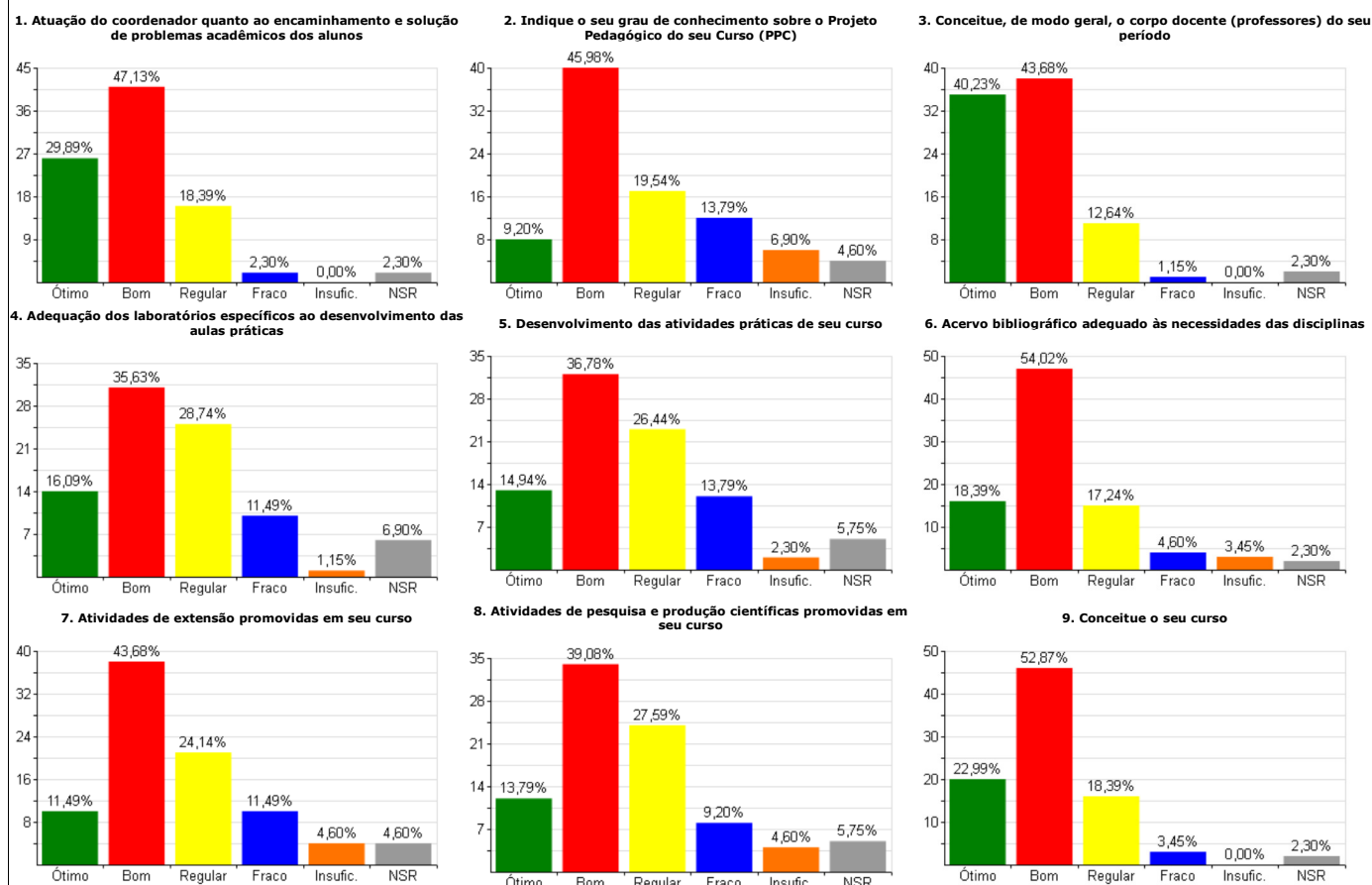
Legenda: 5)Ótimo 4)Bom 3)Regular 2)Fraco 1)Insuficiente NR)Não sei responder MP)Média ponderada

Sistema de Autoavaliação de Curso 2012

Relatório de Apuração de Resultados - Autoavaliação de Curso - 2º Sem. 2012
Totais da Autoavaliação de Curso com % (Aluno avalia Curso)

Curso: ADMINISTRAÇÃO - MARICÁ							
Período: TODOS							
Total de Avaliações: 87 / 200 (43,50%)							
Organização do Curso							
Questão	5	4	3	2	1	NR	MP
1. Atuação do coordenador quanto ao encaminhamento e solução de problemas acadêmicos dos alunos	26	41	16	2	0	2	4,07
	29,89%	47,13%	18,39%	2,30%	0,00%	2,30%	
2. Indique o seu grau de conhecimento sobre o Projeto Pedagógico do seu Curso (PPC)	8	40	17	12	6	4	3,39
	9,20%	45,98%	19,54%	13,79%	6,90%	4,60%	
3. Conceitue, de modo geral, o corpo docente (professores) do seu período	35	38	11	1	0	2	4,26
	40,23%	43,68%	12,64%	1,15%	0,00%	2,30%	
4. Adequação dos laboratórios específicos ao desenvolvimento das aulas práticas	14	31	25	10	1	6	3,58
	16,09%	35,63%	28,74%	11,49%	1,15%	6,90%	
5. Desenvolvimento das atividades práticas de seu curso	13	32	23	12	2	5	3,51
	14,94%	36,78%	26,44%	13,79%	2,30%	5,75%	
6. Acervo bibliográfico adequado às necessidades das disciplinas	16	47	15	4	3	2	3,81
	18,39%	54,02%	17,24%	4,60%	3,45%	2,30%	
7. Atividades de extensão promovidas em seu curso	10	38	21	10	4	4	3,48
	11,49%	43,68%	24,14%	11,49%	4,60%	4,60%	
8. Atividades de pesquisa e produção científicas promovidas em seu curso	12	34	24	8	4	5	3,51
	13,79%	39,08%	27,59%	9,20%	4,60%	5,75%	
9. Conceitue o seu curso	20	46	16	3	0	2	3,98
	22,99%	52,87%	18,39%	3,45%	0,00%	2,30%	
Avaliação Média							3,73

Gráficos da Autoavaliação de Curso (Aluno avalia Curso)



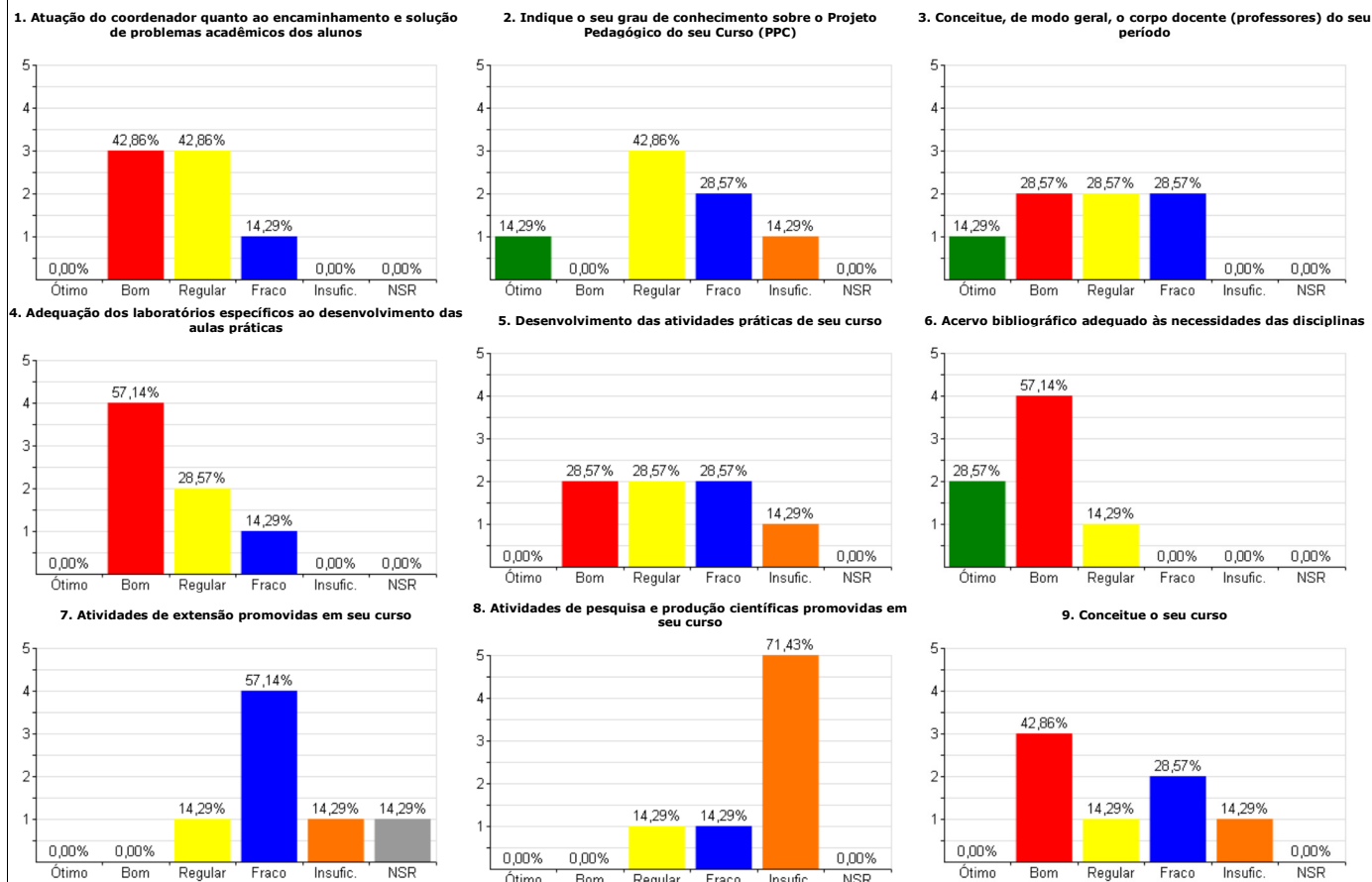
Legenda: 5)Ótimo 4)Bom 3)Regular 2)Fraco 1)Insuficiente NR)Não sei responder MP)Média ponderada

Sistema de Autoavaliação de Curso 2012

Relatório de Apuração de Resultados - Autoavaliação de Curso - 2º Sem. 2012
Totais da Autoavaliação de Curso com % (Aluno avalia Curso)

Curso: BIOMEDICINA NOTURNO							
Período: TODOS		Total de Avaliações: 7 / 17 (41,18%)					
Organização do Curso							
Questão	5	4	3	2	1	NR	MP
1. Atuação do coordenador quanto ao encaminhamento e solução de problemas acadêmicos dos alunos	0 0,00%	3 42,86%	3 42,86%	1 14,29%	0 0,00%	0 0,00%	3,29
2. Indique o seu grau de conhecimento sobre o Projeto Pedagógico do seu Curso (PPC)	1 14,29%	0 0,00%	3 42,86%	2 28,57%	1 14,29%	0 0,00%	2,71
3. Conceitue, de modo geral, o corpo docente (professores) do seu período	1 14,29%	2 28,57%	2 28,57%	2 28,57%	0 0,00%	0 0,00%	3,29
4. Adequação dos laboratórios específicos ao desenvolvimento das aulas práticas	0 0,00%	4 57,14%	2 28,57%	1 14,29%	0 0,00%	0 0,00%	3,43
5. Desenvolvimento das atividades práticas de seu curso	0 0,00%	2 28,57%	2 28,57%	2 28,57%	1 14,29%	0 0,00%	2,71
6. Acervo bibliográfico adequado às necessidades das disciplinas	2 28,57%	4 57,14%	1 14,29%	0 0,00%	0 0,00%	0 0,00%	4,14
7. Atividades de extensão promovidas em seu curso	0 0,00%	0 0,00%	1 14,29%	4 57,14%	1 14,29%	1 14,29%	2,00
8. Atividades de pesquisa e produção científicas promovidas em seu curso	0 0,00%	0 0,00%	1 14,29%	1 14,29%	5 71,43%	0 0,00%	1,43
9. Conceitue o seu curso	0 0,00%	3 42,86%	1 14,29%	2 28,57%	1 14,29%	0 0,00%	2,86
Avaliação Média							2,87

Gráficos da Autoavaliação de Curso (Aluno avalia Curso)



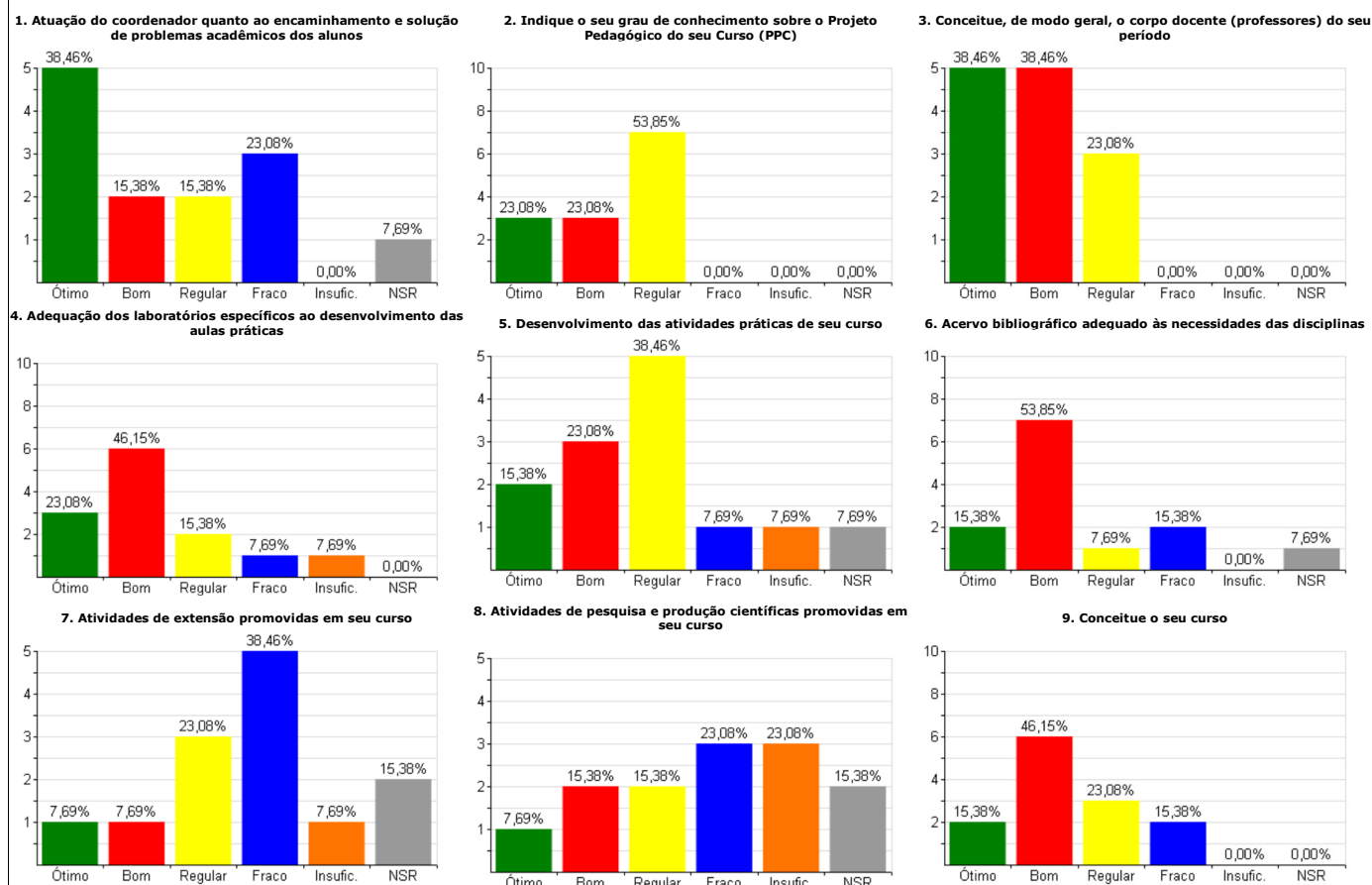
Legenda: 5)Ótimo 4)Bom 3)Regular 2)Fraco 1)Insuficiente NR)Não sei responder MP)Média ponderada

Sistema de Autoavaliação de Curso 2012

Relatório de Apuração de Resultados - Autoavaliação de Curso - 2º Sem. 2012
Totais da Autoavaliação de Curso com % (Aluno avalia Curso)

Curso: BIOMEDICINA							
Período: TODOS							
Total de Avaliações: 13 / 44 (29,55%)							
Organização do Curso							
Questão	5	4	3	2	1	NR	MP
1. Atuação do coordenador quanto ao encaminhamento e solução de problemas acadêmicos dos alunos	5 38,46%	2 15,38%	2 15,38%	3 23,08%	0 0,00%	1 7,69%	3,75
2. Indique o seu grau de conhecimento sobre o Projeto Pedagógico do seu Curso (PPC)	3 23,08%	3 23,08%	7 53,85%	0 0,00%	0 0,00%	0 0,00%	3,69
3. Conceitue, de modo geral, o corpo docente (professores) do seu período	5 38,46%	5 38,46%	3 23,08%	0 0,00%	0 0,00%	0 0,00%	4,15
4. Adequação dos laboratórios específicos ao desenvolvimento das aulas práticas	3 23,08%	6 46,15%	2 15,38%	1 7,69%	1 7,69%	0 0,00%	3,69
5. Desenvolvimento das atividades práticas de seu curso	2 15,38%	3 23,08%	5 38,46%	1 7,69%	1 7,69%	1 7,69%	3,33
6. Acervo bibliográfico adequado às necessidades das disciplinas	2 15,38%	7 53,85%	1 7,69%	2 15,38%	0 0,00%	1 7,69%	3,75
7. Atividades de extensão promovidas em seu curso	1 7,69%	1 7,69%	3 23,08%	5 38,46%	1 7,69%	2 15,38%	2,64
8. Atividades de pesquisa e produção científicas promovidas em seu curso	1 7,69%	2 15,38%	2 15,38%	3 23,08%	3 23,08%	2 15,38%	2,55
9. Conceitue o seu curso	2 15,38%	6 46,15%	3 23,08%	2 15,38%	0 0,00%	0 0,00%	3,62
Avaliação Média							3,46

Gráficos da Autoavaliação de Curso (Aluno avalia Curso)



Legenda: 5)Ótimo 4)Bom 3)Regular 2)Fraco 1)Insuficiente NR)Não sei responder MP)Média ponderada

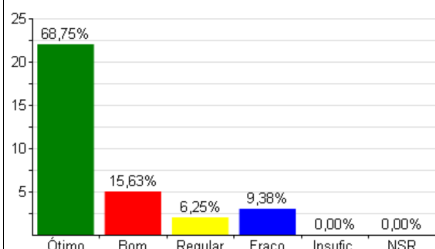
Sistema de Autoavaliação de Curso 2012

Relatório de Apuração de Resultados - Autoavaliação de Curso - 2º Sem. 2012
Totais da Autoavaliação de Curso com % (Aluno avalia Curso)

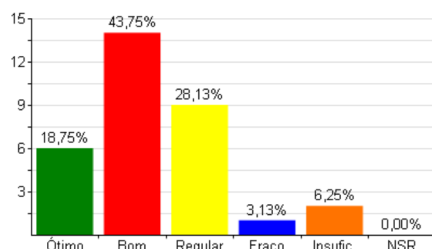
Curso: CIÊNCIAS BIOLÓGICAS							
Período: TODOS		Total de Avaliações: 32 / 74 (43,24%)					
Organização do Curso							
Questão	5	4	3	2	1	NR	MP
1. Atuação do coordenador quanto ao encaminhamento e solução de problemas acadêmicos dos alunos	22	5	2	3	0	0	4,44
	68,75%	15,63%	6,25%	9,38%	0,00%	0,00%	
2. Indique o seu grau de conhecimento sobre o Projeto Pedagógico do seu Curso (PPC)	6	14	9	1	2	0	3,66
	18,75%	43,75%	28,13%	3,13%	6,25%	0,00%	
3. Conceitue, de modo geral, o corpo docente (professores) do seu período	13	12	5	0	2	0	4,06
	40,63%	37,50%	15,63%	0,00%	6,25%	0,00%	
4. Adequação dos laboratórios específicos ao desenvolvimento das aulas práticas	9	11	9	3	0	0	3,81
	28,13%	34,38%	28,13%	9,38%	0,00%	0,00%	
5. Desenvolvimento das atividades práticas de seu curso	9	10	8	4	1	0	3,69
	28,13%	31,25%	25,00%	12,50%	3,13%	0,00%	
6. Acervo bibliográfico adequado às necessidades das disciplinas	12	11	4	3	2	0	3,88
	37,50%	34,38%	12,50%	9,38%	6,25%	0,00%	
7. Atividades de extensão promovidas em seu curso	9	12	7	3	1	0	3,78
	28,13%	37,50%	21,88%	9,38%	3,13%	0,00%	
8. Atividades de pesquisa e produção científicas promovidas em seu curso	11	11	8	1	1	0	3,94
	34,38%	34,38%	25,00%	3,13%	3,13%	0,00%	
9. Conceitue o seu curso	13	15	4	0	0	0	4,28
	40,63%	46,88%	12,50%	0,00%	0,00%	0,00%	
Avaliação Média							3,95

Gráficos da Autoavaliação de Curso (Aluno avalia Curso)

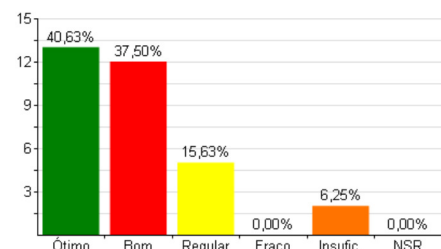
1. Atuação do coordenador quanto ao encaminhamento e solução de problemas acadêmicos dos alunos



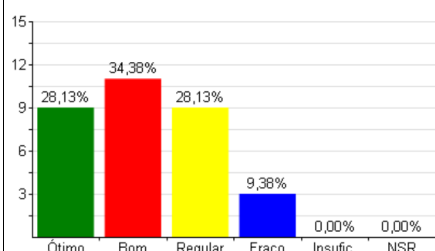
2. Indique o seu grau de conhecimento sobre o Projeto Pedagógico do seu Curso (PPC)



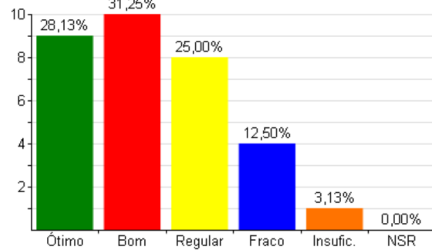
3. Conceitue, de modo geral, o corpo docente (professores) do seu período



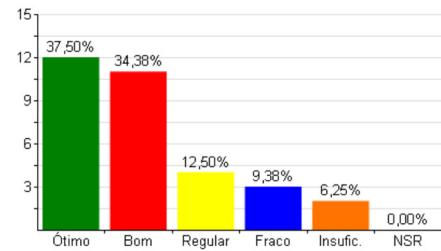
4. Adequação dos laboratórios específicos ao desenvolvimento das aulas práticas



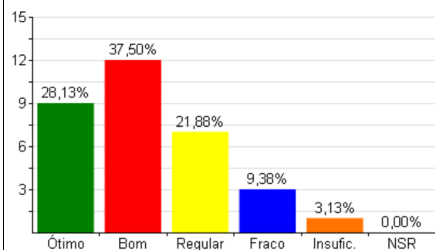
5. Desenvolvimento das atividades práticas de seu curso



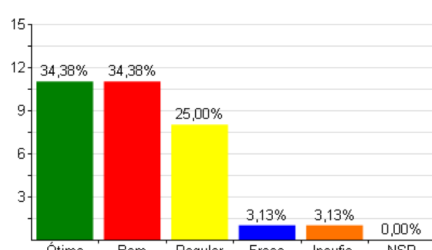
6. Acervo bibliográfico adequado às necessidades das disciplinas



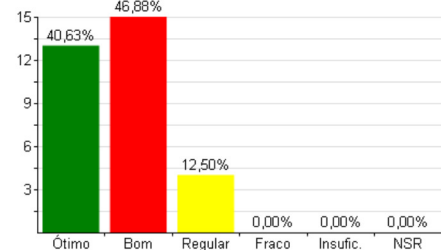
7. Atividades de extensão promovidas em seu curso



8. Atividades de pesquisa e produção científicas promovidas em seu curso



9. Conceitue o seu curso



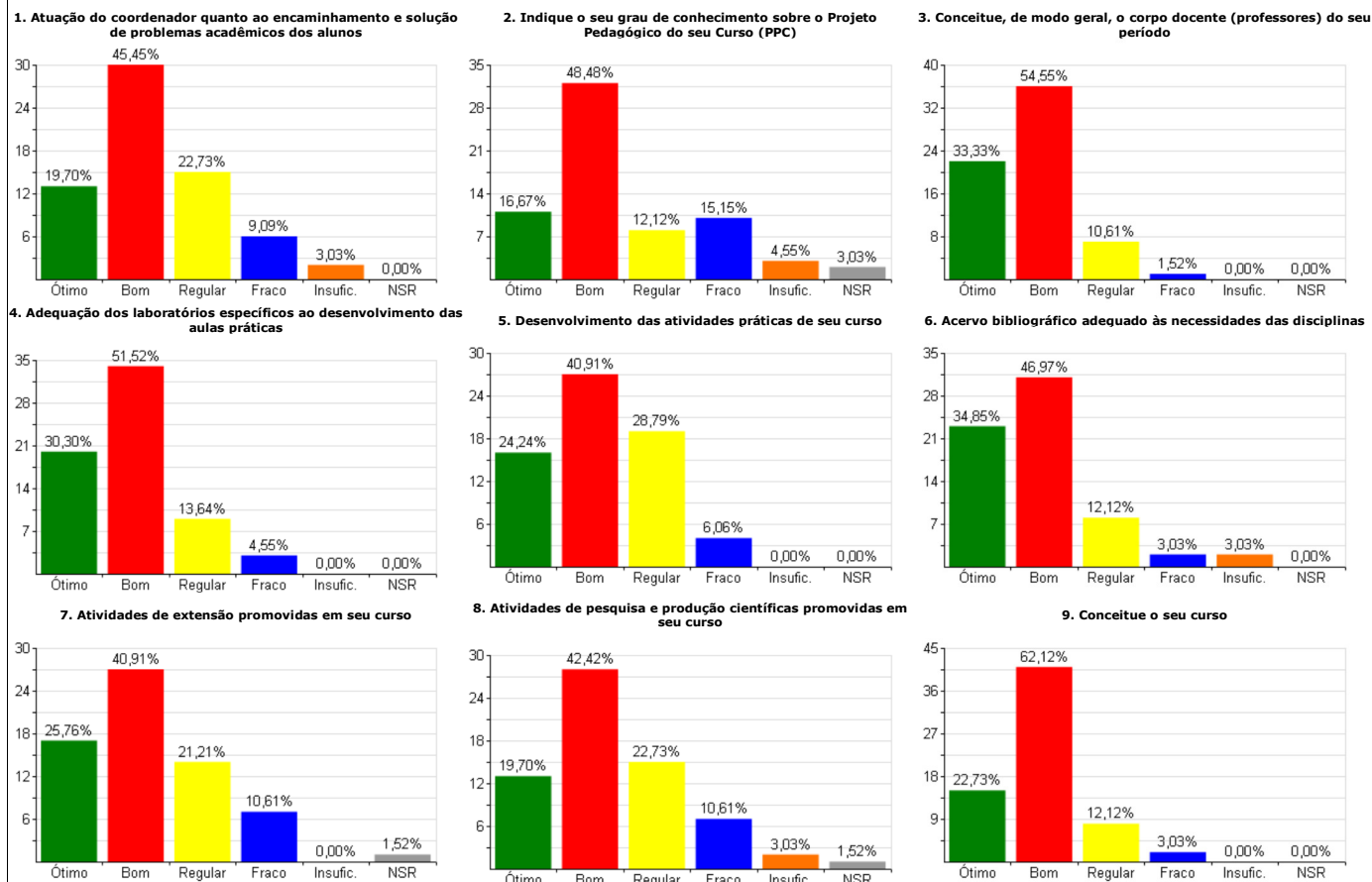
Legenda: 5)Ótimo 4)Bom 3)Regular 2)Fraco 1)Insuficiente NR)Não sei responder MP)Média ponderada

Sistema de Autoavaliação de Curso 2012

Relatório de Apuração de Resultados - Autoavaliação de Curso - 2º Sem. 2012
Totais da Autoavaliação de Curso com % (Aluno avalia Curso)

Curso: ENFERMAGEM NOTURNO							
Período: TODOS		Total de Avaliações: 66 / 121 (54,55%)					
Organização do Curso							
Questão	5	4	3	2	1	NR	MP
1. Atuação do coordenador quanto ao encaminhamento e solução de problemas acadêmicos dos alunos	13	30	15	6	2	0	3,70
	19,70%	45,45%	22,73%	9,09%	3,03%	0,00%	
2. Indique o seu grau de conhecimento sobre o Projeto Pedagógico do seu Curso (PPC)	11	32	8	10	3	2	3,59
	16,67%	48,48%	12,12%	15,15%	4,55%	3,03%	
3. Conceitue, de modo geral, o corpo docente (professores) do seu período	22	36	7	1	0	0	4,20
	33,33%	54,55%	10,61%	1,52%	0,00%	0,00%	
4. Adequação dos laboratórios específicos ao desenvolvimento das aulas práticas	20	34	9	3	0	0	4,08
	30,30%	51,52%	13,64%	4,55%	0,00%	0,00%	
5. Desenvolvimento das atividades práticas de seu curso	16	27	19	4	0	0	3,83
	24,24%	40,91%	28,79%	6,06%	0,00%	0,00%	
6. Acervo bibliográfico adequado às necessidades das disciplinas	23	31	8	2	2	0	4,08
	34,85%	46,97%	12,12%	3,03%	3,03%	0,00%	
7. Atividades de extensão promovidas em seu curso	17	27	14	7	0	1	3,83
	25,76%	40,91%	21,21%	10,61%	0,00%	1,52%	
8. Atividades de pesquisa e produção científicas promovidas em seu curso	13	28	15	7	2	1	3,66
	19,70%	42,42%	22,73%	10,61%	3,03%	1,52%	
9. Conceitue o seu curso	15	41	8	2	0	0	4,05
	22,73%	62,12%	12,12%	3,03%	0,00%	0,00%	
Avaliação Média							3,89

Gráficos da Autoavaliação de Curso (Aluno avalia Curso)



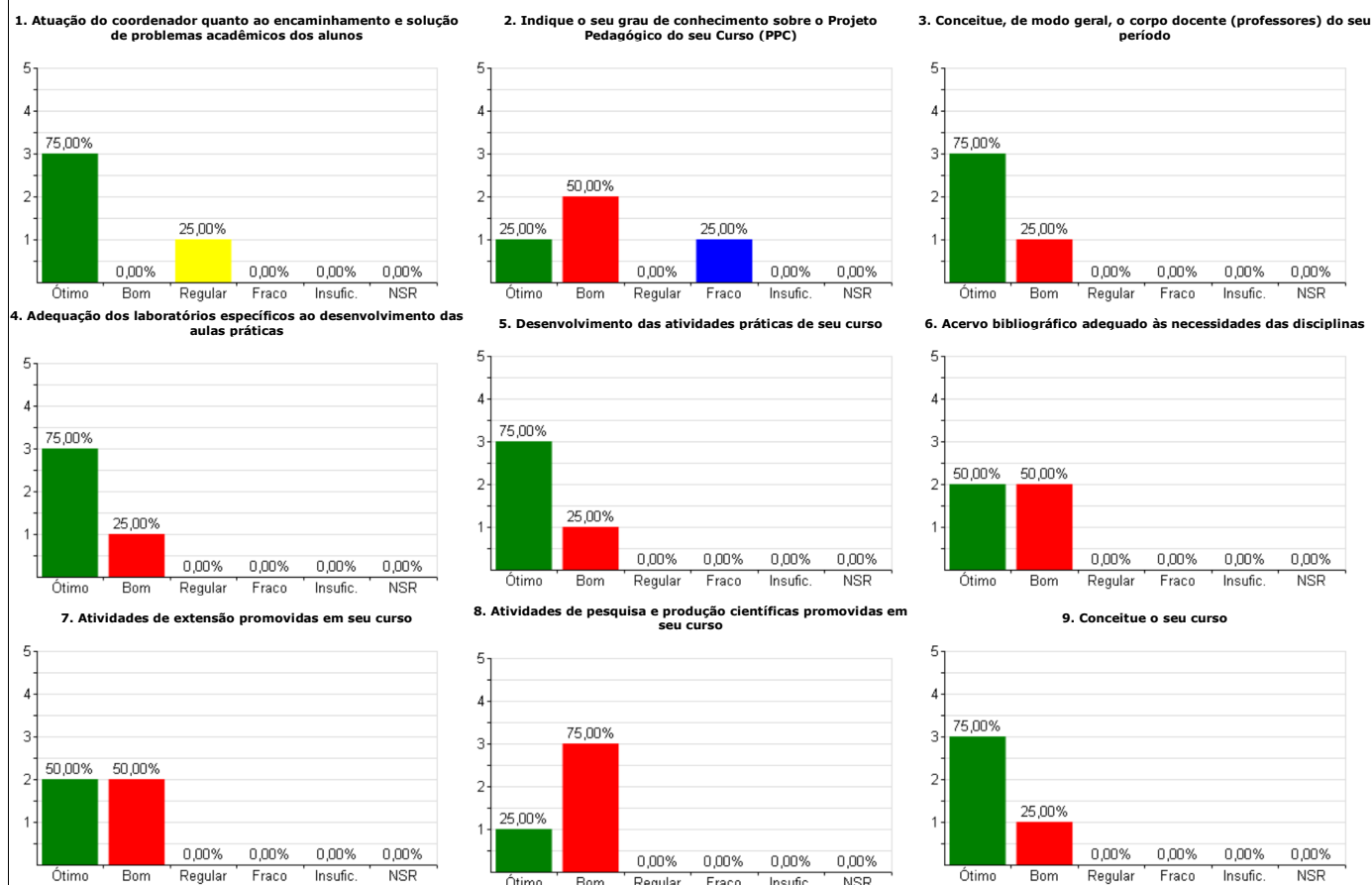
Legenda: 5)Ótimo 4)Bom 3)Regular 2)Fraco 1)Insuficiente NR)Não sei responder MP)Média ponderada

Sistema de Autoavaliação de Curso 2012

Relatório de Apuração de Resultados - Autoavaliação de Curso - 2º Sem. 2012
Totais da Autoavaliação de Curso com % (Aluno avalia Curso)

Curso: ENFERMAGEM							
Período: TODOS							
Total de Avaliações: 4 / 22 (18,18%)							
Organização do Curso							
Questão	5	4	3	2	1	NR	MP
1. Atuação do coordenador quanto ao encaminhamento e solução de problemas acadêmicos dos alunos	3 75,00%	0 0,00%	1 25,00%	0 0,00%	0 0,00%	0 0,00%	4,50
2. Indique o seu grau de conhecimento sobre o Projeto Pedagógico do seu Curso (PPC)	1 25,00%	2 50,00%	0 0,00%	1 25,00%	0 0,00%	0 0,00%	3,75
3. Conceitue, de modo geral, o corpo docente (professores) do seu período	3 75,00%	1 25,00%	0 0,00%	0 0,00%	0 0,00%	0 0,00%	4,75
4. Adequação dos laboratórios específicos ao desenvolvimento das aulas práticas	3 75,00%	1 25,00%	0 0,00%	0 0,00%	0 0,00%	0 0,00%	4,75
5. Desenvolvimento das atividades práticas de seu curso	3 75,00%	1 25,00%	0 0,00%	0 0,00%	0 0,00%	0 0,00%	4,75
6. Acervo bibliográfico adequado às necessidades das disciplinas	2 50,00%	2 50,00%	0 0,00%	0 0,00%	0 0,00%	0 0,00%	4,50
7. Atividades de extensão promovidas em seu curso	2 50,00%	2 50,00%	0 0,00%	0 0,00%	0 0,00%	0 0,00%	4,50
8. Atividades de pesquisa e produção científicas promovidas em seu curso	1 25,00%	3 75,00%	0 0,00%	0 0,00%	0 0,00%	0 0,00%	4,25
9. Conceitue o seu curso	3 75,00%	1 25,00%	0 0,00%	0 0,00%	0 0,00%	0 0,00%	4,75
Avaliação Média							4,50

Gráficos da Autoavaliação de Curso (Aluno avalia Curso)



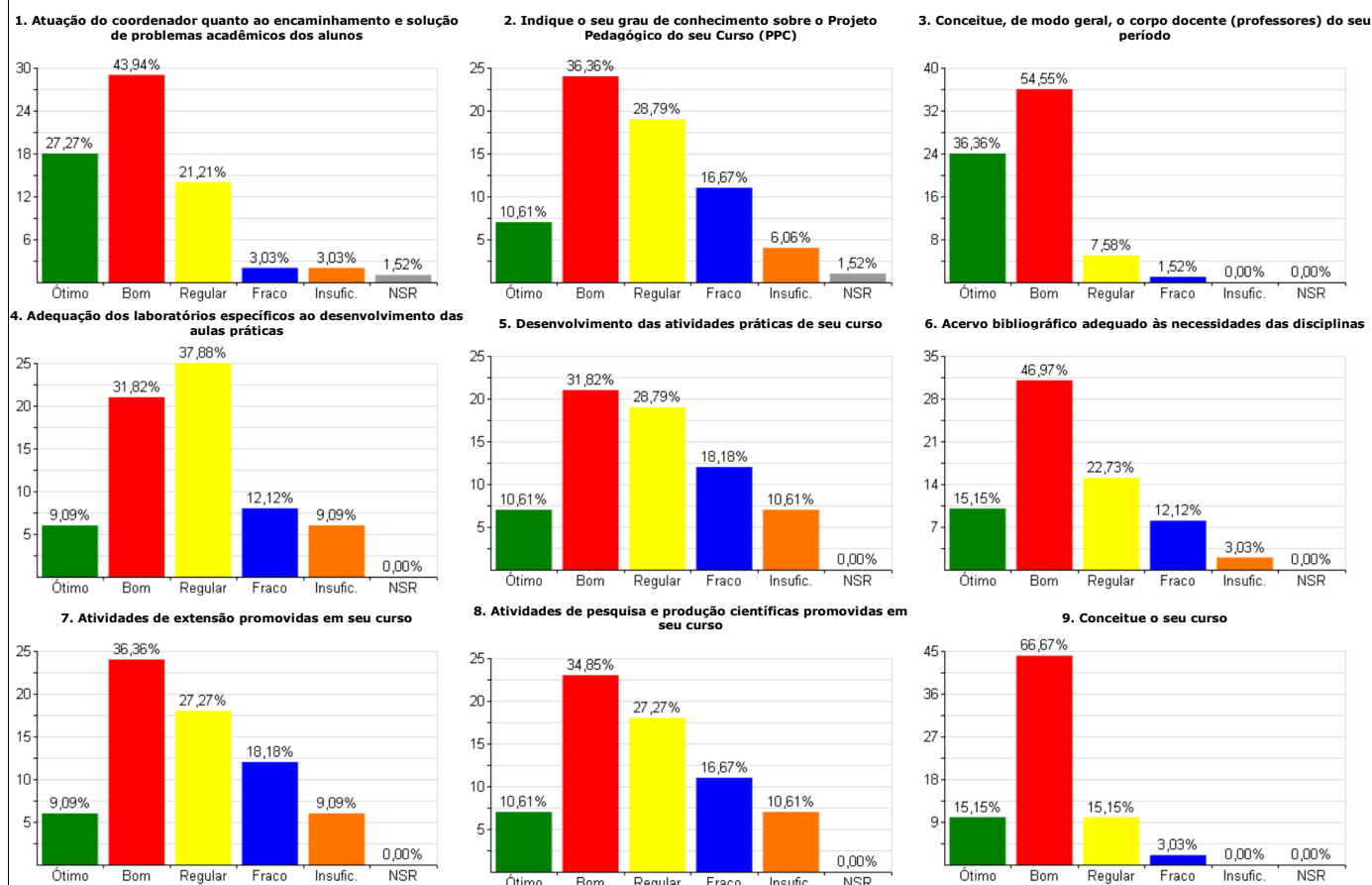
Legenda: 5)Ótimo 4)Bom 3)Regular 2)Fraco 1)Insuficiente NR)Não sei responder MP)Média ponderada

Sistema de Autoavaliação de Curso 2012

Relatório de Apuração de Resultados - Autoavaliação de Curso - 2º Sem. 2012
Totais da Autoavaliação de Curso com % (Aluno avalia Curso)

Curso: ENGENHARIA AMBIENTAL							
Período: TODOS		Total de Avaliações: 66 / 185 (35,68%)					
Organização do Curso							
Questão	5	4	3	2	1	NR	MP
1. Atuação do coordenador quanto ao encaminhamento e solução de problemas acadêmicos dos alunos	18 27,27%	29 43,94%	14 21,21%	2 3,03%	2 3,03%	1 1,52%	3,91
2. Indique o seu grau de conhecimento sobre o Projeto Pedagógico do seu Curso (PPC)	7 10,61%	24 36,36%	19 28,79%	11 16,67%	4 6,06%	1 1,52%	3,29
3. Conceitue, de modo geral, o corpo docente (professores) do seu período	24 36,36%	36 54,55%	5 7,58%	1 1,52%	0 0,00%	0 0,00%	4,26
4. Adequação dos laboratórios específicos ao desenvolvimento das aulas práticas	6 9,09%	21 31,82%	25 37,88%	8 12,12%	6 9,09%	0 0,00%	3,20
5. Desenvolvimento das atividades práticas de seu curso	7 10,61%	21 31,82%	19 28,79%	12 18,18%	7 10,61%	0 0,00%	3,14
6. Acervo bibliográfico adequado às necessidades das disciplinas	10 15,15%	31 46,97%	15 22,73%	8 12,12%	2 3,03%	0 0,00%	3,59
7. Atividades de extensão promovidas em seu curso	6 9,09%	24 36,36%	18 27,27%	12 18,18%	6 9,09%	0 0,00%	3,18
8. Atividades de pesquisa e produção científicas promovidas em seu curso	7 10,61%	23 34,85%	18 27,27%	11 16,67%	7 10,61%	0 0,00%	3,18
9. Conceitue o seu curso	10 15,15%	44 66,67%	10 15,15%	2 3,03%	0 0,00%	0 0,00%	3,94
Avaliação Média							3,52

Gráficos da Autoavaliação de Curso (Aluno avalia Curso)



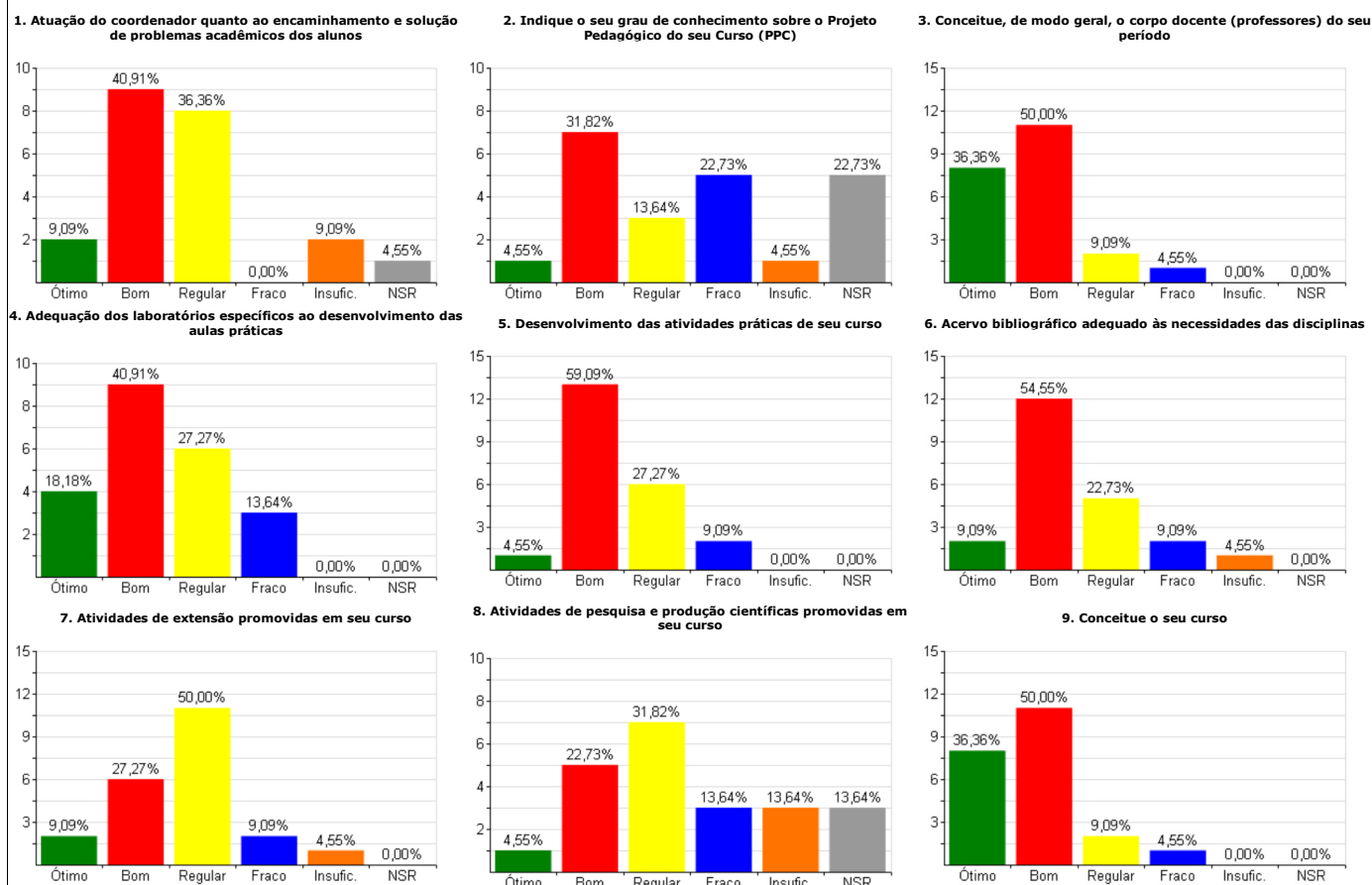
Legenda: 5)Ótimo 4)Bom 3)Regular 2)Fraco 1)Insuficiente NR)Não sei responder MP)Média ponderada

Sistema de Autoavaliação de Curso 2012

Relatório de Apuração de Resultados - Autoavaliação de Curso - 2º Sem. 2012
Totais da Autoavaliação de Curso com % (Aluno avalia Curso)

Curso: ENGENHARIA DA COMPUTAÇÃO							
Período: TODOS							
Total de Avaliações: 22 / 40 (55,00%)							
Organização do Curso							
Questão	5	4	3	2	1	NR	MP
1. Atuação do coordenador quanto ao encaminhamento e solução de problemas acadêmicos dos alunos	2 9,09%	9 40,91%	8 36,36%	0 0,00%	2 9,09%	1 4,55%	3,43
2. Indique o seu grau de conhecimento sobre o Projeto Pedagógico do seu Curso (PPC)	1 4,55%	7 31,82%	3 13,64%	5 22,73%	1 4,55%	5 22,73%	3,12
3. Conceitue, de modo geral, o corpo docente (professores) do seu período	8 36,36%	11 50,00%	2 9,09%	1 4,55%	0 0,00%	0 0,00%	4,18
4. Adequação dos laboratórios específicos ao desenvolvimento das aulas práticas	4 18,18%	9 40,91%	6 27,27%	3 13,64%	0 0,00%	0 0,00%	3,64
5. Desenvolvimento das atividades práticas de seu curso	1 4,55%	13 59,09%	6 27,27%	2 9,09%	0 0,00%	0 0,00%	3,59
6. Acervo bibliográfico adequado às necessidades das disciplinas	2 9,09%	12 54,55%	5 22,73%	2 9,09%	1 4,55%	0 0,00%	3,55
7. Atividades de extensão promovidas em seu curso	2 9,09%	6 27,27%	11 50,00%	2 9,09%	1 4,55%	0 0,00%	3,27
8. Atividades de pesquisa e produção científicas promovidas em seu curso	1 4,55%	5 22,73%	7 31,82%	3 13,64%	3 13,64%	3 13,64%	2,89
9. Conceitue o seu curso	8 36,36%	11 50,00%	2 9,09%	1 4,55%	0 0,00%	0 0,00%	4,18
Avaliação Média							3,54

Gráficos da Autoavaliação de Curso (Aluno avalia Curso)



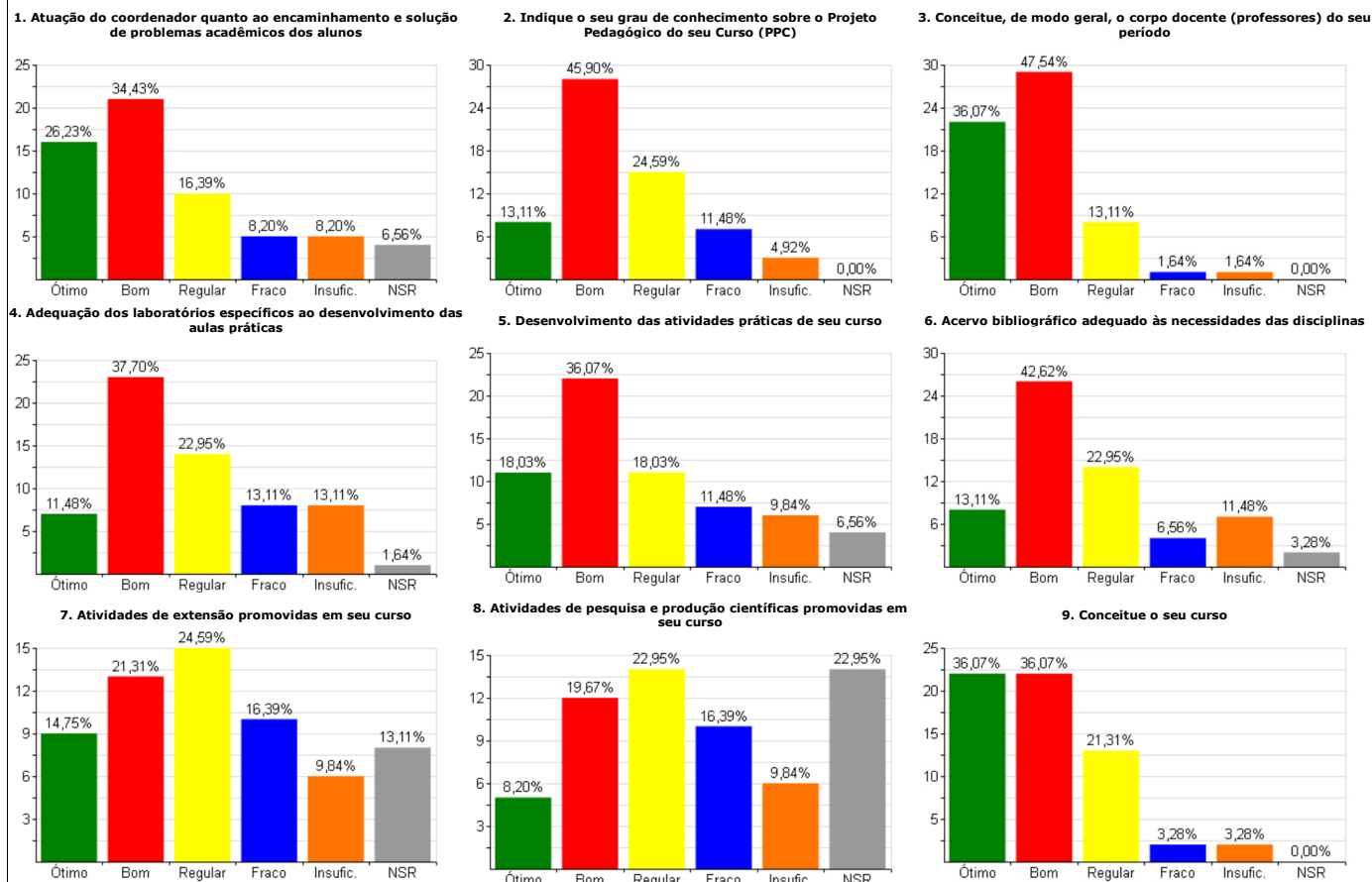
Legenda: 5)Ótimo 4)Bom 3)Regular 2)Fraco 1)Insuficiente NR)Não sei responder MP)Média ponderada

Sistema de Autoavaliação de Curso 2012

Relatório de Apuração de Resultados - Autoavaliação de Curso - 2º Sem. 2012
Totais da Autoavaliação de Curso com % (Aluno avalia Curso)

Curso: ENGENHARIA DE PRODUÇÃO							
Período: TODOS		Total de Avaliações: 61 / 117 (52,14%)					
Organização do Curso							
Questão	5	4	3	2	1	NR	MP
1. Atuação do coordenador quanto ao encaminhamento e solução de problemas acadêmicos dos alunos	16 26,23%	21 34,43%	10 16,39%	5 8,20%	5 8,20%	4 6,56%	3,67
2. Indique o seu grau de conhecimento sobre o Projeto Pedagógico do seu Curso (PPC)	8 13,11%	28 45,90%	15 24,59%	7 11,48%	3 4,92%	0 0,00%	3,51
3. Conceitue, de modo geral, o corpo docente (professores) do seu período	22 36,07%	29 47,54%	8 13,11%	1 1,64%	1 1,64%	0 0,00%	4,15
4. Adequação dos laboratórios específicos ao desenvolvimento das aulas práticas	7 11,48%	23 37,70%	14 22,95%	8 13,11%	8 13,11%	1 1,64%	3,22
5. Desenvolvimento das atividades práticas de seu curso	11 18,03%	22 36,07%	11 18,03%	7 11,48%	6 9,84%	4 6,56%	3,44
6. Acervo bibliográfico adequado às necessidades das disciplinas	8 13,11%	26 42,62%	14 22,95%	4 6,56%	7 11,48%	2 3,28%	3,41
7. Atividades de extensão promovidas em seu curso	9 14,75%	13 21,31%	15 24,59%	10 16,39%	6 9,84%	8 13,11%	3,17
8. Atividades de pesquisa e produção científicas promovidas em seu curso	5 8,20%	12 19,67%	14 22,95%	10 16,39%	6 9,84%	14 22,95%	3,00
9. Conceitue o seu curso	22 36,07%	22 36,07%	13 21,31%	2 3,28%	2 3,28%	0 0,00%	3,98
Avaliação Média							3,51

Gráficos da Autoavaliação de Curso (Aluno avalia Curso)



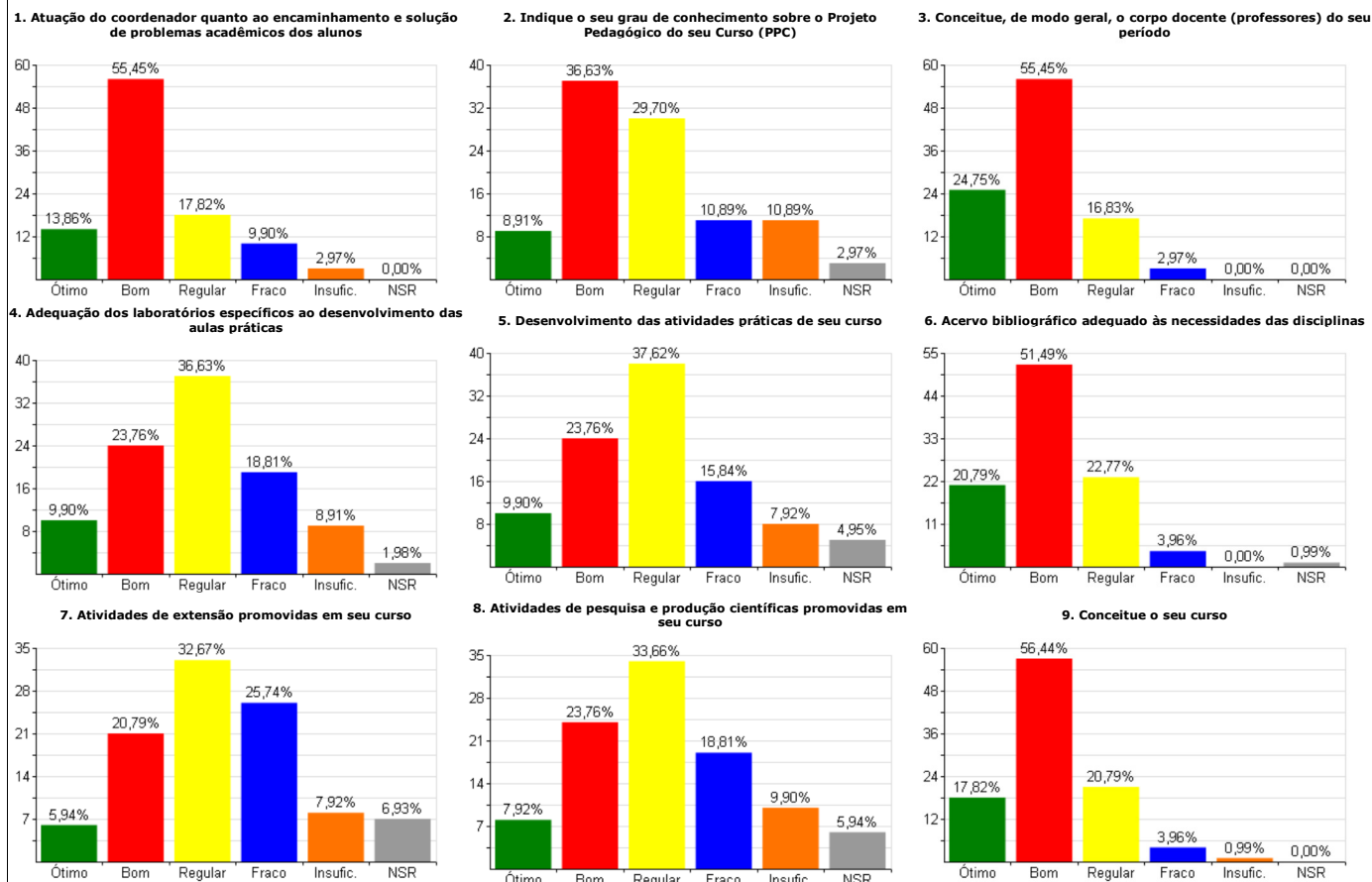
Legenda: 5) Ótimo 4) Bom 3) Regular 2) Fraco 1) Insuficiente NR) Não sei responder MP) Média ponderada

Sistema de Autoavaliação de Curso 2012

Relatório de Apuração de Resultados - Autoavaliação de Curso - 2º Sem. 2012
Totais da Autoavaliação de Curso com % (Aluno avalia Curso)

Curso: ENGENHARIA ELÉTRICA							
Período: TODOS		Total de Avaliações: 101 / 258 (39,15%)					
Organização do Curso							
Questão	5	4	3	2	1	NR	MP
1. Atuação do coordenador quanto ao encaminhamento e solução de problemas acadêmicos dos alunos	14 13,86%	56 55,45%	18 17,82%	10 9,90%	3 2,97%	0 0,00%	3,67
2. Indique o seu grau de conhecimento sobre o Projeto Pedagógico do seu Curso (PPC)	9 8,91%	37 36,63%	30 29,70%	11 10,89%	11 10,89%	3 2,97%	3,22
3. Conceitue, de modo geral, o corpo docente (professores) do seu período	25 24,75%	56 55,45%	17 16,83%	3 2,97%	0 0,00%	0 0,00%	4,02
4. Adequação dos laboratórios específicos ao desenvolvimento das aulas práticas	10 9,90%	24 23,76%	37 36,63%	19 18,81%	9 8,91%	2 1,98%	3,07
5. Desenvolvimento das atividades práticas de seu curso	10 9,90%	24 23,76%	38 37,62%	16 15,84%	8 7,92%	5 4,95%	3,13
6. Acervo bibliográfico adequado às necessidades das disciplinas	21 20,79%	52 51,49%	23 22,77%	4 3,96%	0 0,00%	1 0,99%	3,90
7. Atividades de extensão promovidas em seu curso	6 5,94%	21 20,79%	33 32,67%	26 25,74%	8 7,92%	7 6,93%	2,90
8. Atividades de pesquisa e produção científicas promovidas em seu curso	8 7,92%	24 23,76%	34 33,66%	19 18,81%	10 9,90%	6 5,94%	3,01
9. Conceitue o seu curso	18 17,82%	57 56,44%	21 20,79%	4 3,96%	1 0,99%	0 0,00%	3,86
Avaliação Média							3,42

Gráficos da Autoavaliação de Curso (Aluno avalia Curso)



Legenda: 5)Ótimo 4)Bom 3)Regular 2)Fraco 1)Insuficiente NR)Não sei responder MP)Média ponderada

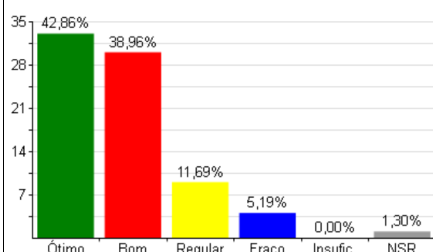
Sistema de Autoavaliação de Curso 2012

Relatório de Apuração de Resultados - Autoavaliação de Curso - 2º Sem. 2012
Totais da Autoavaliação de Curso com % (Aluno avalia Curso)

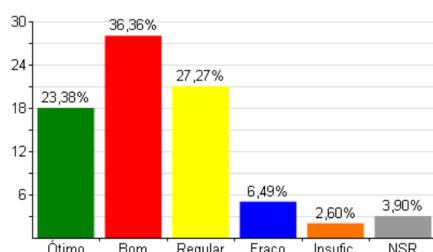
Curso: FARMÁCIA NOTURNO							
Período: TODOS		Total de Avaliações: 77 / 113 (68,14%)					
Organização do Curso							
Questão	5	4	3	2	1	NR	MP
1. Atuação do coordenador quanto ao encaminhamento e solução de problemas acadêmicos dos alunos	33	30	9	4	0	1	4,21
	42,86%	38,96%	11,69%	5,19%	0,00%	1,30%	
2. Indique o seu grau de conhecimento sobre o Projeto Pedagógico do seu Curso (PPC)	18	28	21	5	2	3	3,74
	23,38%	36,36%	27,27%	6,49%	2,60%	3,90%	
3. Conceitue, de modo geral, o corpo docente (professores) do seu período	27	43	7	0	0	0	4,26
	35,06%	55,84%	9,09%	0,00%	0,00%	0,00%	
4. Adequação dos laboratórios específicos ao desenvolvimento das aulas práticas	23	33	15	4	2	0	3,92
	29,87%	42,86%	19,48%	5,19%	2,60%	0,00%	
5. Desenvolvimento das atividades práticas de seu curso	25	37	9	5	1	0	4,04
	32,47%	48,05%	11,69%	6,49%	1,30%	0,00%	
6. Acervo bibliográfico adequado às necessidades das disciplinas	27	36	9	4	1	0	4,09
	35,06%	46,75%	11,69%	5,19%	1,30%	0,00%	
7. Atividades de extensão promovidas em seu curso	23	31	15	5	2	1	3,89
	29,87%	40,26%	19,48%	6,49%	2,60%	1,30%	
8. Atividades de pesquisa e produção científicas promovidas em seu curso	23	29	15	8	1	1	3,86
	29,87%	37,66%	19,48%	10,39%	1,30%	1,30%	
9. Conceitue o seu curso	38	32	6	1	0	0	4,39
	49,35%	41,56%	7,79%	1,30%	0,00%	0,00%	
Avaliação Média							4,04

Gráficos da Autoavaliação de Curso (Aluno avalia Curso)

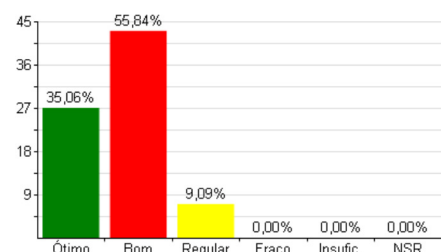
1. Atuação do coordenador quanto ao encaminhamento e solução de problemas acadêmicos dos alunos



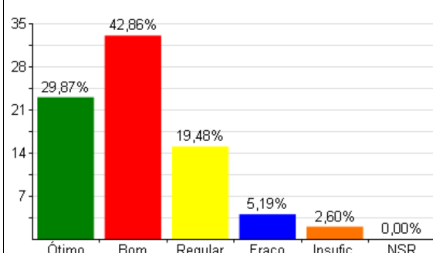
2. Indique o seu grau de conhecimento sobre o Projeto Pedagógico do seu Curso (PPC)



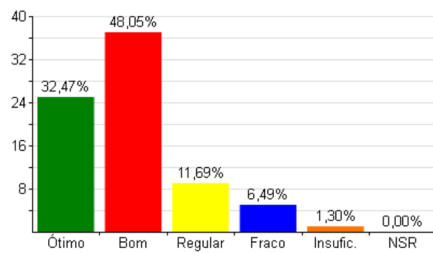
3. Conceitue, de modo geral, o corpo docente (professores) do seu período



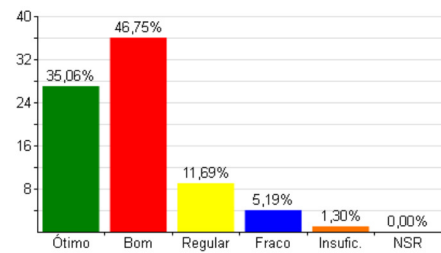
4. Adequação dos laboratórios específicos ao desenvolvimento das aulas práticas



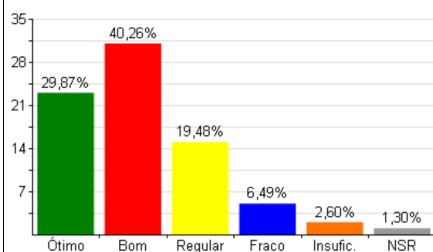
5. Desenvolvimento das atividades práticas de seu curso



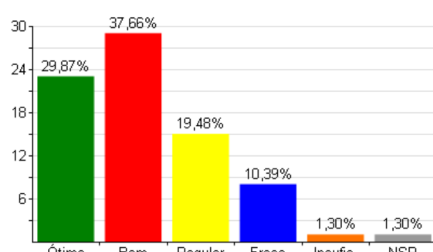
6. Acervo bibliográfico adequado às necessidades das disciplinas



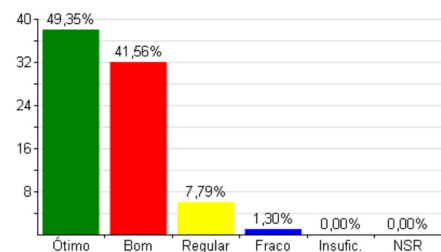
7. Atividades de extensão promovidas em seu curso



8. Atividades de pesquisa e produção científicas promovidas em seu curso



9. Conceitue o seu curso



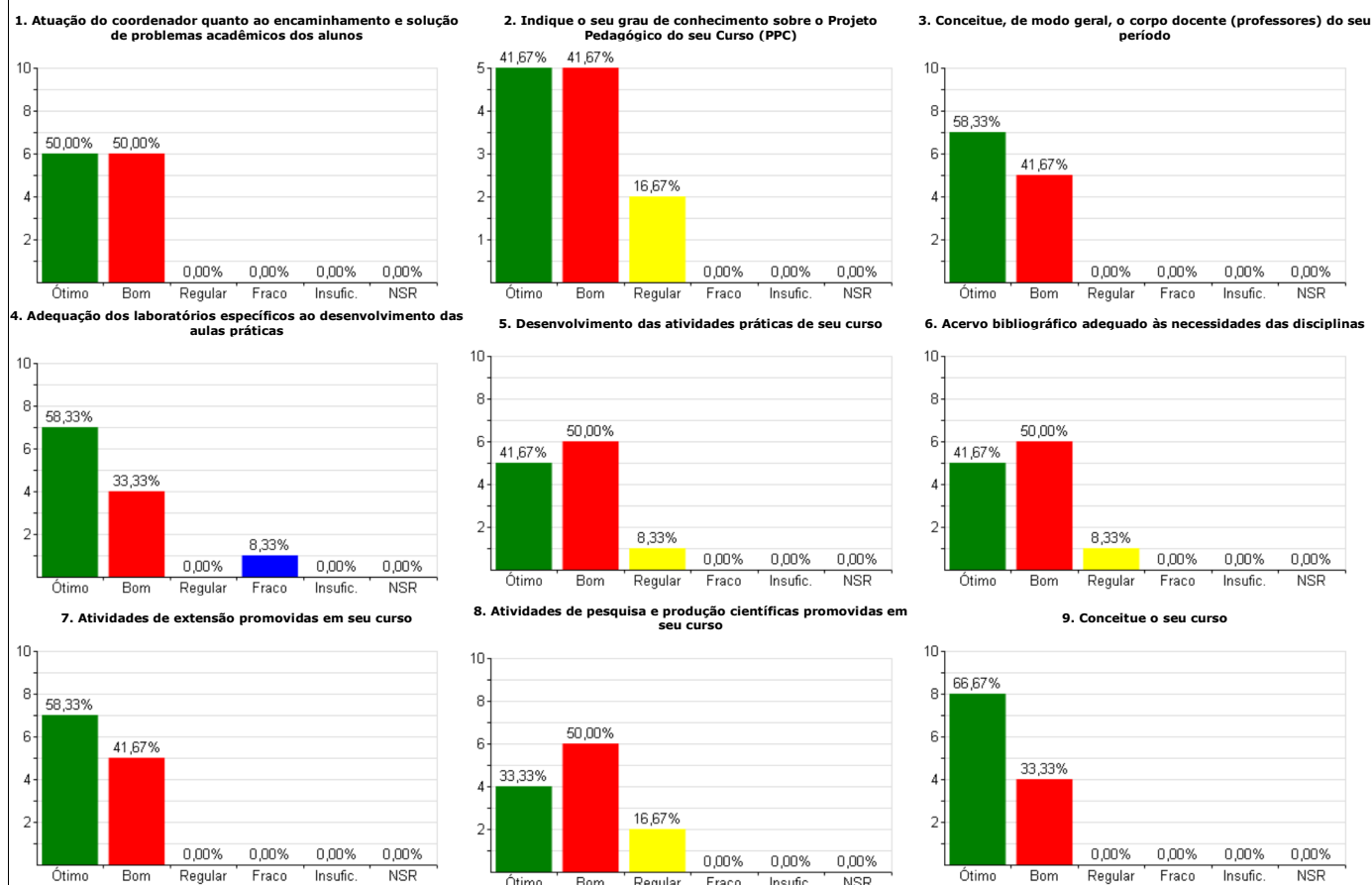
Legenda: 5)Ótimo 4)Bom 3)Regular 2)Fraco 1)Insuficiente NR)Não sei responder MP)Média ponderada

Sistema de Autoavaliação de Curso 2012

Relatório de Apuração de Resultados - Autoavaliação de Curso - 2º Sem. 2012
Totais da Autoavaliação de Curso com % (Aluno avalia Curso)

Curso: FARMÁCIA							
Período: TODOS							
Total de Avaliações: 12 / 26 (46,15%)							
Organização do Curso							
Questão	5	4	3	2	1	NR	MP
1. Atuação do coordenador quanto ao encaminhamento e solução de problemas acadêmicos dos alunos	6 50,00%	6 50,00%	0 0,00%	0 0,00%	0 0,00%	0 0,00%	4,50
2. Indique o seu grau de conhecimento sobre o Projeto Pedagógico do seu Curso (PPC)	5 41,67%	5 41,67%	2 16,67%	0 0,00%	0 0,00%	0 0,00%	4,25
3. Conceitue, de modo geral, o corpo docente (professores) do seu período	7 58,33%	5 41,67%	0 0,00%	0 0,00%	0 0,00%	0 0,00%	4,58
4. Adequação dos laboratórios específicos ao desenvolvimento das aulas práticas	7 58,33%	4 33,33%	0 0,00%	1 8,33%	0 0,00%	0 0,00%	4,42
5. Desenvolvimento das atividades práticas de seu curso	5 41,67%	6 50,00%	1 8,33%	0 0,00%	0 0,00%	0 0,00%	4,33
6. Acervo bibliográfico adequado às necessidades das disciplinas	5 41,67%	6 50,00%	1 8,33%	0 0,00%	0 0,00%	0 0,00%	4,33
7. Atividades de extensão promovidas em seu curso	7 58,33%	5 41,67%	0 0,00%	0 0,00%	0 0,00%	0 0,00%	4,58
8. Atividades de pesquisa e produção científicas promovidas em seu curso	4 33,33%	6 50,00%	2 16,67%	0 0,00%	0 0,00%	0 0,00%	4,17
9. Conceitue o seu curso	8 66,67%	4 33,33%	0 0,00%	0 0,00%	0 0,00%	0 0,00%	4,67
Avaliação Média							4,43

Gráficos da Autoavaliação de Curso (Aluno avalia Curso)



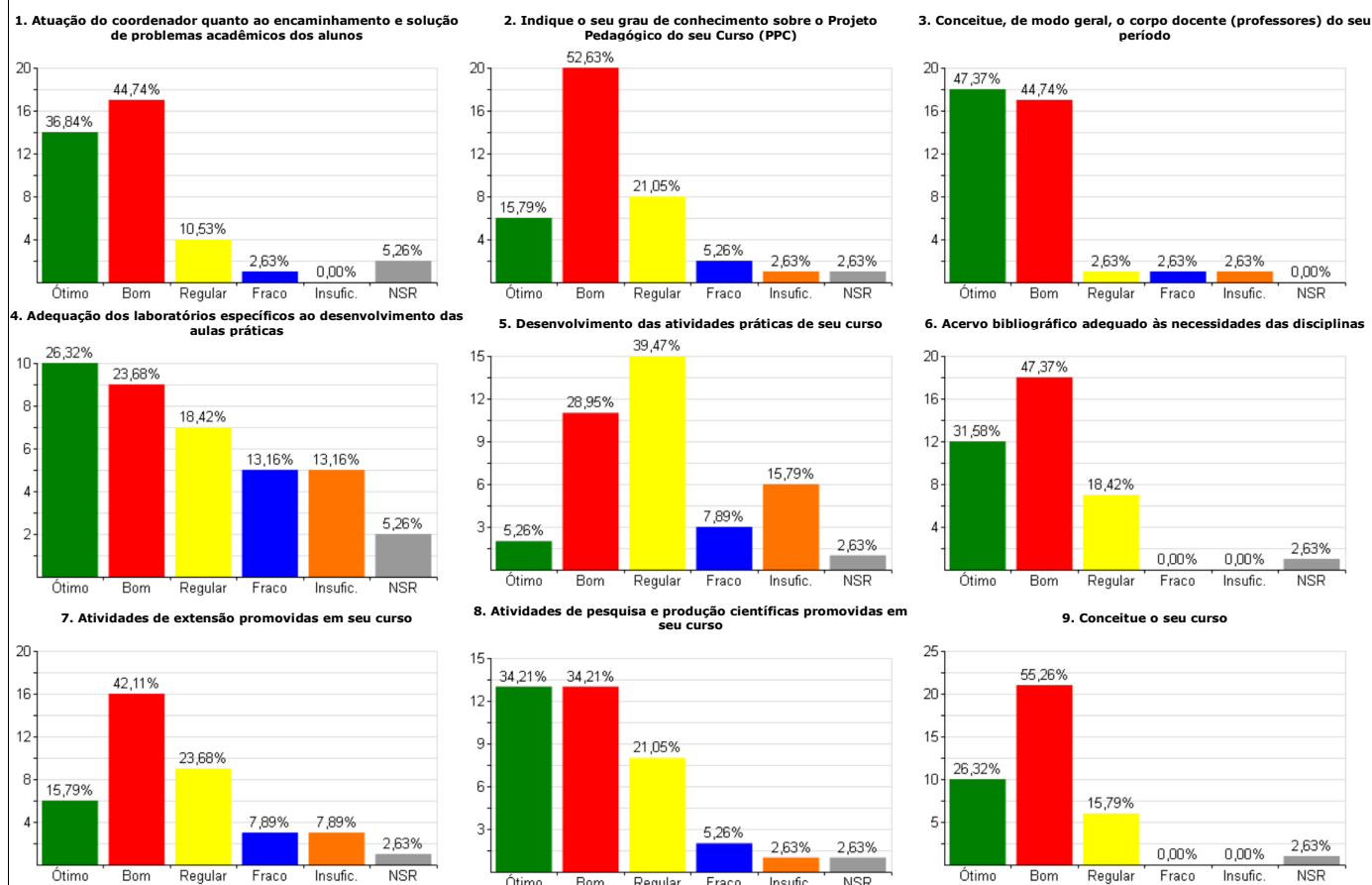
Legenda: 5)Ótimo 4)Bom 3)Regular 2)Fraco 1)Insuficiente NR)Não sei responder MP)Média ponderada

Sistema de Autoavaliação de Curso 2012

Relatório de Apuração de Resultados - Autoavaliação de Curso - 2º Sem. 2012
Totais da Autoavaliação de Curso com % (Aluno avalia Curso)

Curso: FISIOTERAPIA NOTURNO							
Período: TODOS		Total de Avaliações: 38 / 104 (36,54%)					
Organização do Curso							
Questão	5	4	3	2	1	NR	MP
1. Atuação do coordenador quanto ao encaminhamento e solução de problemas acadêmicos dos alunos	14	17	4	1	0	2	4,22
	36,84%	44,74%	10,53%	2,63%	0,00%	5,26%	
2. Indique o seu grau de conhecimento sobre o Projeto Pedagógico do seu Curso (PPC)	6	20	8	2	1	1	3,76
	15,79%	52,63%	21,05%	5,26%	2,63%	2,63%	
3. Conceitue, de modo geral, o corpo docente (professores) do seu período	18	17	1	1	1	0	4,32
	47,37%	44,74%	2,63%	2,63%	2,63%	0,00%	
4. Adequação dos laboratórios específicos ao desenvolvimento das aulas práticas	10	9	7	5	5	2	3,39
	26,32%	23,68%	18,42%	13,16%	13,16%	5,26%	
5. Desenvolvimento das atividades práticas de seu curso	2	11	15	3	6	1	3,00
	5,26%	28,95%	39,47%	7,89%	15,79%	2,63%	
6. Acervo bibliográfico adequado às necessidades das disciplinas	12	18	7	0	0	1	4,14
	31,58%	47,37%	18,42%	0,00%	0,00%	2,63%	
7. Atividades de extensão promovidas em seu curso	6	16	9	3	3	1	3,51
	15,79%	42,11%	23,68%	7,89%	7,89%	2,63%	
8. Atividades de pesquisa e produção científicas promovidas em seu curso	13	13	8	2	1	1	3,95
	34,21%	34,21%	21,05%	5,26%	2,63%	2,63%	
9. Conceitue o seu curso	10	21	6	0	0	1	4,11
	26,32%	55,26%	15,79%	0,00%	0,00%	2,63%	
Avaliação Média							3,82

Gráficos da Autoavaliação de Curso (Aluno avalia Curso)



Legenda: 5)Ótimo 4)Bom 3)Regular 2)Fraco 1)Insuficiente NR)Não sei responder MP)Média ponderada

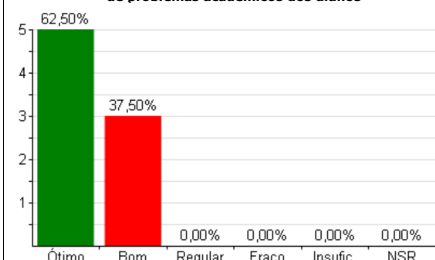
Sistema de Autoavaliação de Curso 2012

Relatório de Apuração de Resultados - Autoavaliação de Curso - 2º Sem. 2012
Totais da Autoavaliação de Curso com % (Aluno avalia Curso)

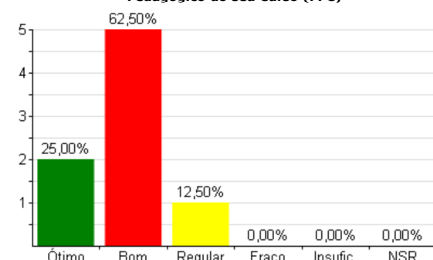
Curso: GESTÃO AMBIENTAL							
Período: TODOS		Total de Avaliações: 8 / 11 (72,73%)					
Organização do Curso							
Questão	5	4	3	2	1	NR	MP
1. Atuação do coordenador quanto ao encaminhamento e solução de problemas acadêmicos dos alunos	5 62,50%	3 37,50%	0 0,00%	0 0,00%	0 0,00%	0 0,00%	4,63
2. Indique o seu grau de conhecimento sobre o Projeto Pedagógico do seu Curso (PPC)	2 25,00%	5 62,50%	1 12,50%	0 0,00%	0 0,00%	0 0,00%	4,13
3. Conceitue, de modo geral, o corpo docente (professores) do seu período	5 62,50%	3 37,50%	0 0,00%	0 0,00%	0 0,00%	0 0,00%	4,63
4. Adequação dos laboratórios específicos ao desenvolvimento das aulas práticas	4 50,00%	3 37,50%	0 0,00%	1 12,50%	0 0,00%	0 0,00%	4,25
5. Desenvolvimento das atividades práticas de seu curso	1 12,50%	6 75,00%	0 0,00%	1 12,50%	0 0,00%	0 0,00%	3,88
6. Acervo bibliográfico adequado às necessidades das disciplinas	3 37,50%	4 50,00%	1 12,50%	0 0,00%	0 0,00%	0 0,00%	4,25
7. Atividades de extensão promovidas em seu curso	1 12,50%	5 62,50%	2 25,00%	0 0,00%	0 0,00%	0 0,00%	3,88
8. Atividades de pesquisa e produção científicas promovidas em seu curso	2 25,00%	3 37,50%	2 25,00%	1 12,50%	0 0,00%	0 0,00%	3,75
9. Conceitue o seu curso	6 75,00%	0 0,00%	2 25,00%	0 0,00%	0 0,00%	0 0,00%	4,50
Avaliação Média							4,21

Gráficos da Autoavaliação de Curso (Aluno avalia Curso)

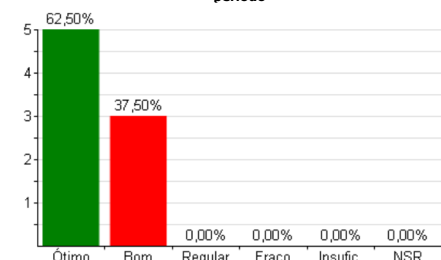
1. Atuação do coordenador quanto ao encaminhamento e solução de problemas acadêmicos dos alunos



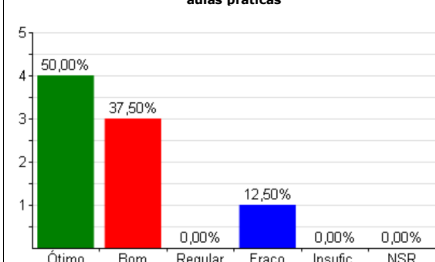
2. Indique o seu grau de conhecimento sobre o Projeto Pedagógico do seu Curso (PPC)



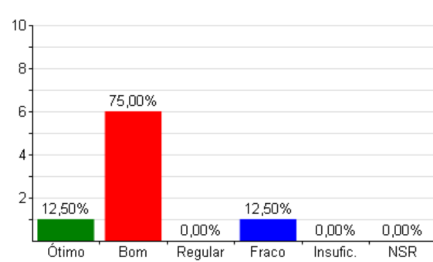
3. Conceitue, de modo geral, o corpo docente (professores) do seu período



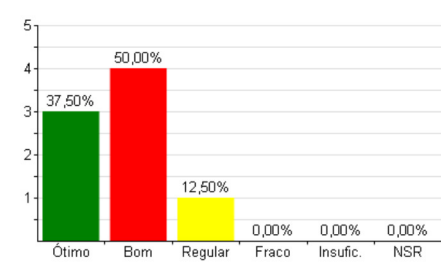
4. Adequação dos laboratórios específicos ao desenvolvimento das aulas práticas



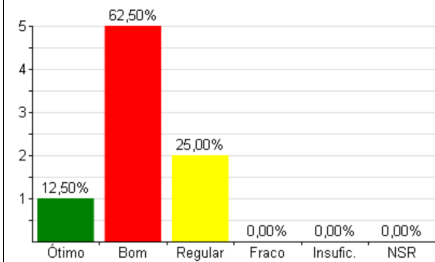
5. Desenvolvimento das atividades práticas de seu curso



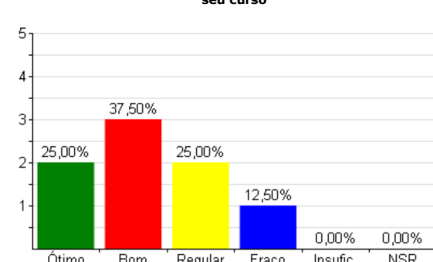
6. Acervo bibliográfico adequado às necessidades das disciplinas



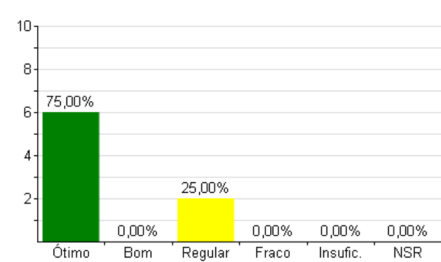
7. Atividades de extensão promovidas em seu curso



8. Atividades de pesquisa e produção científicas promovidas em seu curso



9. Conceitue o seu curso



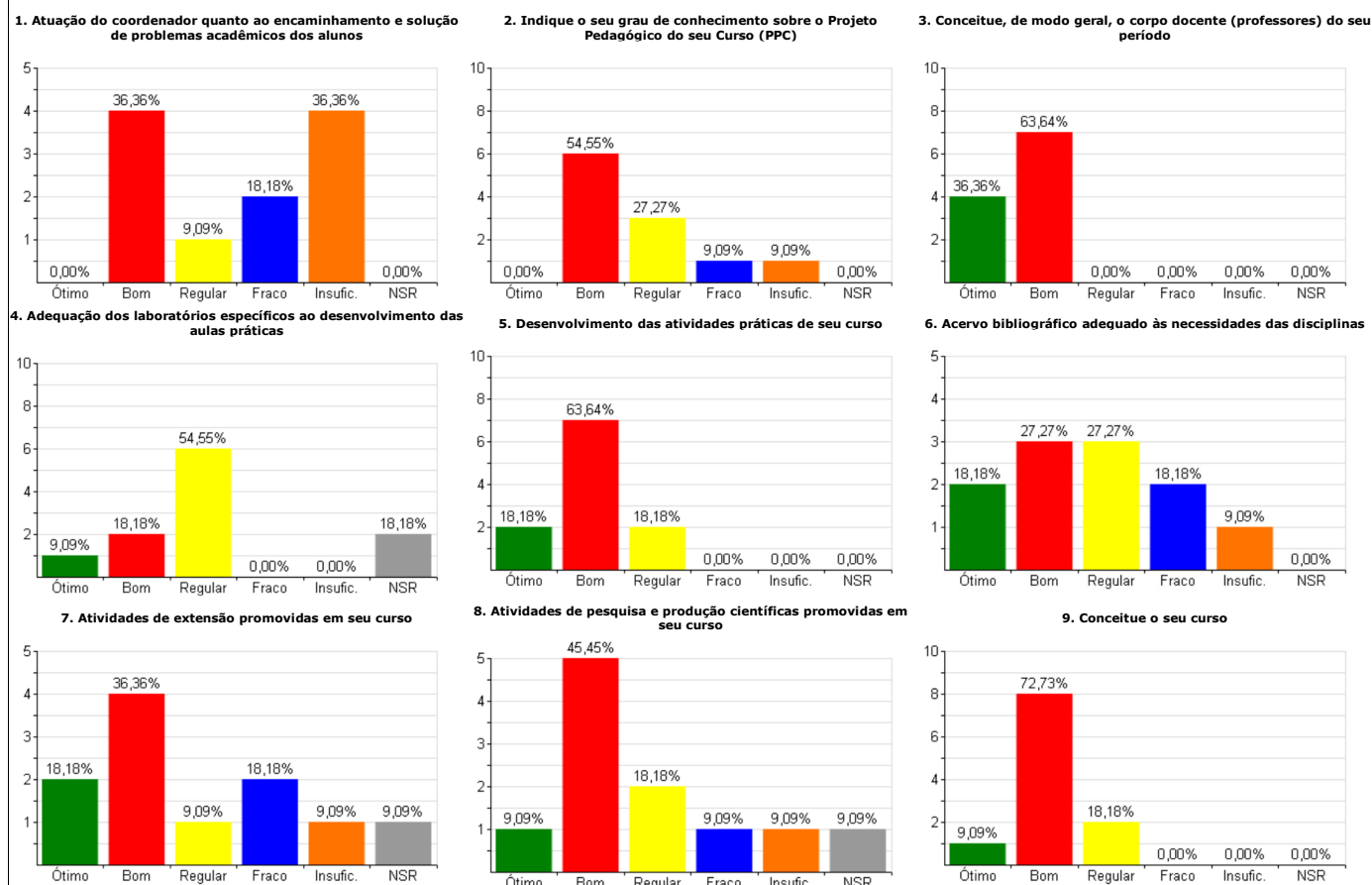
Legenda: 5)Ótimo 4)Bom 3)Regular 2)Fraco 1)Insuficiente NR)Não sei responder MP)Média ponderada

Sistema de Autoavaliação de Curso 2012

Relatório de Apuração de Resultados - Autoavaliação de Curso - 2º Sem. 2012
Totais da Autoavaliação de Curso com % (Aluno avalia Curso)

Curso: GESTÃO DE TURISMO							
Período: TODOS							
Total de Avaliações: 11 / 19 (57,89%)							
Organização do Curso							
Questão	5	4	3	2	1	NR	MP
1. Atuação do coordenador quanto ao encaminhamento e solução de problemas acadêmicos dos alunos	0 0,00%	4 36,36%	1 9,09%	2 18,18%	4 36,36%	0 0,00%	2,45
2. Indique o seu grau de conhecimento sobre o Projeto Pedagógico do seu Curso (PPC)	0 0,00%	6 54,55%	3 27,27%	1 9,09%	1 9,09%	0 0,00%	3,27
3. Conceitue, de modo geral, o corpo docente (professores) do seu período	4 36,36%	7 63,64%	0 0,00%	0 0,00%	0 0,00%	0 0,00%	4,36
4. Adequação dos laboratórios específicos ao desenvolvimento das aulas práticas	1 9,09%	2 18,18%	6 54,55%	0 0,00%	0 0,00%	2 18,18%	3,44
5. Desenvolvimento das atividades práticas de seu curso	2 18,18%	7 63,64%	2 18,18%	0 0,00%	0 0,00%	0 0,00%	4,00
6. Acervo bibliográfico adequado às necessidades das disciplinas	2 18,18%	3 27,27%	3 27,27%	2 18,18%	1 9,09%	0 0,00%	3,27
7. Atividades de extensão promovidas em seu curso	2 18,18%	4 36,36%	1 9,09%	2 18,18%	1 9,09%	1 9,09%	3,40
8. Atividades de pesquisa e produção científicas promovidas em seu curso	1 9,09%	5 45,45%	2 18,18%	1 9,09%	1 9,09%	1 9,09%	3,40
9. Conceitue o seu curso	1 9,09%	8 72,73%	2 18,18%	0 0,00%	0 0,00%	0 0,00%	3,91
Avaliação Média							3,50

Gráficos da Autoavaliação de Curso (Aluno avalia Curso)



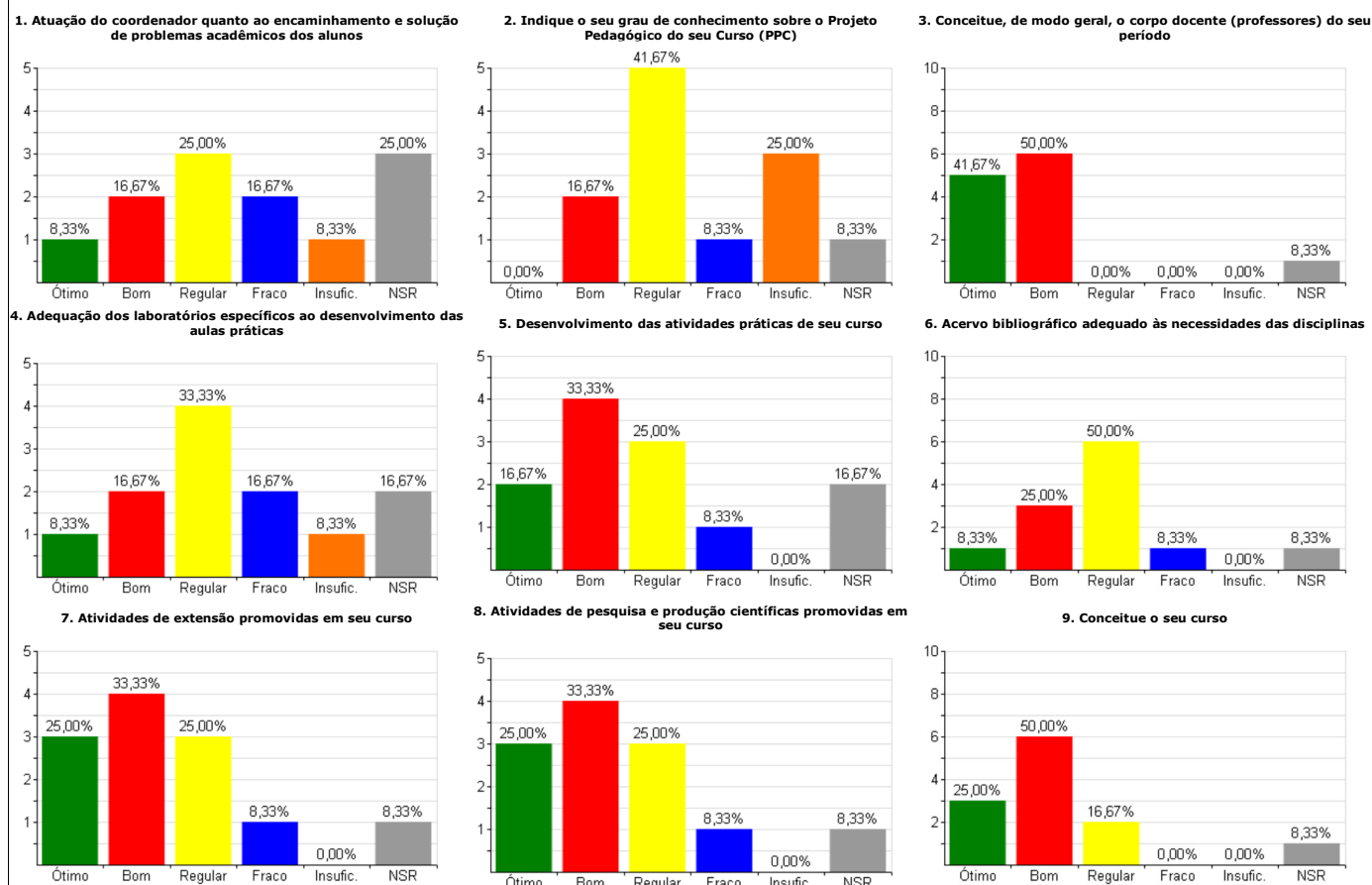
Legenda: 5)Ótimo 4)Bom 3)Regular 2)Fraco 1)Insuficiente NR)Não sei responder MP)Média ponderada

Sistema de Autoavaliação de Curso 2012

Relatório de Apuração de Resultados - Autoavaliação de Curso - 2º Sem. 2012
Totais da Autoavaliação de Curso com % (Aluno avalia Curso)

Curso: HISTÓRIA							
Período: TODOS							
Total de Avaliações: 12 / 45 (26,67%)							
Organização do Curso							
Questão	5	4	3	2	1	NR	MP
1. Atuação do coordenador quanto ao encaminhamento e solução de problemas acadêmicos dos alunos	1 8,33%	2 16,67%	3 25,00%	2 16,67%	1 8,33%	3 25,00%	3,00
2. Indique o seu grau de conhecimento sobre o Projeto Pedagógico do seu Curso (PPC)	0 0,00%	2 16,67%	5 41,67%	1 8,33%	3 25,00%	1 8,33%	2,55
3. Conceitue, de modo geral, o corpo docente (professores) do seu período	5 41,67%	6 50,00%	0 0,00%	0 0,00%	0 0,00%	1 8,33%	4,45
4. Adequação dos laboratórios específicos ao desenvolvimento das aulas práticas	1 8,33%	2 16,67%	4 33,33%	2 16,67%	1 8,33%	2 16,67%	3,00
5. Desenvolvimento das atividades práticas de seu curso	2 16,67%	4 33,33%	3 25,00%	1 8,33%	0 0,00%	2 16,67%	3,70
6. Acervo bibliográfico adequado às necessidades das disciplinas	1 8,33%	3 25,00%	6 50,00%	1 8,33%	0 0,00%	1 8,33%	3,36
7. Atividades de extensão promovidas em seu curso	3 25,00%	4 33,33%	3 25,00%	1 8,33%	0 0,00%	1 8,33%	3,82
8. Atividades de pesquisa e produção científicas promovidas em seu curso	3 25,00%	4 33,33%	3 25,00%	1 8,33%	0 0,00%	1 8,33%	3,82
9. Conceitue o seu curso	3 25,00%	6 50,00%	2 16,67%	0 0,00%	0 0,00%	1 8,33%	4,09
Avaliação Média							3,53

Gráficos da Autoavaliação de Curso (Aluno avalia Curso)



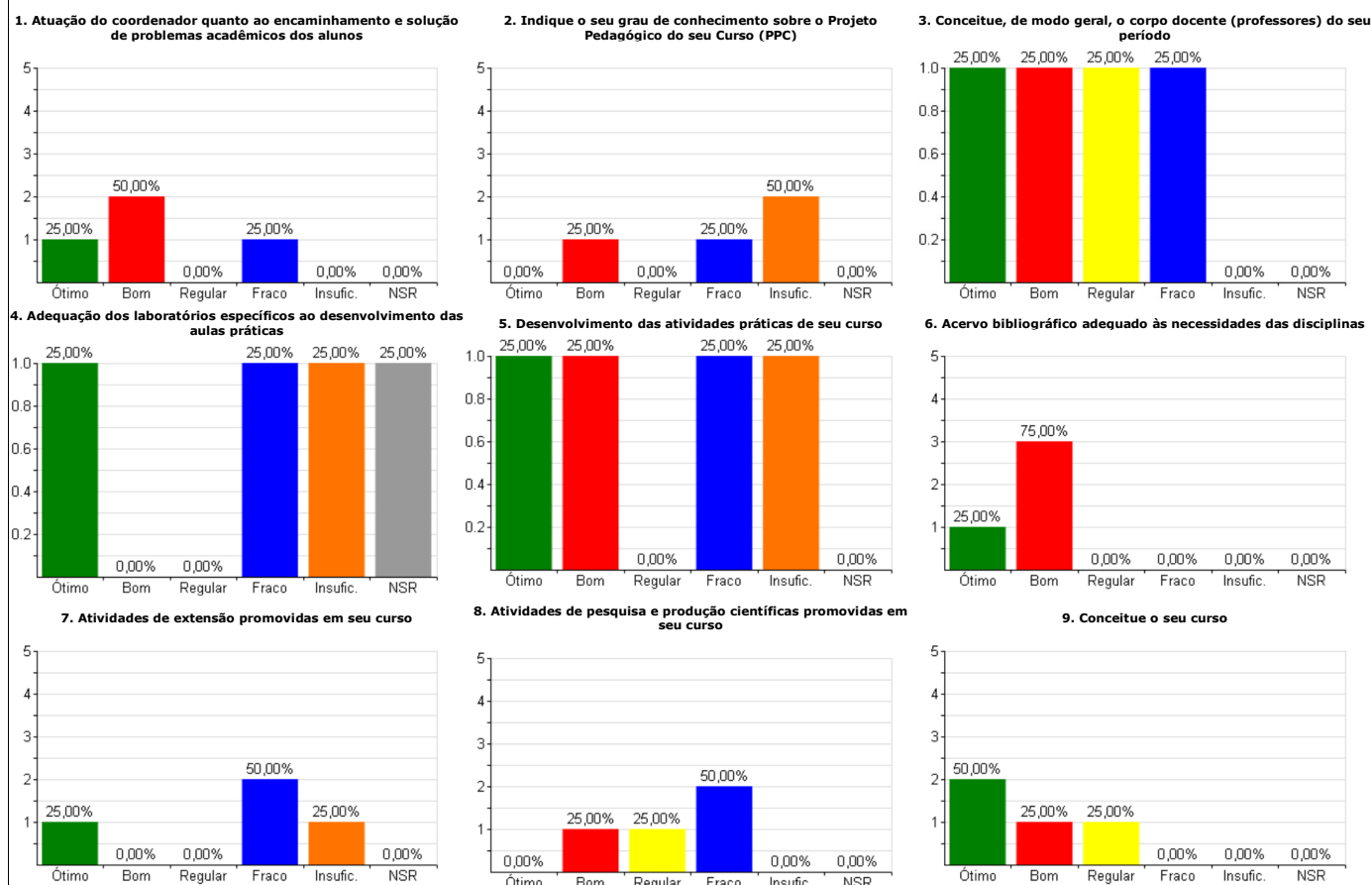
Legenda: 5)Ótimo 4)Bom 3)Regular 2)Fraco 1)Insuficiente NR)Não sei responder MP)Média ponderada

Sistema de Autoavaliação de Curso 2012

Relatório de Apuração de Resultados - Autoavaliação de Curso - 2º Sem. 2012
Totais da Autoavaliação de Curso com % (Aluno avalia Curso)

Curso: LETRAS - PORTUGUÊS/ESPANHOL							
Período: TODOS							
Total de Avaliações: 4 / 9 (44,44%)							
Organização do Curso							
Questão	5	4	3	2	1	NR	MP
1. Atuação do coordenador quanto ao encaminhamento e solução de problemas acadêmicos dos alunos	1 25,00%	2 50,00%	0 0,00%	1 25,00%	0 0,00%	0 0,00%	3,75
2. Indique o seu grau de conhecimento sobre o Projeto Pedagógico do seu Curso (PPC)	0 0,00%	1 25,00%	0 0,00%	1 25,00%	2 50,00%	0 0,00%	2,00
3. Conceitue, de modo geral, o corpo docente (professores) do seu período	1 25,00%	1 25,00%	1 25,00%	1 25,00%	0 0,00%	0 0,00%	3,50
4. Adequação dos laboratórios específicos ao desenvolvimento das aulas práticas	1 25,00%	0 0,00%	0 0,00%	1 25,00%	1 25,00%	1 25,00%	2,67
5. Desenvolvimento das atividades práticas de seu curso	1 25,00%	1 25,00%	0 0,00%	1 25,00%	1 25,00%	0 0,00%	3,00
6. Acervo bibliográfico adequado às necessidades das disciplinas	1 25,00%	3 75,00%	0 0,00%	0 0,00%	0 0,00%	0 0,00%	4,25
7. Atividades de extensão promovidas em seu curso	1 25,00%	0 0,00%	0 0,00%	2 50,00%	1 25,00%	0 0,00%	2,50
8. Atividades de pesquisa e produção científicas promovidas em seu curso	0 0,00%	1 25,00%	1 25,00%	2 50,00%	0 0,00%	0 0,00%	2,75
9. Conceitue o seu curso	2 50,00%	1 25,00%	1 25,00%	0 0,00%	0 0,00%	0 0,00%	4,25
Avaliação Média							3,19

Gráficos da Autoavaliação de Curso (Aluno avalia Curso)



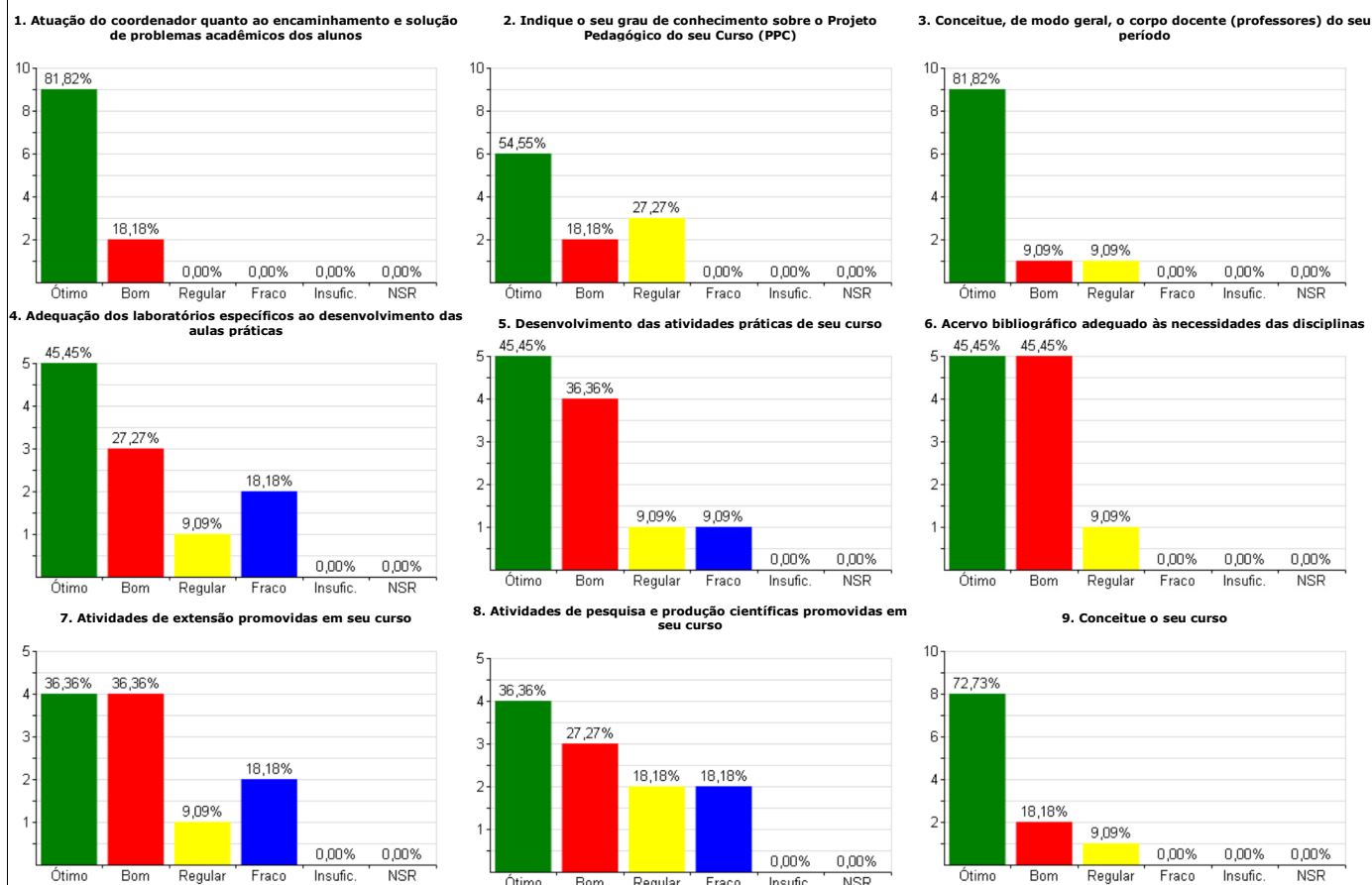
Legenda: 5)Ótimo 4)Bom 3)Regular 2)Fraco 1)Insuficiente NR)Não sei responder MP)Média ponderada

Sistema de Autoavaliação de Curso 2012

Relatório de Apuração de Resultados - Autoavaliação de Curso - 2º Sem. 2012
Totais da Autoavaliação de Curso com % (Aluno avalia Curso)

Curso: LETRAS - PORTUGUÊS/INGLÊS							
Período: TODOS							
Total de Avaliações: 11 / 41 (26,83%)							
Organização do Curso							
Questão	5	4	3	2	1	NR	MP
1. Atuação do coordenador quanto ao encaminhamento e solução de problemas acadêmicos dos alunos	9	2	0	0	0	0	4,82
	81,82%	18,18%	0,00%	0,00%	0,00%	0,00%	
2. Indique o seu grau de conhecimento sobre o Projeto Pedagógico do seu Curso (PPC)	6	2	3	0	0	0	4,27
	54,55%	18,18%	27,27%	0,00%	0,00%	0,00%	
3. Conceitue, de modo geral, o corpo docente (professores) do seu período	9	1	1	0	0	0	4,73
	81,82%	9,09%	9,09%	0,00%	0,00%	0,00%	
4. Adequação dos laboratórios específicos ao desenvolvimento das aulas práticas	5	3	1	2	0	0	4,00
	45,45%	27,27%	9,09%	18,18%	0,00%	0,00%	
5. Desenvolvimento das atividades práticas de seu curso	5	4	1	1	0	0	4,18
	45,45%	36,36%	9,09%	9,09%	0,00%	0,00%	
6. Acervo bibliográfico adequado às necessidades das disciplinas	5	5	1	0	0	0	4,36
	45,45%	45,45%	9,09%	0,00%	0,00%	0,00%	
7. Atividades de extensão promovidas em seu curso	4	4	1	2	0	0	3,91
	36,36%	36,36%	9,09%	18,18%	0,00%	0,00%	
8. Atividades de pesquisa e produção científicas promovidas em seu curso	4	3	2	2	0	0	3,82
	36,36%	27,27%	18,18%	18,18%	0,00%	0,00%	
9. Conceitue o seu curso	8	2	1	0	0	0	4,64
	72,73%	18,18%	9,09%	0,00%	0,00%	0,00%	
Avaliação Média							4,30

Gráficos da Autoavaliação de Curso (Aluno avalia Curso)



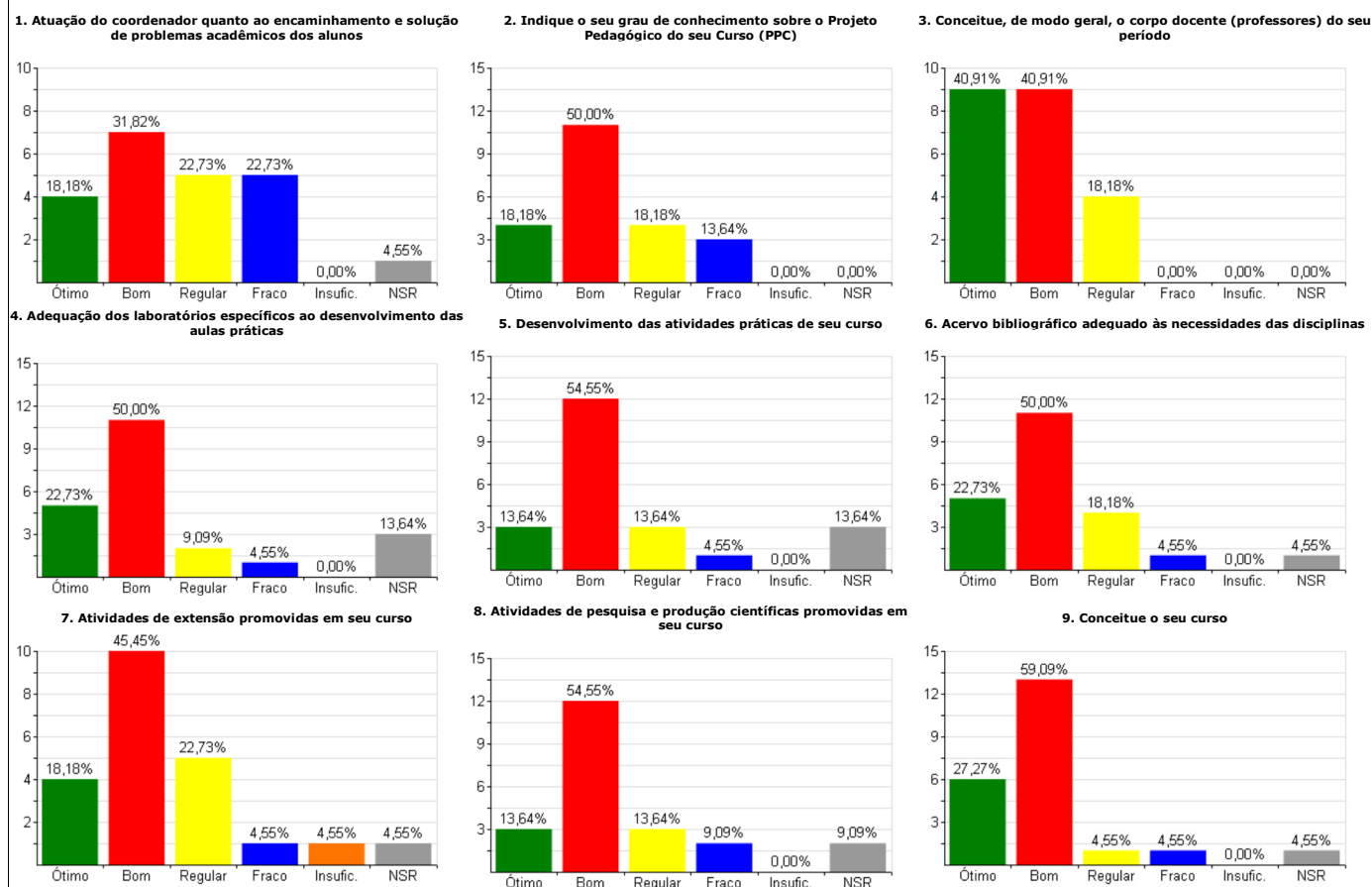
Legenda: 5)Ótimo 4)Bom 3)Regular 2)Fraco 1)Insuficiente NR)Não sei responder MP)Média ponderada

Sistema de Autoavaliação de Curso 2012

Relatório de Apuração de Resultados - Autoavaliação de Curso - 2º Sem. 2012
Totais da Autoavaliação de Curso com % (Aluno avalia Curso)

Curso: MATEMÁTICA							
Período: TODOS							
Total de Avaliações: 22 / 35 (62,86%)							
Organização do Curso							
Questão	5	4	3	2	1	NR	MP
1. Atuação do coordenador quanto ao encaminhamento e solução de problemas acadêmicos dos alunos	4 18,18%	7 31,82%	5 22,73%	5 22,73%	0 0,00%	1 4,55%	3,48
2. Indique o seu grau de conhecimento sobre o Projeto Pedagógico do seu Curso (PPC)	4 18,18%	11 50,00%	4 18,18%	3 13,64%	0 0,00%	0 0,00%	3,73
3. Conceitue, de modo geral, o corpo docente (professores) do seu período	9 40,91%	9 40,91%	4 18,18%	0 0,00%	0 0,00%	0 0,00%	4,23
4. Adequação dos laboratórios específicos ao desenvolvimento das aulas práticas	5 22,73%	11 50,00%	2 9,09%	1 4,55%	0 0,00%	3 13,64%	4,05
5. Desenvolvimento das atividades práticas de seu curso	3 13,64%	12 54,55%	3 13,64%	1 4,55%	0 0,00%	3 13,64%	3,89
6. Acervo bibliográfico adequado às necessidades das disciplinas	5 22,73%	11 50,00%	4 18,18%	1 4,55%	0 0,00%	1 4,55%	3,95
7. Atividades de extensão promovidas em seu curso	4 18,18%	10 45,45%	5 22,73%	1 4,55%	1 4,55%	1 4,55%	3,71
8. Atividades de pesquisa e produção científicas promovidas em seu curso	3 13,64%	12 54,55%	3 13,64%	2 9,09%	0 0,00%	2 9,09%	3,80
9. Conceitue o seu curso	6 27,27%	13 59,09%	1 4,55%	1 4,55%	0 0,00%	1 4,55%	4,14
Avaliação Média							3,89

Gráficos da Autoavaliação de Curso (Aluno avalia Curso)



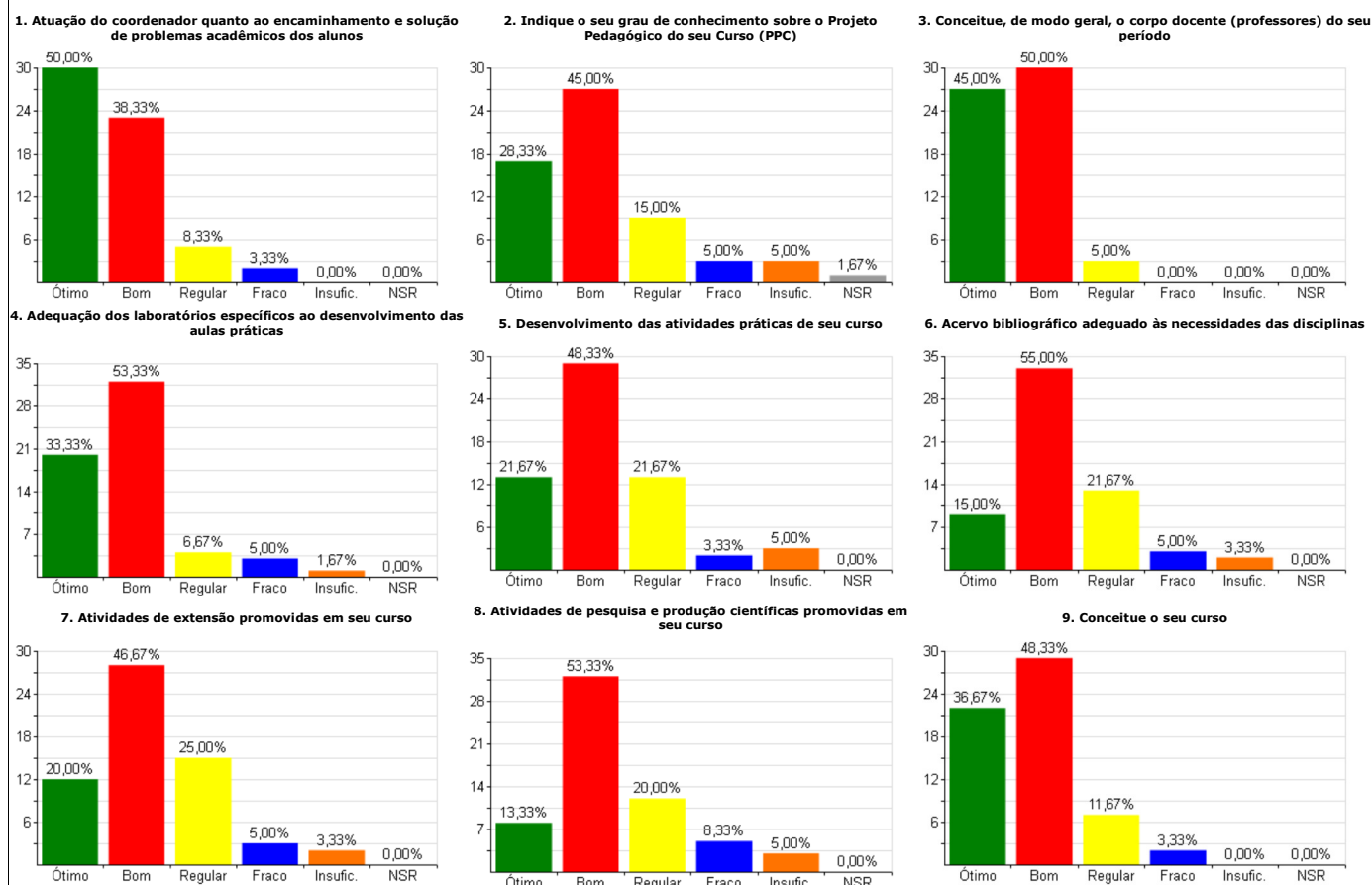
Legenda: 5)Ótimo 4)Bom 3)Regular 2)Fraco 1)Insuficiente NR)Não sei responder MP)Média ponderada

Sistema de Autoavaliação de Curso 2012

Relatório de Apuração de Resultados - Autoavaliação de Curso - 2º Sem. 2012
Totais da Autoavaliação de Curso com % (Aluno avalia Curso)

Curso: MEDICINA VETERINÁRIA							
Período: TODOS							
Total de Avaliações: 60 / 147 (40,82%)							
Organização do Curso							
Questão	5	4	3	2	1	NR	MP
1. Atuação do coordenador quanto ao encaminhamento e solução de problemas acadêmicos dos alunos	30 50,00%	23 38,33%	5 8,33%	2 3,33%	0 0,00%	0 0,00%	4,35
2. Indique o seu grau de conhecimento sobre o Projeto Pedagógico do seu Curso (PPC)	17 28,33%	27 45,00%	9 15,00%	3 5,00%	3 5,00%	1 1,67%	3,88
3. Conceitue, de modo geral, o corpo docente (professores) do seu período	27 45,00%	30 50,00%	3 5,00%	0 0,00%	0 0,00%	0 0,00%	4,40
4. Adequação dos laboratórios específicos ao desenvolvimento das aulas práticas	20 33,33%	32 53,33%	4 6,67%	3 5,00%	1 1,67%	0 0,00%	4,12
5. Desenvolvimento das atividades práticas de seu curso	13 21,67%	29 48,33%	13 21,67%	2 3,33%	3 5,00%	0 0,00%	3,78
6. Acervo bibliográfico adequado às necessidades das disciplinas	9 15,00%	33 55,00%	13 21,67%	3 5,00%	2 3,33%	0 0,00%	3,73
7. Atividades de extensão promovidas em seu curso	12 20,00%	28 46,67%	15 25,00%	3 5,00%	2 3,33%	0 0,00%	3,75
8. Atividades de pesquisa e produção científicas promovidas em seu curso	8 13,33%	32 53,33%	12 20,00%	5 8,33%	3 5,00%	0 0,00%	3,62
9. Conceitue o seu curso	22 36,67%	29 48,33%	7 11,67%	2 3,33%	0 0,00%	0 0,00%	4,18
Avaliação Média							3,98

Gráficos da Autoavaliação de Curso (Aluno avalia Curso)



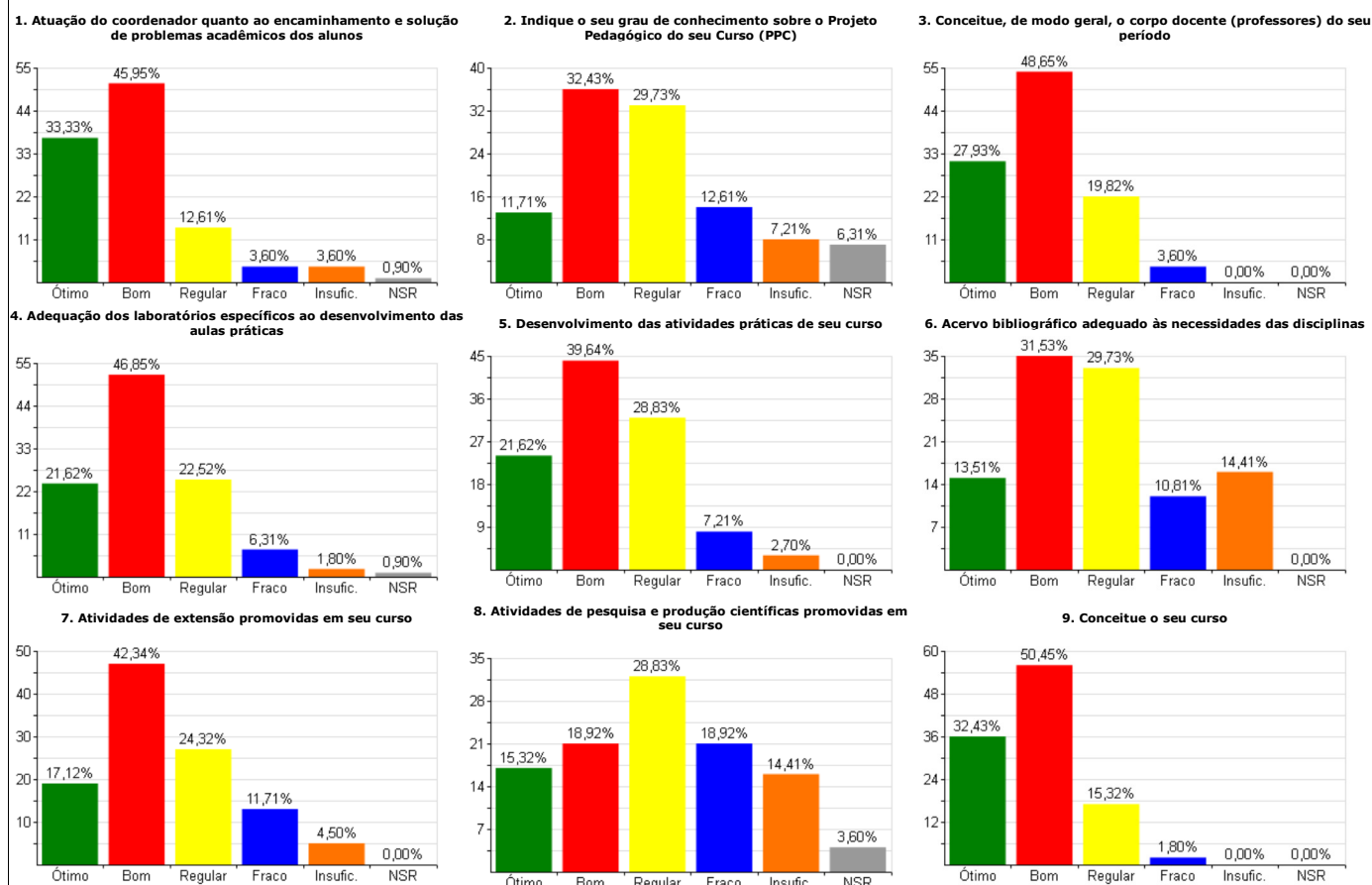
Legenda: 5)Ótimo 4)Bom 3)Regular 2)Fraco 1)Insuficiente NR)Não sei responder MP)Média ponderada

Sistema de Autoavaliação de Curso 2012

Relatório de Apuração de Resultados - Autoavaliação de Curso - 2º Sem. 2012
Totais da Autoavaliação de Curso com % (Aluno avalia Curso)

Curso: MEDICINA							
Período: TODOS							
Total de Avaliações: 111 / 305 (36,39%)							
Organização do Curso							
Questão	5	4	3	2	1	NR	MP
1. Atuação do coordenador quanto ao encaminhamento e solução de problemas acadêmicos dos alunos	37	51	14	4	4	1	4,03
	33,33%	45,95%	12,61%	3,60%	3,60%	0,90%	
2. Indique o seu grau de conhecimento sobre o Projeto Pedagógico do seu Curso (PPC)	13	36	33	14	8	7	3,31
	11,71%	32,43%	29,73%	12,61%	7,21%	6,31%	
3. Conceitue, de modo geral, o corpo docente (professores) do seu período	31	54	22	4	0	0	4,01
	27,93%	48,65%	19,82%	3,60%	0,00%	0,00%	
4. Adequação dos laboratórios específicos ao desenvolvimento das aulas práticas	24	52	25	7	2	1	3,81
	21,62%	46,85%	22,52%	6,31%	1,80%	0,90%	
5. Desenvolvimento das atividades práticas de seu curso	24	44	32	8	3	0	3,70
	21,62%	39,64%	28,83%	7,21%	2,70%	0,00%	
6. Acervo bibliográfico adequado às necessidades das disciplinas	15	35	33	12	16	0	3,19
	13,51%	31,53%	29,73%	10,81%	14,41%	0,00%	
7. Atividades de extensão promovidas em seu curso	19	47	27	13	5	0	3,56
	17,12%	42,34%	24,32%	11,71%	4,50%	0,00%	
8. Atividades de pesquisa e produção científicas promovidas em seu curso	17	21	32	21	16	4	3,02
	15,32%	18,92%	28,83%	18,92%	14,41%	3,60%	
9. Conceitue o seu curso	36	56	17	2	0	0	4,14
	32,43%	50,45%	15,32%	1,80%	0,00%	0,00%	
Avaliação Média							3,64

Gráficos da Autoavaliação de Curso (Aluno avalia Curso)



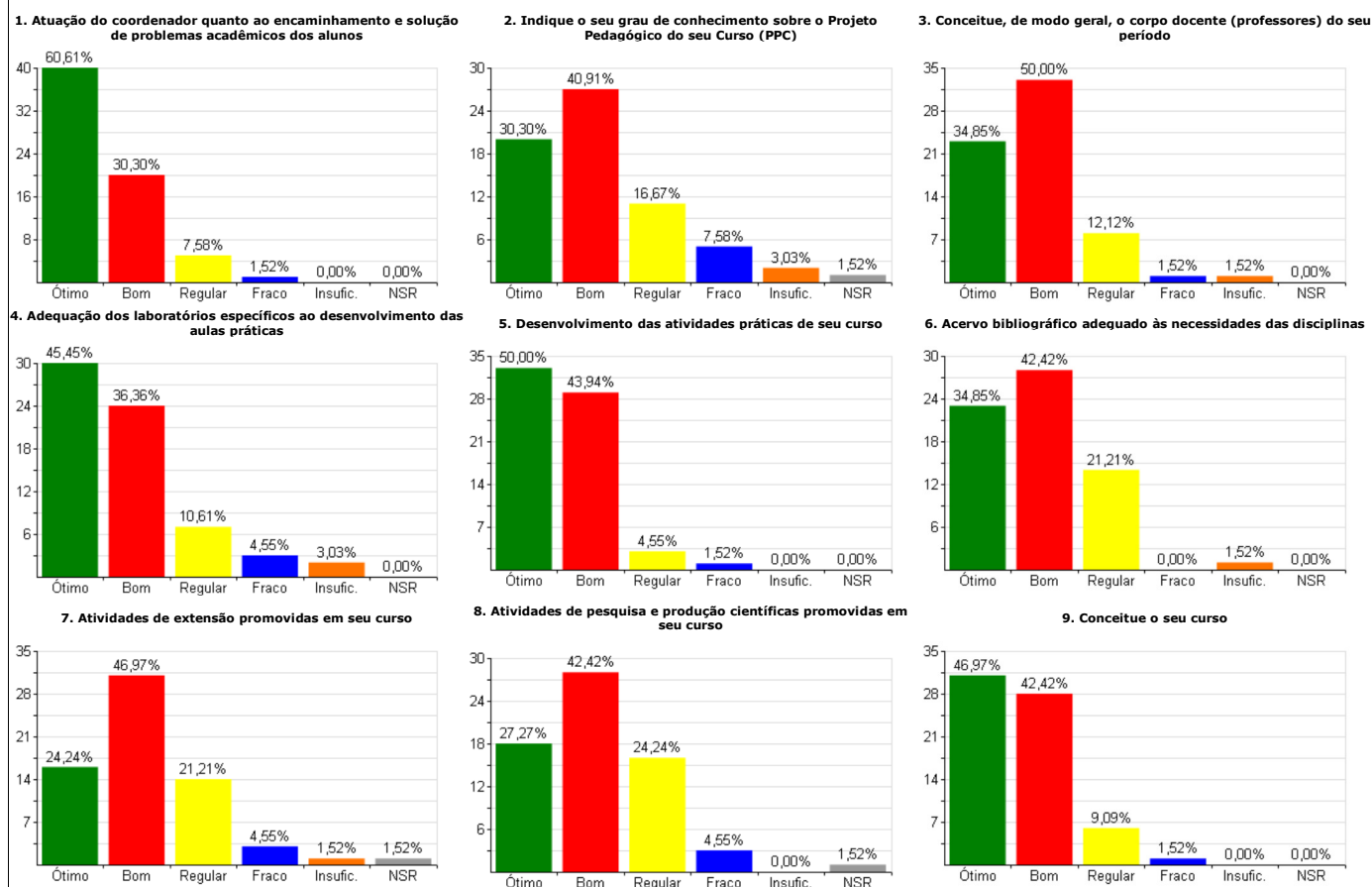
Legenda: 5)Ótimo 4)Bom 3)Regular 2)Fraco 1)Insuficiente NR)Não sei responder MP)Média ponderada

Sistema de Autoavaliação de Curso 2012

Relatório de Apuração de Resultados - Autoavaliação de Curso - 2º Sem. 2012
Totais da Autoavaliação de Curso com % (Aluno avalia Curso)

Curso: ODONTOLOGIA							
Período: TODOS							
Total de Avaliações: 66 / 112 (58,93%)							
Organização do Curso							
Questão	5	4	3	2	1	NR	MP
1. Atuação do coordenador quanto ao encaminhamento e solução de problemas acadêmicos dos alunos	40 60,61%	20 30,30%	5 7,58%	1 1,52%	0 0,00%	0 0,00%	4,50
2. Indique o seu grau de conhecimento sobre o Projeto Pedagógico do seu Curso (PPC)	20 30,30%	27 40,91%	11 16,67%	5 7,58%	2 3,03%	1 1,52%	3,89
3. Conceitue, de modo geral, o corpo docente (professores) do seu período	23 34,85%	33 50,00%	8 12,12%	1 1,52%	1 1,52%	0 0,00%	4,15
4. Adequação dos laboratórios específicos ao desenvolvimento das aulas práticas	30 45,45%	24 36,36%	7 10,61%	3 4,55%	2 3,03%	0 0,00%	4,17
5. Desenvolvimento das atividades práticas de seu curso	33 50,00%	29 43,94%	3 4,55%	1 1,52%	0 0,00%	0 0,00%	4,42
6. Acervo bibliográfico adequado às necessidades das disciplinas	23 34,85%	28 42,42%	14 21,21%	0 0,00%	1 1,52%	0 0,00%	4,09
7. Atividades de extensão promovidas em seu curso	16 24,24%	31 46,97%	14 21,21%	3 4,55%	1 1,52%	1 1,52%	3,89
8. Atividades de pesquisa e produção científicas promovidas em seu curso	18 27,27%	28 42,42%	16 24,24%	3 4,55%	0 0,00%	1 1,52%	3,94
9. Conceitue o seu curso	31 46,97%	28 42,42%	6 9,09%	1 1,52%	0 0,00%	0 0,00%	4,35
Avaliação Média							4,16

Gráficos da Autoavaliação de Curso (Aluno avalia Curso)



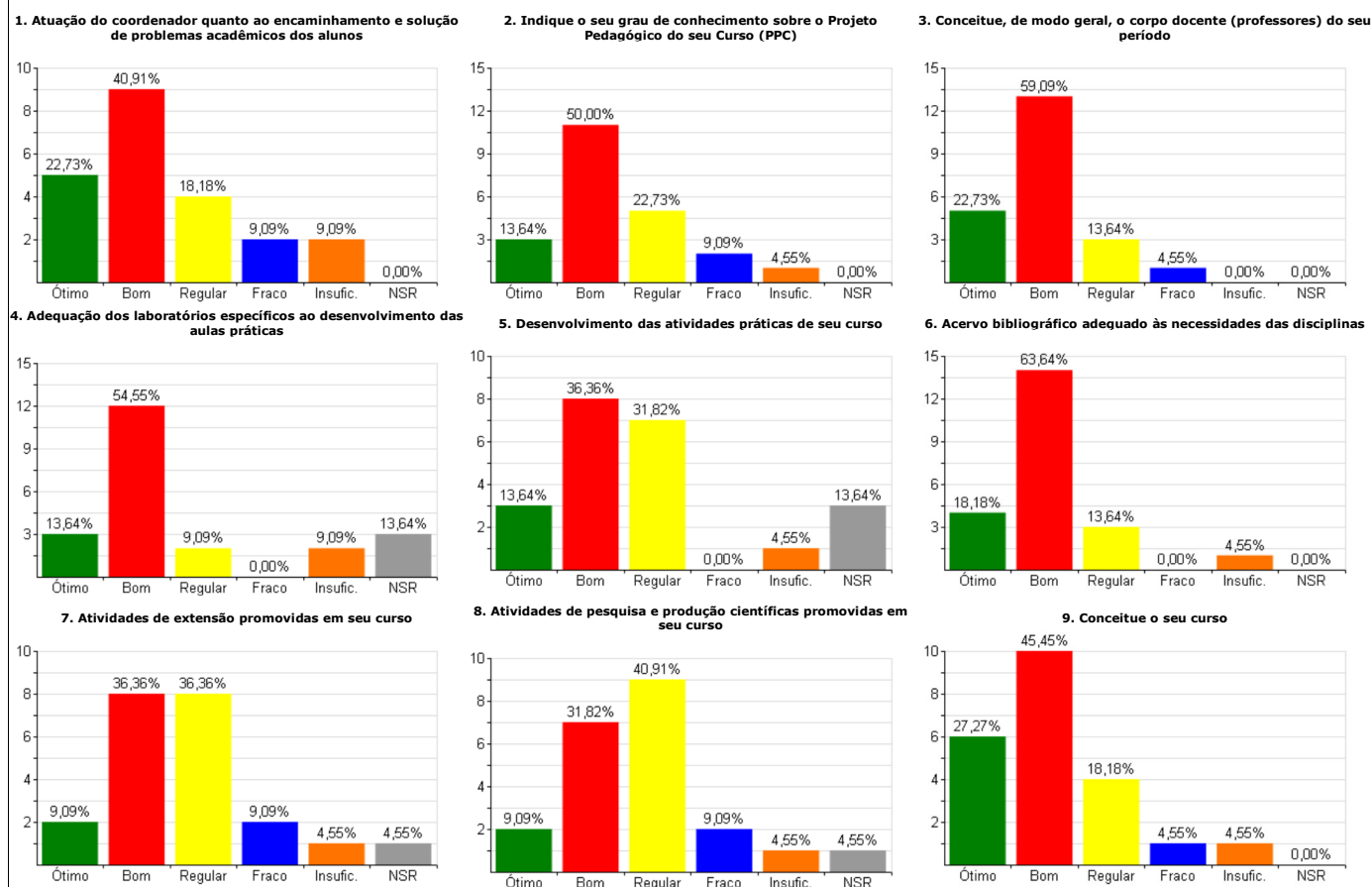
Legenda: 5)Ótimo 4)Bom 3)Regular 2)Fraco 1)Insuficiente NR)Não sei responder MP)Média ponderada

Sistema de Autoavaliação de Curso 2012

Relatório de Apuração de Resultados - Autoavaliação de Curso - 2º Sem. 2012
Totais da Autoavaliação de Curso com % (Aluno avalia Curso)

Curso: PEDAGOGIA							
Período: TODOS							
Total de Avaliações: 22 / 84 (26,19%)							
Organização do Curso							
Questão	5	4	3	2	1	NR	MP
1. Atuação do coordenador quanto ao encaminhamento e solução de problemas acadêmicos dos alunos	5 22,73%	9 40,91%	4 18,18%	2 9,09%	2 9,09%	0 0,00%	3,59
2. Indique o seu grau de conhecimento sobre o Projeto Pedagógico do seu Curso (PPC)	3 13,64%	11 50,00%	5 22,73%	2 9,09%	1 4,55%	0 0,00%	3,59
3. Conceitue, de modo geral, o corpo docente (professores) do seu período	5 22,73%	13 59,09%	3 13,64%	1 4,55%	0 0,00%	0 0,00%	4,00
4. Adequação dos laboratórios específicos ao desenvolvimento das aulas práticas	3 13,64%	12 54,55%	2 9,09%	0 0,00%	2 9,09%	3 13,64%	3,74
5. Desenvolvimento das atividades práticas de seu curso	3 13,64%	8 36,36%	7 31,82%	0 0,00%	1 4,55%	3 13,64%	3,63
6. Acervo bibliográfico adequado às necessidades das disciplinas	4 18,18%	14 63,64%	3 13,64%	0 0,00%	1 4,55%	0 0,00%	3,91
7. Atividades de extensão promovidas em seu curso	2 9,09%	8 36,36%	8 36,36%	2 9,09%	1 4,55%	1 4,55%	3,38
8. Atividades de pesquisa e produção científicas promovidas em seu curso	2 9,09%	7 31,82%	9 40,91%	2 9,09%	1 4,55%	1 4,55%	3,33
9. Conceitue o seu curso	6 27,27%	10 45,45%	4 18,18%	1 4,55%	1 4,55%	0 0,00%	3,86
Avaliação Média							3,67

Gráficos da Autoavaliação de Curso (Aluno avalia Curso)



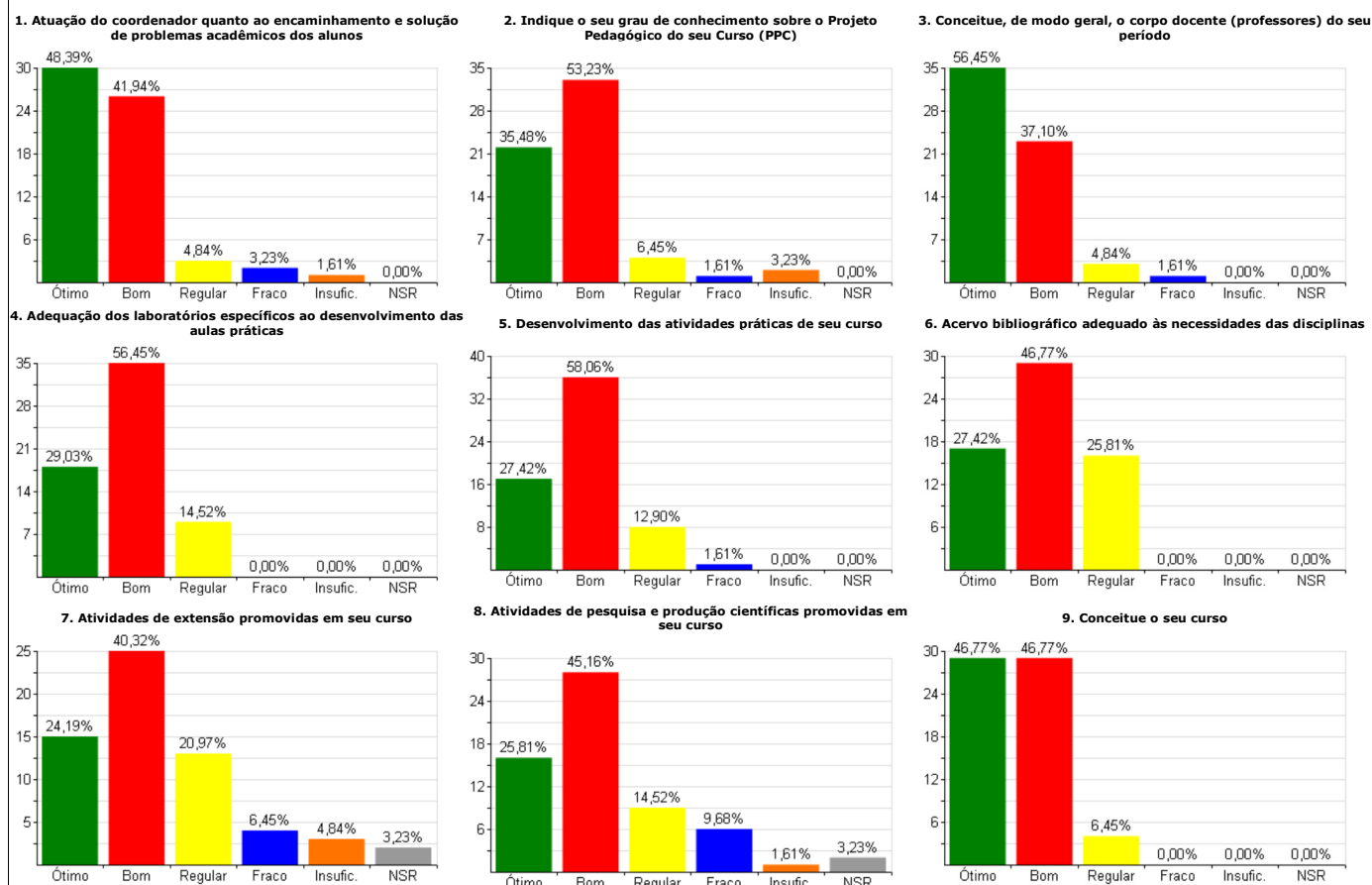
Legenda: 5)Ótimo 4)Bom 3)Regular 2)Fraco 1)Insuficiente NR)Não sei responder MP)Média ponderada

Sistema de Autoavaliação de Curso 2012

Relatório de Apuração de Resultados - Autoavaliação de Curso - 2º Sem. 2012
Totais da Autoavaliação de Curso com % (Aluno avalia Curso)

Curso: PEDAGOGIA - MARICÁ							
Período: TODOS							
Total de Avaliações: 62 / 94 (65,96%)							
Organização do Curso							
Questão	5	4	3	2	1	NR	MP
1. Atuação do coordenador quanto ao encaminhamento e solução de problemas acadêmicos dos alunos	30	26	3	2	1	0	4,32
	48,39%	41,94%	4,84%	3,23%	1,61%	0,00%	
2. Indique o seu grau de conhecimento sobre o Projeto Pedagógico do seu Curso (PPC)	22	33	4	1	2	0	4,16
	35,48%	53,23%	6,45%	1,61%	3,23%	0,00%	
3. Conceitue, de modo geral, o corpo docente (professores) do seu período	35	23	3	1	0	0	4,48
	56,45%	37,10%	4,84%	1,61%	0,00%	0,00%	
4. Adequação dos laboratórios específicos ao desenvolvimento das aulas práticas	18	35	9	0	0	0	4,15
	29,03%	56,45%	14,52%	0,00%	0,00%	0,00%	
5. Desenvolvimento das atividades práticas de seu curso	17	36	8	1	0	0	4,11
	27,42%	58,06%	12,90%	1,61%	0,00%	0,00%	
6. Acervo bibliográfico adequado às necessidades das disciplinas	17	29	16	0	0	0	4,02
	27,42%	46,77%	25,81%	0,00%	0,00%	0,00%	
7. Atividades de extensão promovidas em seu curso	15	25	13	4	3	2	3,75
	24,19%	40,32%	20,97%	6,45%	4,84%	3,23%	
8. Atividades de pesquisa e produção científicas promovidas em seu curso	16	28	9	6	1	2	3,87
	25,81%	45,16%	14,52%	9,68%	1,61%	3,23%	
9. Conceitue o seu curso	29	29	4	0	0	0	4,40
	46,77%	46,77%	6,45%	0,00%	0,00%	0,00%	
Avaliação Média							4,14

Gráficos da Autoavaliação de Curso (Aluno avalia Curso)



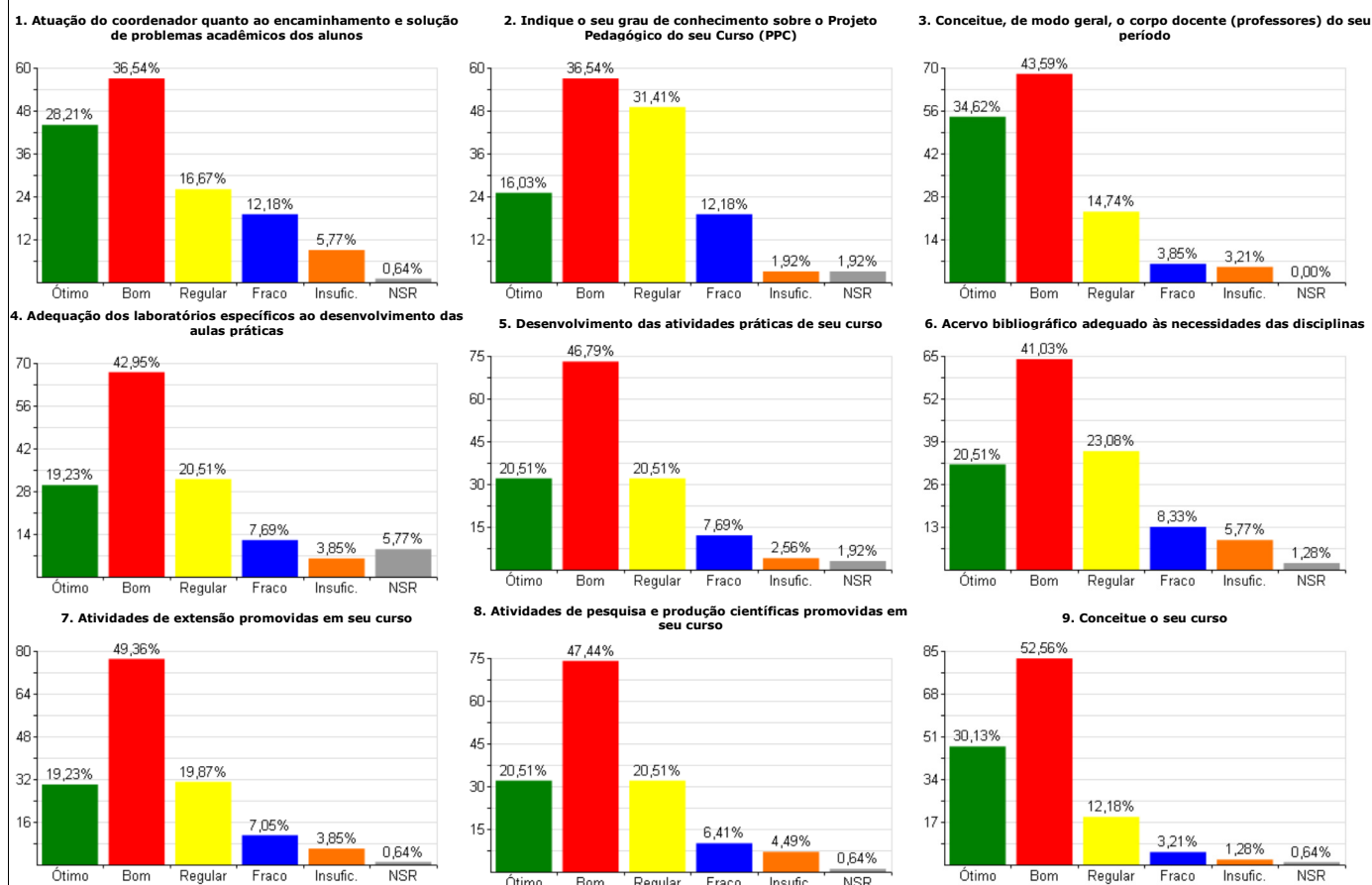
Legenda: 5)Ótimo 4)Bom 3)Regular 2)Fraco 1)Insuficiente NR)Não sei responder MP)Média ponderada

Sistema de Autoavaliação de Curso 2012

Relatório de Apuração de Resultados - Autoavaliação de Curso - 2º Sem. 2012
Totais da Autoavaliação de Curso com % (Aluno avalia Curso)

Curso: PSICOLOGIA							
Período: TODOS							
Total de Avaliações: 156 / 256 (60,94%)							
Organização do Curso							
Questão	5	4	3	2	1	NR	MP
1. Atuação do coordenador quanto ao encaminhamento e solução de problemas acadêmicos dos alunos	44 28,21%	57 36,54%	26 16,67%	19 12,18%	9 5,77%	1 0,64%	3,70
2. Indique o seu grau de conhecimento sobre o Projeto Pedagógico do seu Curso (PPC)	25 16,03%	57 36,54%	49 31,41%	19 12,18%	3 1,92%	3 1,92%	3,54
3. Conceitue, de modo geral, o corpo docente (professores) do seu período	54 34,62%	68 43,59%	23 14,74%	6 3,85%	5 3,21%	0 0,00%	4,03
4. Adequação dos laboratórios específicos ao desenvolvimento das aulas práticas	30 19,23%	67 42,95%	32 20,51%	12 7,69%	6 3,85%	9 5,77%	3,70
5. Desenvolvimento das atividades práticas de seu curso	32 20,51%	73 46,79%	32 20,51%	12 7,69%	4 2,56%	3 1,92%	3,76
6. Acervo bibliográfico adequado às necessidades das disciplinas	32 20,51%	64 41,03%	36 23,08%	13 8,33%	9 5,77%	2 1,28%	3,63
7. Atividades de extensão promovidas em seu curso	30 19,23%	77 49,36%	31 19,87%	11 7,05%	6 3,85%	1 0,64%	3,74
8. Atividades de pesquisa e produção científicas promovidas em seu curso	32 20,51%	74 47,44%	32 20,51%	10 6,41%	7 4,49%	1 0,64%	3,74
9. Conceitue o seu curso	47 30,13%	82 52,56%	19 12,18%	5 3,21%	2 1,28%	1 0,64%	4,08
Avaliação Média							3,77

Gráficos da Autoavaliação de Curso (Aluno avalia Curso)



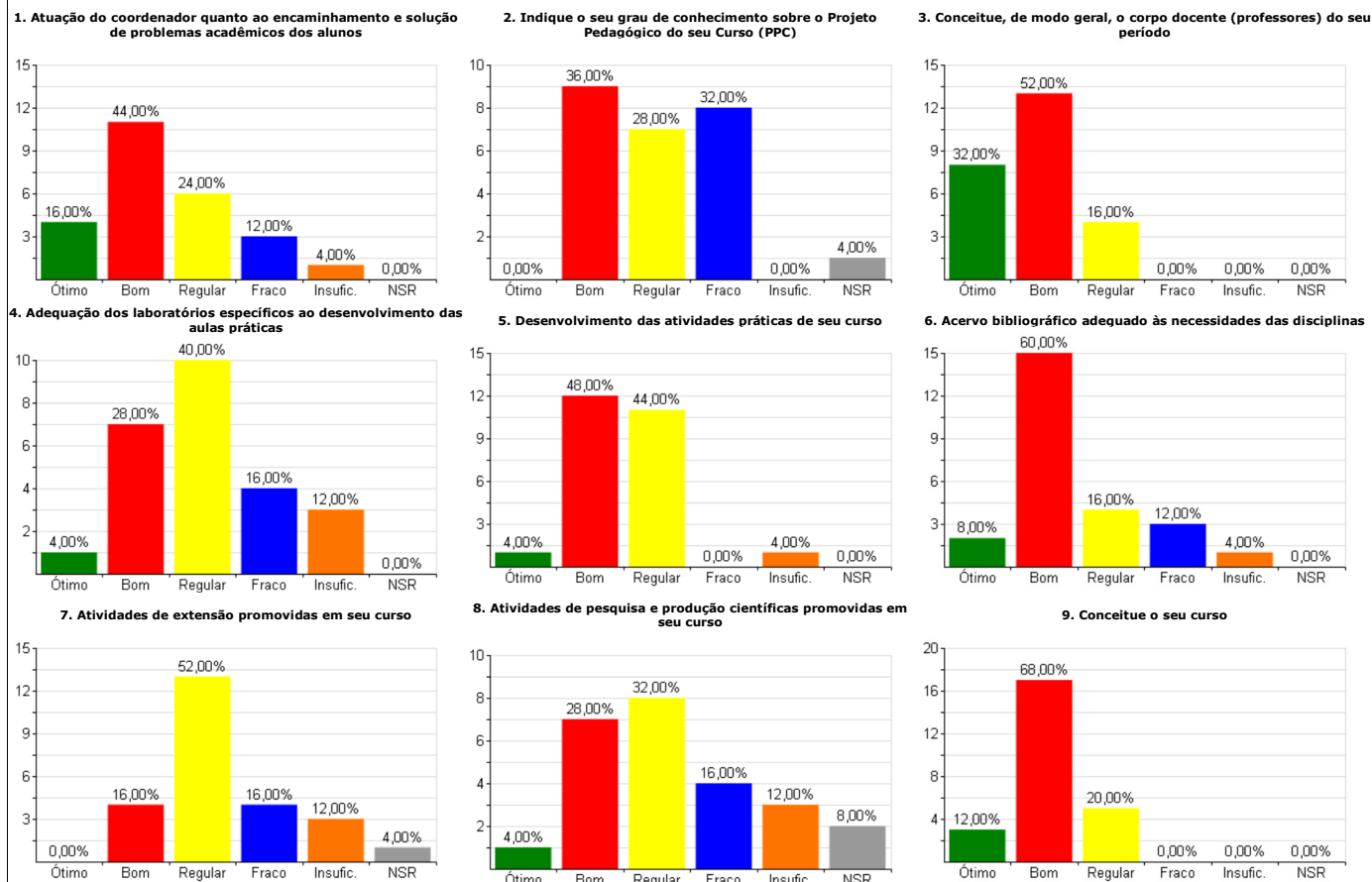
Legenda: 5)Ótimo 4)Bom 3)Regular 2)Fraco 1)Insuficiente NR)Não sei responder MP)Média ponderada

Sistema de Autoavaliação de Curso 2012

Relatório de Apuração de Resultados - Autoavaliação de Curso - 2º Sem. 2012
Totais da Autoavaliação de Curso com % (Aluno avalia Curso)

Curso: QUÍMICA INDUSTRIAL							
Período: TODOS		Total de Avaliações: 25 / 69 (36,23%)					
Organização do Curso							
Questão	5	4	3	2	1	NR	MP
1. Atuação do coordenador quanto ao encaminhamento e solução de problemas acadêmicos dos alunos	4 16,00%	11 44,00%	6 24,00%	3 12,00%	1 4,00%	0 0,00%	3,56
2. Indique o seu grau de conhecimento sobre o Projeto Pedagógico do seu Curso (PPC)	0 0,00%	9 36,00%	7 28,00%	8 32,00%	0 0,00%	1 4,00%	3,04
3. Conceitue, de modo geral, o corpo docente (professores) do seu período	8 32,00%	13 52,00%	4 16,00%	0 0,00%	0 0,00%	0 0,00%	4,16
4. Adequação dos laboratórios específicos ao desenvolvimento das aulas práticas	1 4,00%	7 28,00%	10 40,00%	4 16,00%	3 12,00%	0 0,00%	2,96
5. Desenvolvimento das atividades práticas de seu curso	1 4,00%	12 48,00%	11 44,00%	0 0,00%	1 4,00%	0 0,00%	3,48
6. Acervo bibliográfico adequado às necessidades das disciplinas	2 8,00%	15 60,00%	4 16,00%	3 12,00%	1 4,00%	0 0,00%	3,56
7. Atividades de extensão promovidas em seu curso	0 0,00%	4 16,00%	13 52,00%	4 16,00%	3 12,00%	1 4,00%	2,75
8. Atividades de pesquisa e produção científicas promovidas em seu curso	1 4,00%	7 28,00%	8 32,00%	4 16,00%	3 12,00%	2 8,00%	2,96
9. Conceitue o seu curso	3 12,00%	17 68,00%	5 20,00%	0 0,00%	0 0,00%	0 0,00%	3,92
Avaliação Média							3,38

Gráficos da Autoavaliação de Curso (Aluno avalia Curso)



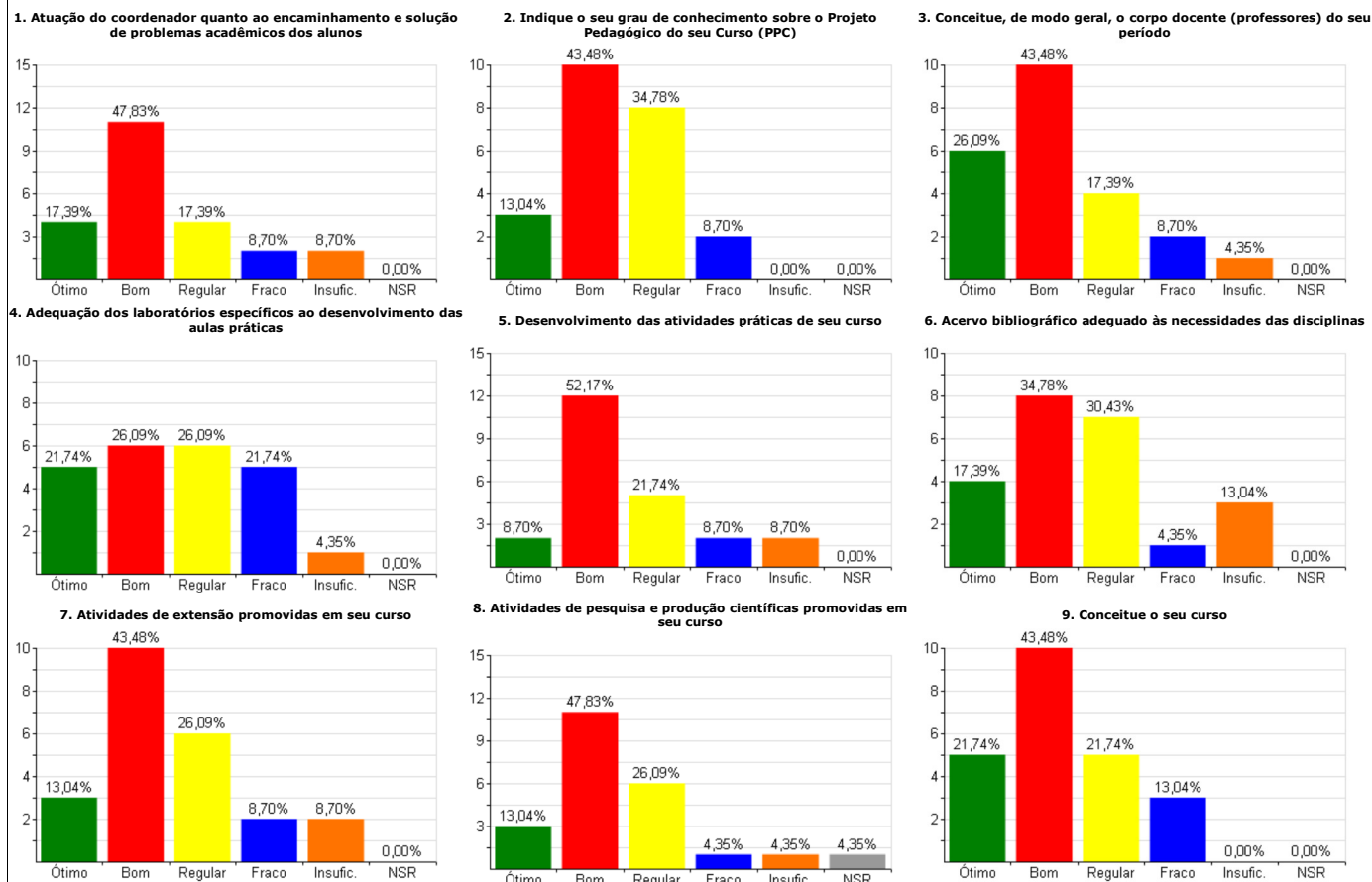
Legenda: 5)Ótimo 4)Bom 3)Regular 2)Fraco 1)Insuficiente NR)Não sei responder MP)Média ponderada

Sistema de Autoavaliação de Curso 2012

Relatório de Apuração de Resultados - Autoavaliação de Curso - 2º Sem. 2012
Totais da Autoavaliação de Curso com % (Aluno avalia Curso)

Curso: SISTEMAS DE INFORMAÇÃO							
Período: TODOS		Total de Avaliações: 23 / 36 (63,89%)					
Organização do Curso							
Questão	5	4	3	2	1	NR	MP
1. Atuação do coordenador quanto ao encaminhamento e solução de problemas acadêmicos dos alunos	4 17,39%	11 47,83%	4 17,39%	2 8,70%	2 8,70%	0 0,00%	3,57
2. Indique o seu grau de conhecimento sobre o Projeto Pedagógico do seu Curso (PPC)	3 13,04%	10 43,48%	8 34,78%	2 8,70%	0 0,00%	0 0,00%	3,61
3. Conceitue, de modo geral, o corpo docente (professores) do seu período	6 26,09%	10 43,48%	4 17,39%	2 8,70%	1 4,35%	0 0,00%	3,78
4. Adequação dos laboratórios específicos ao desenvolvimento das aulas práticas	5 21,74%	6 26,09%	6 26,09%	5 21,74%	1 4,35%	0 0,00%	3,39
5. Desenvolvimento das atividades práticas de seu curso	2 8,70%	12 52,17%	5 21,74%	2 8,70%	2 8,70%	0 0,00%	3,43
6. Acervo bibliográfico adequado às necessidades das disciplinas	4 17,39%	8 34,78%	7 30,43%	1 4,35%	3 13,04%	0 0,00%	3,39
7. Atividades de extensão promovidas em seu curso	3 13,04%	10 43,48%	6 26,09%	2 8,70%	2 8,70%	0 0,00%	3,43
8. Atividades de pesquisa e produção científicas promovidas em seu curso	3 13,04%	11 47,83%	6 26,09%	1 4,35%	1 4,35%	1 4,35%	3,64
9. Conceitue o seu curso	5 21,74%	10 43,48%	5 21,74%	3 13,04%	0 0,00%	0 0,00%	3,74
Avaliação Média							3,55

Gráficos da Autoavaliação de Curso (Aluno avalia Curso)



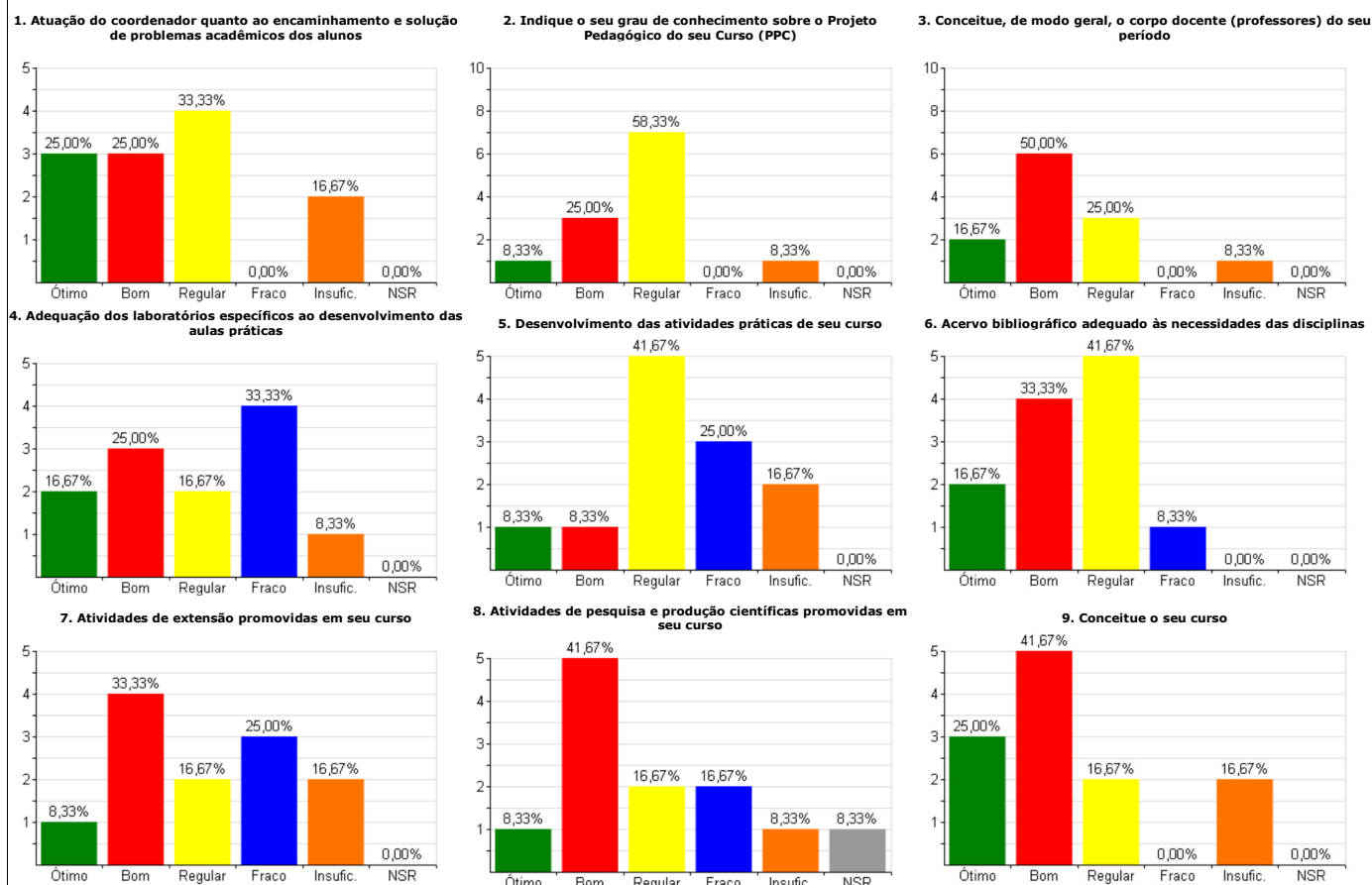
Legenda: 5)Ótimo 4)Bom 3)Regular 2)Fraco 1)Insuficiente NR)Não sei responder MP)Média ponderada

Sistema de Autoavaliação de Curso 2012

Relatório de Apuração de Resultados - Autoavaliação de Curso - 2º Sem. 2012
Totais da Autoavaliação de Curso com % (Aluno avalia Curso)

Curso: TECNOLOGIA EM AGRONEGÓCIO							
Período: TODOS							
Total de Avaliações: 12 / 31 (38,71%)							
Organização do Curso							
Questão	5	4	3	2	1	NR	MP
1. Atuação do coordenador quanto ao encaminhamento e solução de problemas acadêmicos dos alunos	3 25,00%	3 25,00%	4 33,33%	0 0,00%	2 16,67%	0 0,00%	3,42
2. Indique o seu grau de conhecimento sobre o Projeto Pedagógico do seu Curso (PPC)	1 8,33%	3 25,00%	7 58,33%	0 0,00%	1 8,33%	0 0,00%	3,25
3. Conceitue, de modo geral, o corpo docente (professores) do seu período	2 16,67%	6 50,00%	3 25,00%	0 0,00%	1 8,33%	0 0,00%	3,67
4. Adequação dos laboratórios específicos ao desenvolvimento das aulas práticas	2 16,67%	3 25,00%	2 16,67%	4 33,33%	1 8,33%	0 0,00%	3,08
5. Desenvolvimento das atividades práticas de seu curso	1 8,33%	1 8,33%	5 41,67%	3 25,00%	2 16,67%	0 0,00%	2,67
6. Acervo bibliográfico adequado às necessidades das disciplinas	2 16,67%	4 33,33%	5 41,67%	1 8,33%	0 0,00%	0 0,00%	3,58
7. Atividades de extensão promovidas em seu curso	1 8,33%	4 33,33%	2 16,67%	3 25,00%	2 16,67%	0 0,00%	2,92
8. Atividades de pesquisa e produção científicas promovidas em seu curso	1 8,33%	5 41,67%	2 16,67%	2 16,67%	1 8,33%	1 8,33%	3,27
9. Conceitue o seu curso	3 25,00%	5 41,67%	2 16,67%	0 0,00%	2 16,67%	0 0,00%	3,58
Avaliação Média							3,27

Gráficos da Autoavaliação de Curso (Aluno avalia Curso)



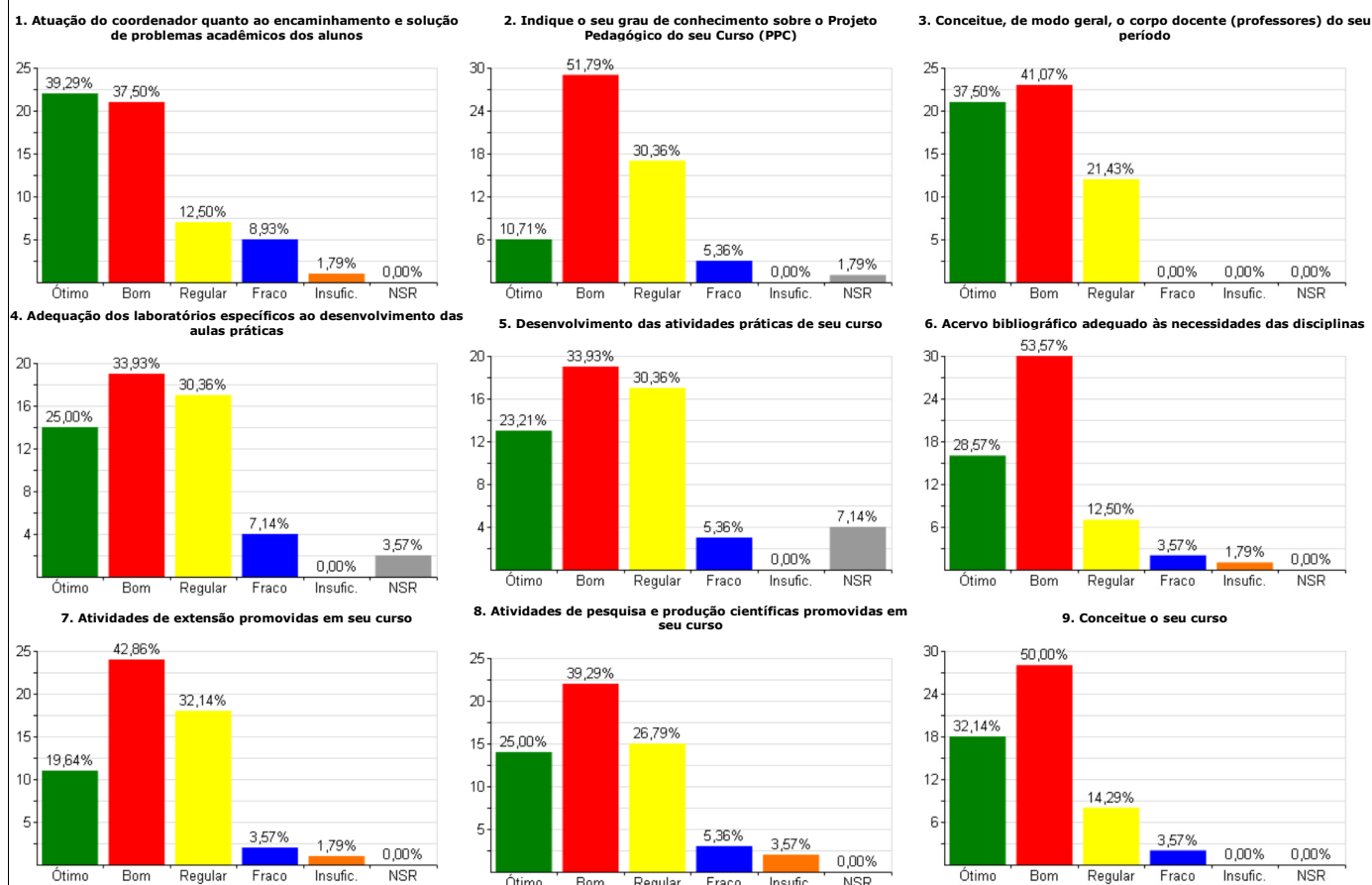
Legenda: 5)Ótimo 4)Bom 3)Regular 2)Fraco 1)Insuficiente NR)Não sei responder MP)Média ponderada

Sistema de Autoavaliação de Curso 2012

Relatório de Apuração de Resultados - Autoavaliação de Curso - 2º Sem. 2012
Totais da Autoavaliação de Curso com % (Aluno avalia Curso)

Curso: TECNOLOGIA EM GESTÃO PÚBLICA							
Período: TODOS							
Total de Avaliações: 56 / 123 (45,53%)							
Organização do Curso							
Questão	5	4	3	2	1	NR	MP
1. Atuação do coordenador quanto ao encaminhamento e solução de problemas acadêmicos dos alunos	22	21	7	5	1	0	4,04
	39,29%	37,50%	12,50%	8,93%	1,79%	0,00%	
2. Indique o seu grau de conhecimento sobre o Projeto Pedagógico do seu Curso (PPC)	6	29	17	3	0	1	3,69
	10,71%	51,79%	30,36%	5,36%	0,00%	1,79%	
3. Conceitue, de modo geral, o corpo docente (professores) do seu período	21	23	12	0	0	0	4,16
	37,50%	41,07%	21,43%	0,00%	0,00%	0,00%	
4. Adequação dos laboratórios específicos ao desenvolvimento das aulas práticas	14	19	17	4	0	2	3,80
	25,00%	33,93%	30,36%	7,14%	0,00%	3,57%	
5. Desenvolvimento das atividades práticas de seu curso	13	19	17	3	0	4	3,81
	23,21%	33,93%	30,36%	5,36%	0,00%	7,14%	
6. Acervo bibliográfico adequado às necessidades das disciplinas	16	30	7	2	1	0	4,04
	28,57%	53,57%	12,50%	3,57%	1,79%	0,00%	
7. Atividades de extensão promovidas em seu curso	11	24	18	2	1	0	3,75
	19,64%	42,86%	32,14%	3,57%	1,79%	0,00%	
8. Atividades de pesquisa e produção científicas promovidas em seu curso	14	22	15	3	2	0	3,77
	25,00%	39,29%	26,79%	5,36%	3,57%	0,00%	
9. Conceitue o seu curso	18	28	8	2	0	0	4,11
	32,14%	50,00%	14,29%	3,57%	0,00%	0,00%	
Avaliação Média							3,91

Gráficos da Autoavaliação de Curso (Aluno avalia Curso)



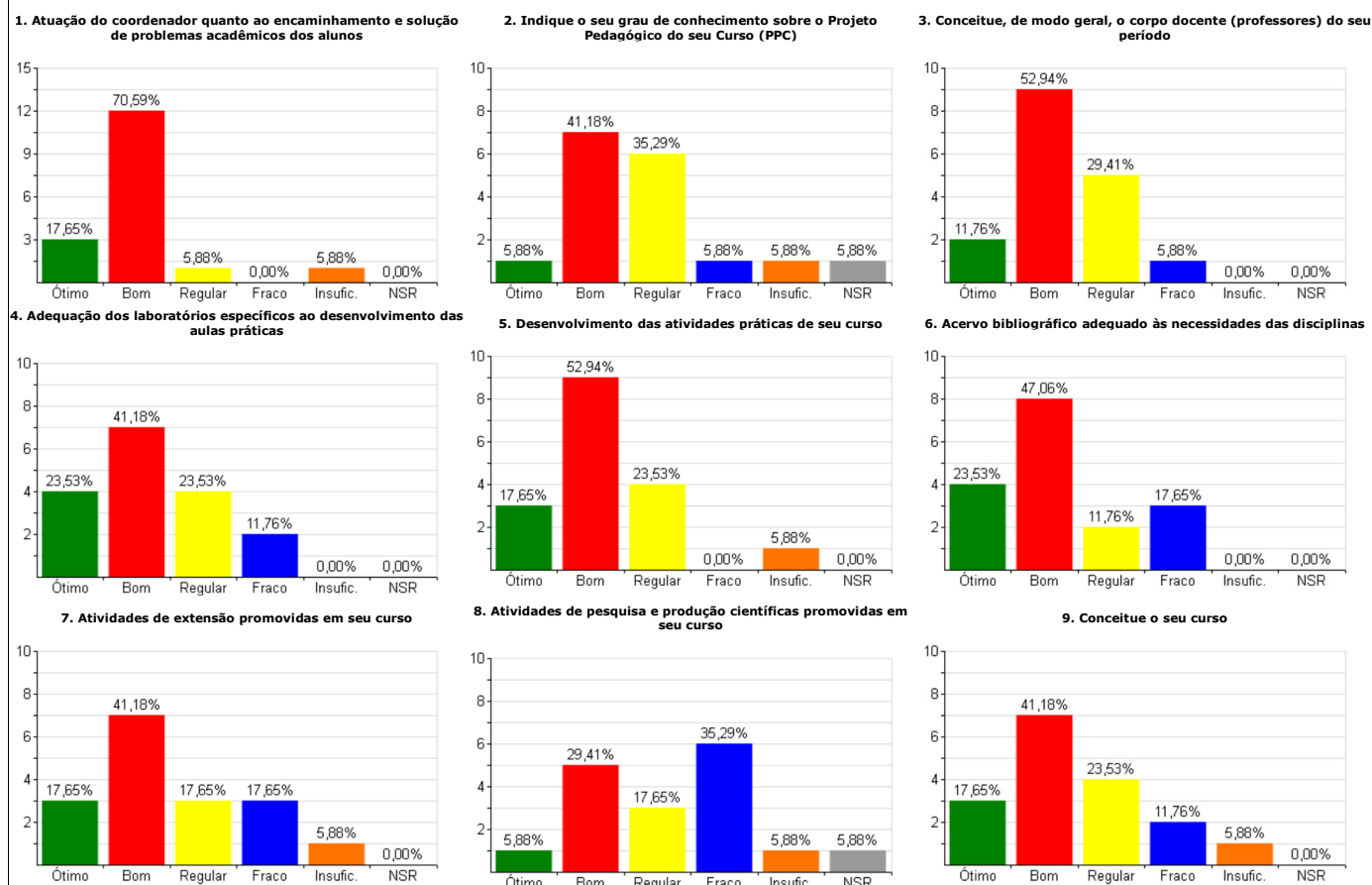
Legenda: 5)Ótimo 4)Bom 3)Regular 2)Fraco 1)Insuficiente NR)Não sei responder MP)Média ponderada

Sistema de Autoavaliação de Curso 2012

Relatório de Apuração de Resultados - Autoavaliação de Curso - 2º Sem. 2012
Totais da Autoavaliação de Curso com % (Aluno avalia Curso)

Curso: TECNÓLOGO EM RADIOLOGIA							
Período: TODOS							
Total de Avaliações: 17 / 48 (35,42%)							
Organização do Curso							
Questão	5	4	3	2	1	NR	MP
1. Atuação do coordenador quanto ao encaminhamento e solução de problemas acadêmicos dos alunos	3 17,65%	12 70,59%	1 5,88%	0 0,00%	1 5,88%	0 0,00%	3,94
2. Indique o seu grau de conhecimento sobre o Projeto Pedagógico do seu Curso (PPC)	1 5,88%	7 41,18%	6 35,29%	1 5,88%	1 5,88%	1 5,88%	3,38
3. Conceitue, de modo geral, o corpo docente (professores) do seu período	2 11,76%	9 52,94%	5 29,41%	1 5,88%	0 0,00%	0 0,00%	3,71
4. Adequação dos laboratórios específicos ao desenvolvimento das aulas práticas	4 23,53%	7 41,18%	4 23,53%	2 11,76%	0 0,00%	0 0,00%	3,76
5. Desenvolvimento das atividades práticas de seu curso	3 17,65%	9 52,94%	4 23,53%	0 0,00%	1 5,88%	0 0,00%	3,76
6. Acervo bibliográfico adequado às necessidades das disciplinas	4 23,53%	8 47,06%	2 11,76%	3 17,65%	0 0,00%	0 0,00%	3,76
7. Atividades de extensão promovidas em seu curso	3 17,65%	7 41,18%	3 17,65%	3 17,65%	1 5,88%	0 0,00%	3,47
8. Atividades de pesquisa e produção científicas promovidas em seu curso	1 5,88%	5 29,41%	3 17,65%	6 35,29%	1 5,88%	1 5,88%	2,94
9. Conceitue o seu curso	3 17,65%	7 41,18%	4 23,53%	2 11,76%	1 5,88%	0 0,00%	3,53
Avaliação Média							3,58

Gráficos da Autoavaliação de Curso (Aluno avalia Curso)



Legenda: 5)Ótimo 4)Bom 3)Regular 2)Fraco 1)Insuficiente NR)Não sei responder MP)Média ponderada

Sistema de Autoavaliação de Curso 2012